

Leuchtfeld LF115x25TN

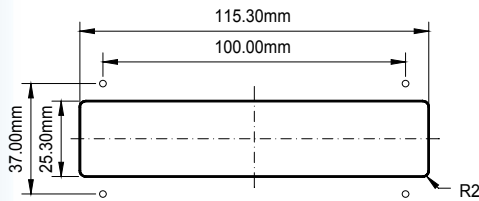
Beschreibung



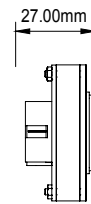
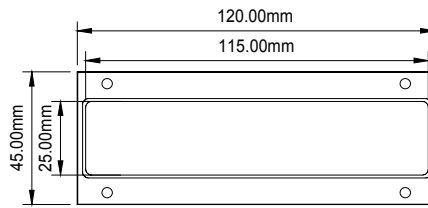
Flächenbündiges 3 - farbiges Leuchtfeld 115 x 25mm
 Anzeige der Notrufpiktogramme Grün-Gelb und
 zusätzlicher Text in rot
 Beleuchtung durch LED (Gelb, Rot, Grün)
 Fensterfarbe Anthrazit
 Information/Text im unbeleuchteten Zustand nicht sichtbar
 Beschriftung mit Klebefolie
 Anschluss mit Schraubklemmen u. Flachbandkabel 10-pol.
 Spannung 12 - 24V
 Stromaufnahme ca. 40 mA (je Leuchtfläche)



Maße

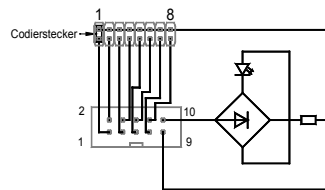
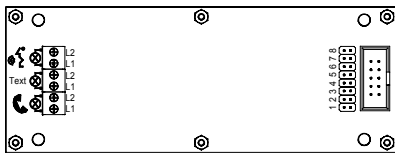


Ausschnitt Deckplatte

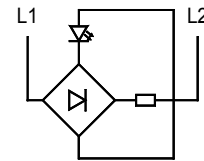


Einbautiefe bei Anschluss mit
 Flachbandkabel ca. 30mm

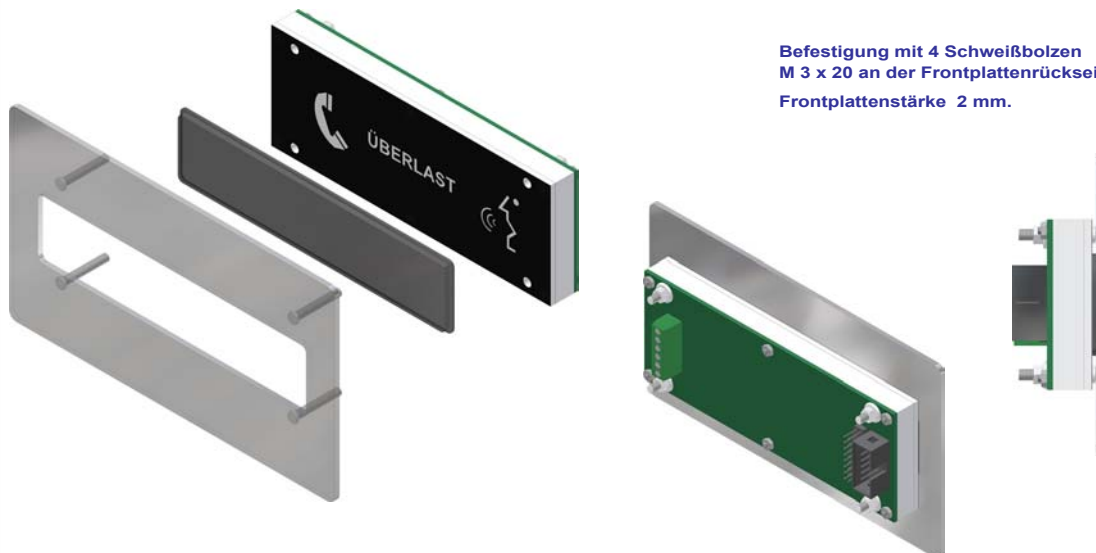
Anschluss



Anschluss Flachbandkabel nur für das
 mittige Überlast/Text-feld



Einbau



Befestigung mit 4 Schweißbolzen
 M 3 x 20 an der Frontplattenrückseite.
 Frontplattenstärke 2 mm.

Bestellnummern

B6208	LF115x25TN - LED	Leuchtfeld - 115 x 25 mm Telefonsymbol (gelb), Überlast/Text (rot), Sprechen Symbol (grün)
B6213	LF115x25TN - LED	Leuchtfeld - 115 x 25 mm Telefonsymbol (gelb), Sprechen Symbol (grün)