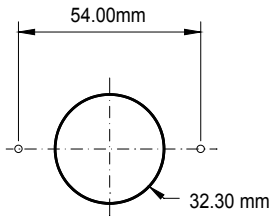
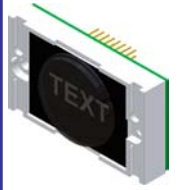
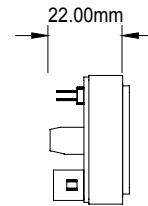
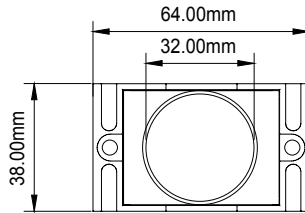


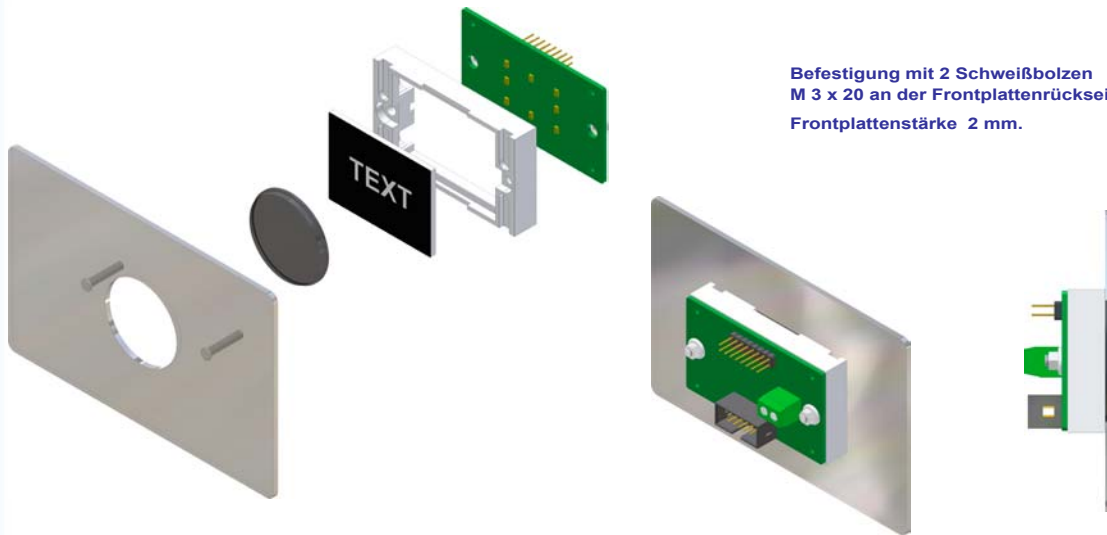
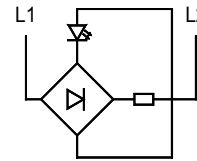
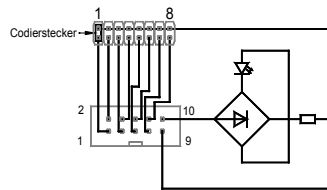
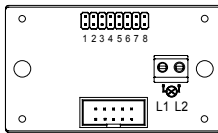
Flächenbündiges Leuchtfeld Durchmesser 32mm
 Beleuchtung durch LED (Rot, Grün, Blau, Weiß)
 Fensterfarbe Anthrazit
 Information/Text im unbeleuchteten Zustand nicht sichtbar
 Beschriftung mit Klebefolie
 Anschluss mit Schraubklemmen u. Flachbandkabel 10-pol.
 Spannung 24V
 Stromaufnahme ca. 40 mA



Ausschnitt Deckplatte



Einbautiefe bei Anschluss mit Flachbandkabel ca. 30mm



Befestigung mit 2 Schweißbolzen M 3 x 20 an der Frontplattenrückseite.
 Frontplattenstärke 2 mm.

B9120	LF32R – rot – LED	Leuchtfeld – Durchmesser 32 mm
B9121	LF32R – grün – LED	Leuchtfeld – Durchmesser 32 mm
B9122	LF32R – blau – LED	Leuchtfeld – Durchmesser 32 mm
B9123	LF32R – weiss – LED	Leuchtfeld – Durchmesser 32 mm