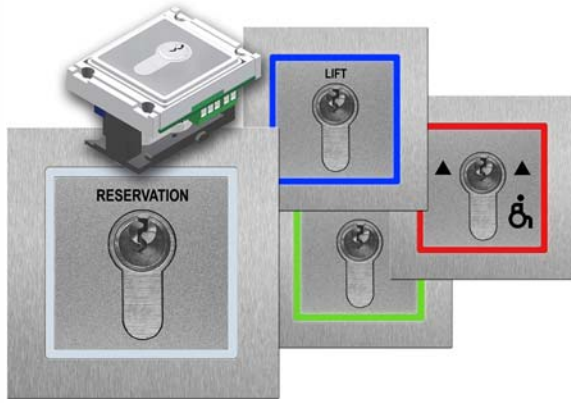


Schlüsselschalter SS50x50

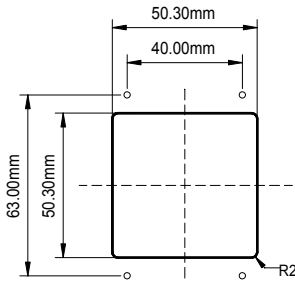
Beschreibung



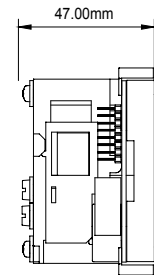
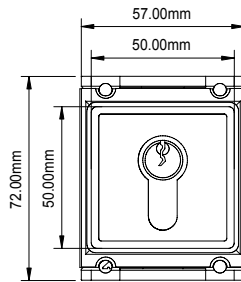
Schlüsselschalter 50 x 50 mm flächenbündig
 Austausch gegen Taster DR02 / DR13 möglich
 Die Quittierung erfolgt über einen umlaufenden weißen Rand
 Beleuchtung durch LED (Rot, Grün, Blau, Weiß)
 Blende aus V2A glasperlgestrahlt - wechselbar
 Ausführung als Schalter oder tastend mit Federrückzug
 Abziehbar in Stellung „0“ oder 360°
 DIN Halbzylinder 30/10, Schließung XN47069 / XN 13344
 Anschluss mit Schraubklemmen u. Flachbandkabel 10-pol.
 Spannung 24V
 Stromaufnahme ca. 40 mA



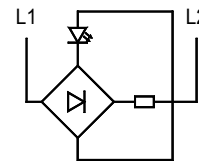
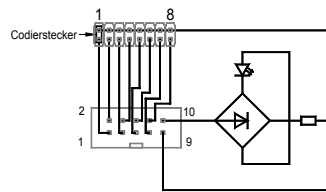
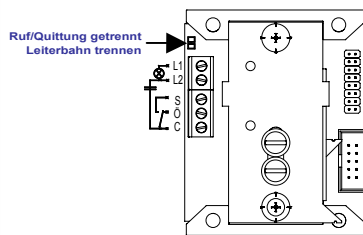
Maße



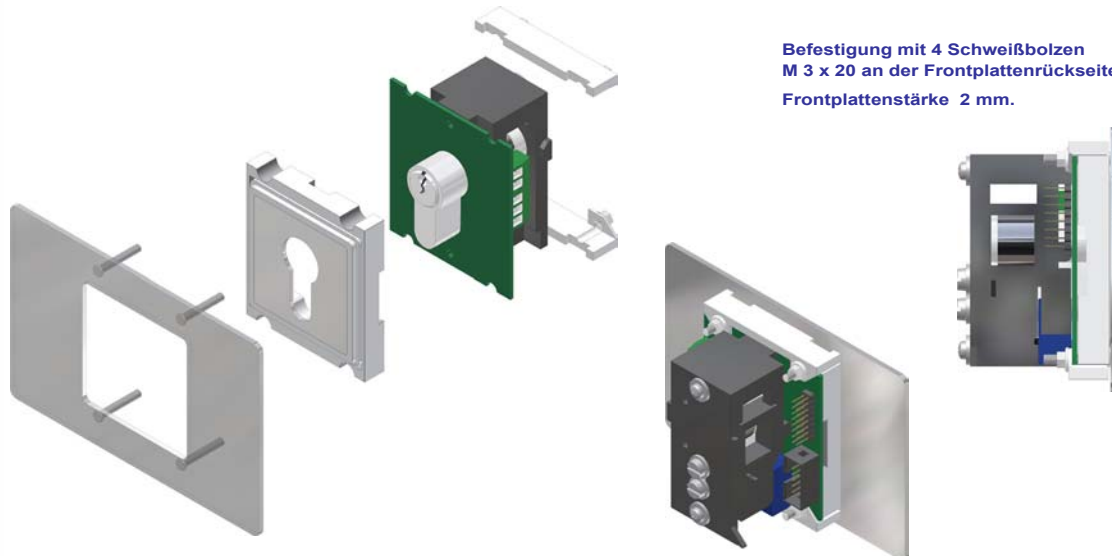
Ausschnitt Deckplatte



Anschluss



Einbau



Befestigung mit 4 Schweißbolzen
 M 3 x 20 an der Frontplattenrückseite.
 Frontplattenstärke 2 mm.

Bestellnummern

B8903	SS50x50 - weiss – LED weiss	Schlüsselschalter 50 x 50 mm, ohne Profilhalbzylinder
B8904	SS50x50 - weiss – LED rot	Schlüsselschalter 50 x 50 mm, ohne Profilhalbzylinder
B8905	SS50x50 - weiss – LED grün	Schlüsselschalter 50 x 50 mm, ohne Profilhalbzylinder
B8906	SS50x50 - weiss – LED blau	Schlüsselschalter 50 x 50 mm, ohne Profilhalbzylinder
B8955	PHZ47069 – Profilhalbzylinder mit zwei Schlüsseln (Schliessung XN47069)	
B8956	PHZ13344 – Profilhalbzylinder mit zwei Schlüsseln (Schliessung XN13344)	
B8957	Ersatzschlüssel (Schliessung XN47069, XN13344)	