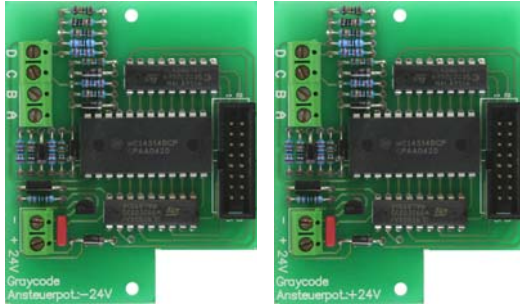


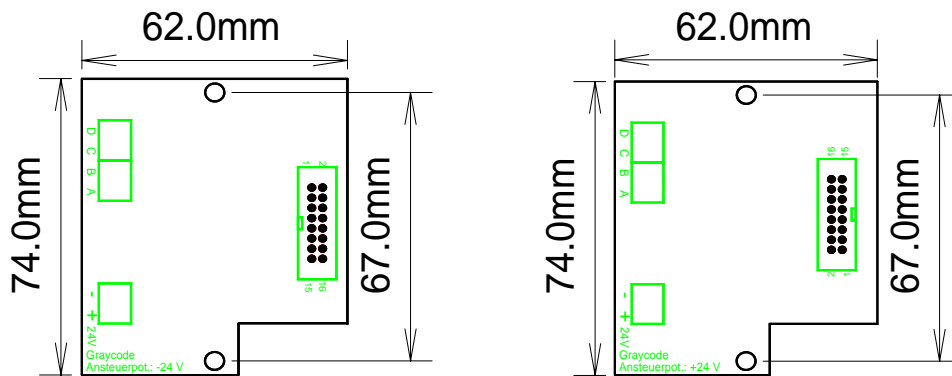
Graycodewandler

Beschreibung
Techn. Daten



Wandelt Graycode in 1 aus n Signale um
 2 Ausführungen : Gray +24V (Ansteuerpotential +24V)
 Gray - 24V (Ansteuerpotential -24V)
 4 Eingänge (Konventionelle Schraubklemmen) für Graycode
 14 Ausgänge (16 pol. Buchse für FBK)
 2 Schraubklemmen für Spannungsversorgung (24V/DC)

Maße



Der Graycodewandler wird mit zwei Abstandsbolzen M3x8 hinter der Segmentanzeige montiert
 Die Einbautiefe mit Segmentanzeige ergibt dann 48 mm

Anschluss

Pinbelegung FBK 16pol.	Signal 1 aus n Max. 14 Halt
1	Bild 1
2	Bild 2
3	Bild 3
4	Bild 4
5	Bild 5
6	Bild 6
7	Bild 7
8	Bild 8
9	- 24V
10	+ 24V
11	Bild 9
12	Bild 10
13	Bild 11
14	Bild 12
15	Bild 13
16	Bild 14

Bestellnummern

B6723	Gray +24V
B6724	Gray - 24V