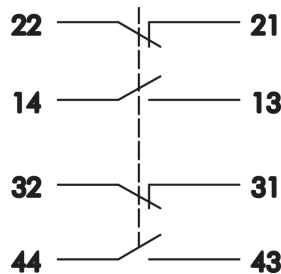
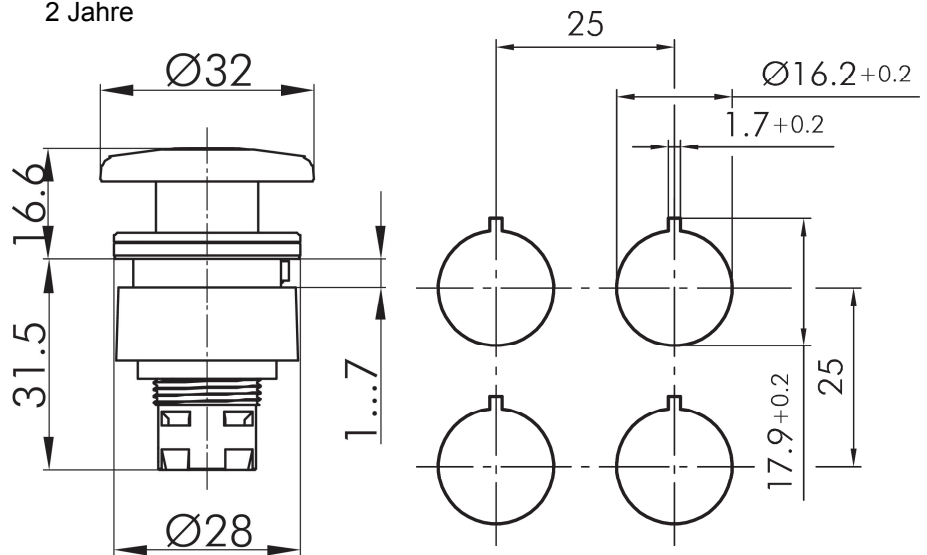


Notschlagtaster RXJS, rund, 32mm

Produkt:	Notschlagtaster direkter Tableaueinbau
Schutzart:	IP 65
Schaltleistung:	230V / 6A
Schaltfunktion:	2 Schließer, 2 Öffner
Betriebstemperatur:	-30°C bis +70°C
Farbe:	rot
Anschluss:	Flachsteckhülsen 2,8 x 0,8mm
Beschriftung Standard :	Gravur, Lasergravur, Druck
Einbauöffnung :	16,2 mm
Garantie:	2 Jahre



Schlagtaster, RXJS rund 32mm		
BS 1351	RXJS-rot	Schlagtaster, 32 mm, IP 65, Kontaktelement AT2, 2 Schließer, 2 Öffner