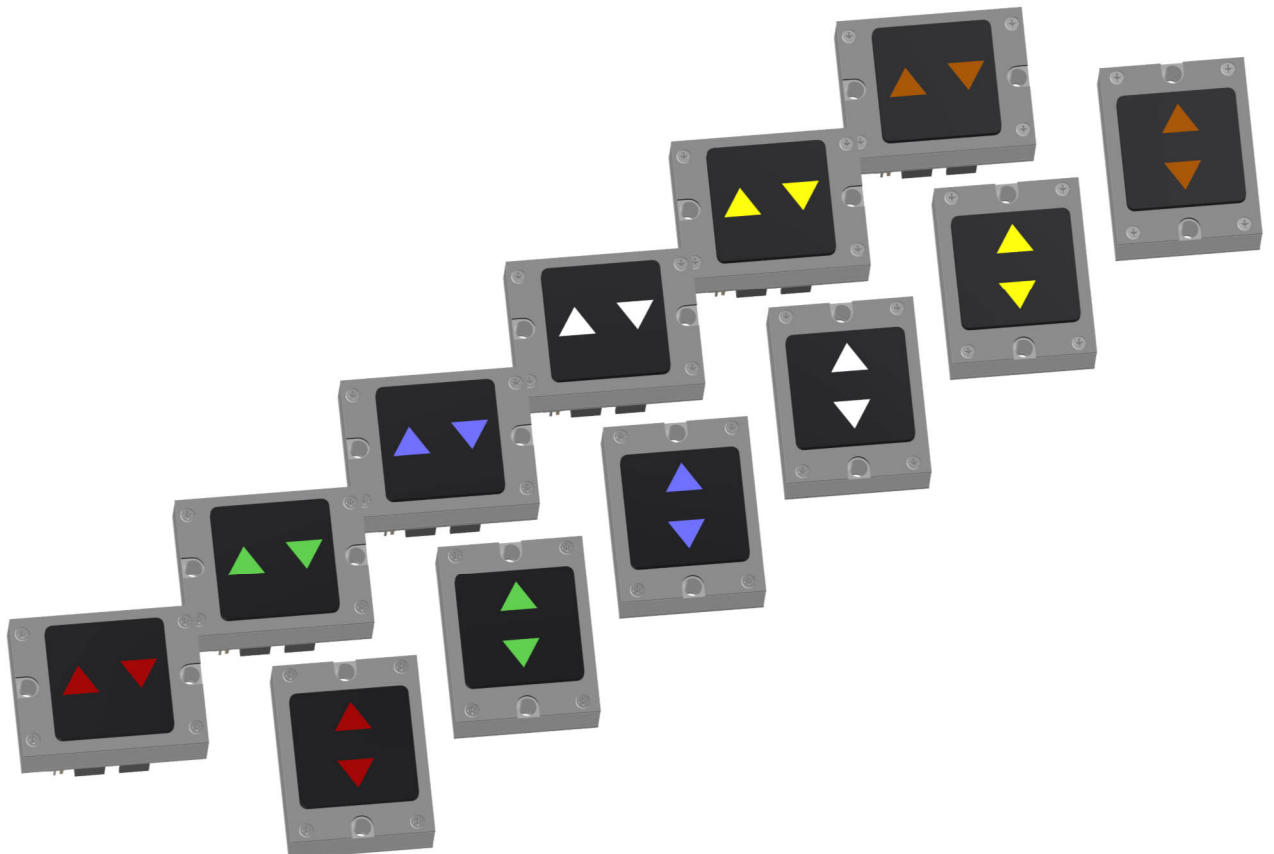
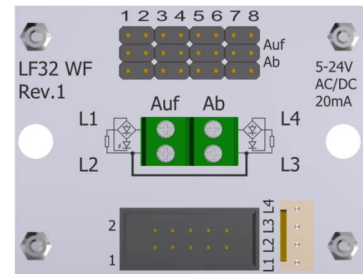
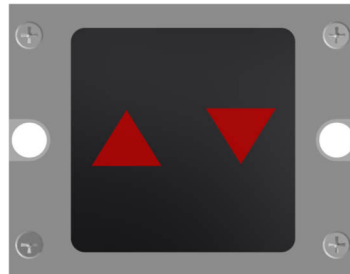
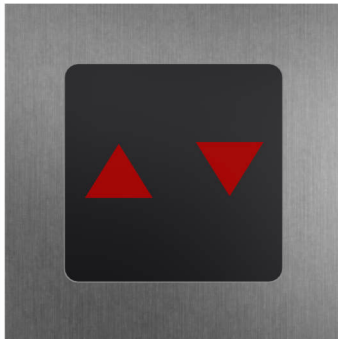
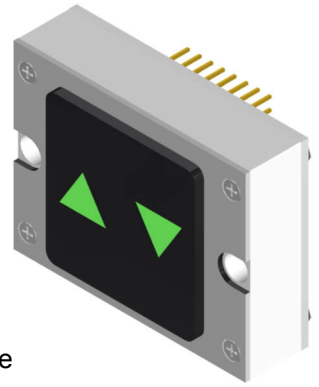
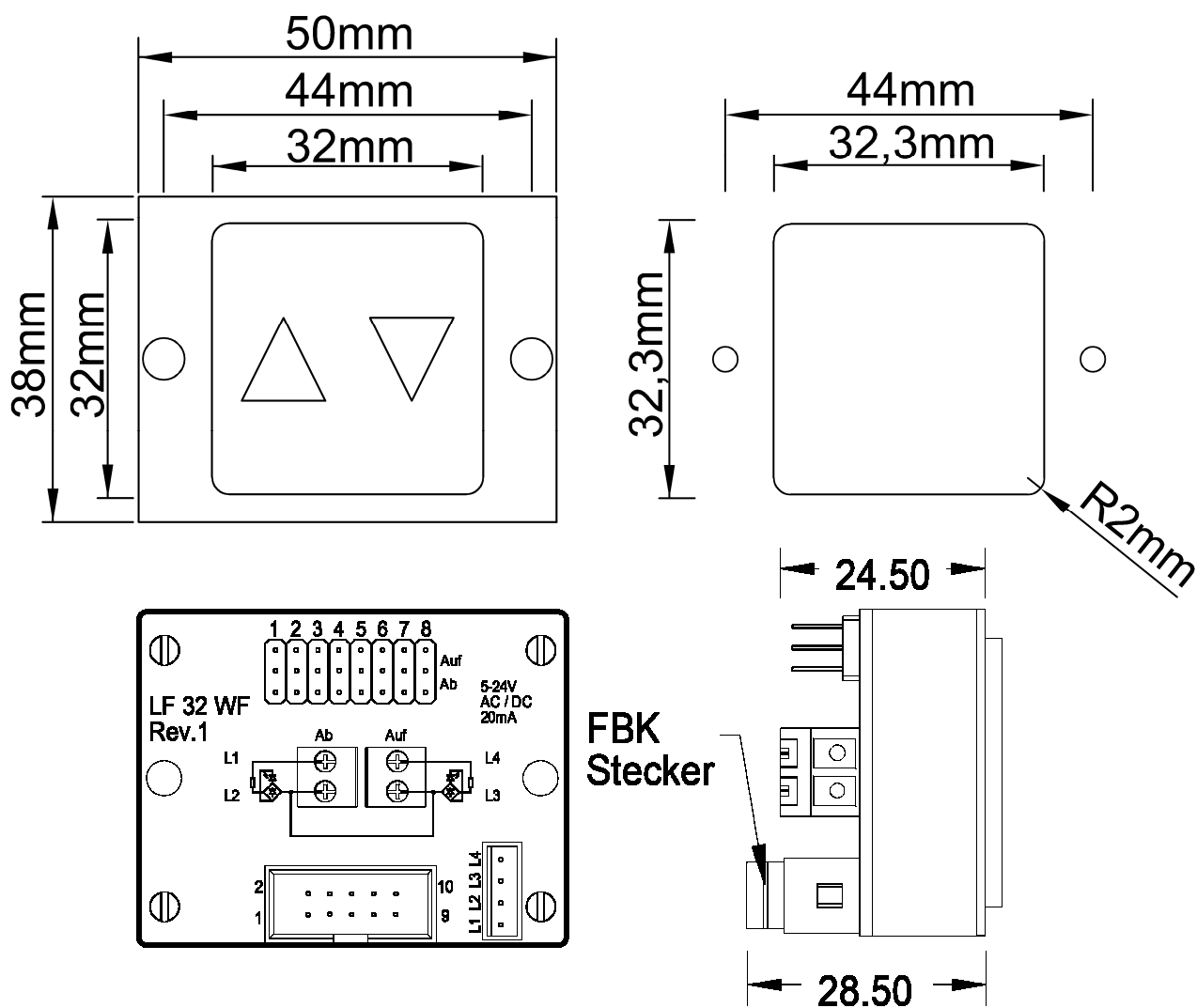


Leuchtfeld LF32 x 32 , Weiterfahrt, Platine LF 32 WF Rev.1

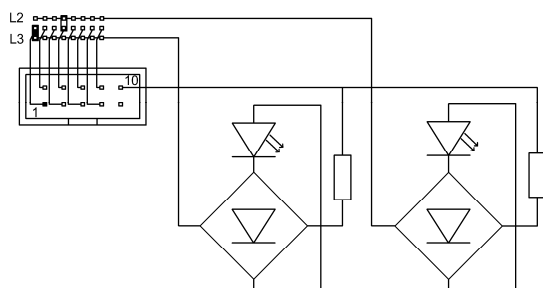
Aktive Area:	32 x 32 mm
Versorgungsspannung:	12- 24 V / DC / 20 mA
Betriebstemperatur:	0°C bis +65°C
Leuchtfarben:	rot, grün, blau, weiß, gelb, orange
Pfeilhöhe:	10 mm
Anschlussvarianten:	Schraubklemmen RM 5,0mm Flachbandkabel 10 polig, Molex 4polig
Anzeigefenster:	Stufenscheibe Polycarbonat, für 2mm Materialstärke
Farbe:	anthrazit
Befestigung:	2 Schweißbolzen M3 x 20 mm
Garantie:	5 Jahre



Leuchtfeld LF32 x 32, Weiterfahrt, Platine LF 32 WF Rev.1

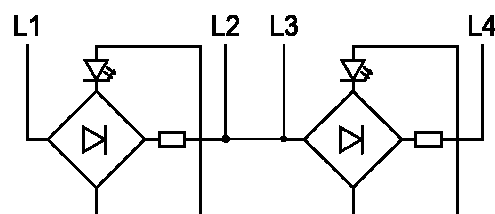


Anschluss Flachbandkabel 10 polig



Anschluss Schraubklemmen

Molex 4 polig



Weiterfahrtpfeile LF 32 x 32 mm			
BS 1352	LF 32x32 WF rot	waagerecht	Leuchtfeld 32 x 32 mm, Weiterfahrtpfeile 10 mm
BS 1353	LF 32x32 WF grün	waagerecht	Leuchtfeld 32 x 32 mm, Weiterfahrtpfeile 10 mm
BS 1354	LF 32x32 WF blau	waagerecht	Leuchtfeld 32 x 32 mm, Weiterfahrtpfeile 10 mm
BS 1355	LF 32x32 WF weiß	waagerecht	Leuchtfeld 32 x 32 mm, Weiterfahrtpfeile 10 mm
BS 1614	LF 32x32 WF gelb	waagerecht	Leuchtfeld 32 x 32 mm, Weiterfahrtpfeile 10 mm
BS 1805	LF 32x32 WF orange	waagerecht	Leuchtfeld 32 x 32 mm, Weiterfahrtpfeile 10 mm
BS 1356	LF 32x32 WF rot	senkrecht	Leuchtfeld 32 x 32 mm, Weiterfahrtpfeile 10 mm
BS 1357	LF 32x32 WF grün	senkrecht	Leuchtfeld 32 x 32 mm, Weiterfahrtpfeile 10 mm
BS 1358	LF 32x32 WF blau	senkrecht	Leuchtfeld 32 x 32 mm, Weiterfahrtpfeile 10 mm
BS 1359	LF 32x32 WF weiß	senkrecht	Leuchtfeld 32 x 32 mm, Weiterfahrtpfeile 10 mm
BS 1806	LF 32x32 WF gelb	senkrecht	Leuchtfeld 32 x 32 mm, Weiterfahrtpfeile 10 mm
BS 1807	LF 32x32 WF orange	senkrecht	Leuchtfeld 32 x 32 mm, Weiterfahrtpfeile 10 mm