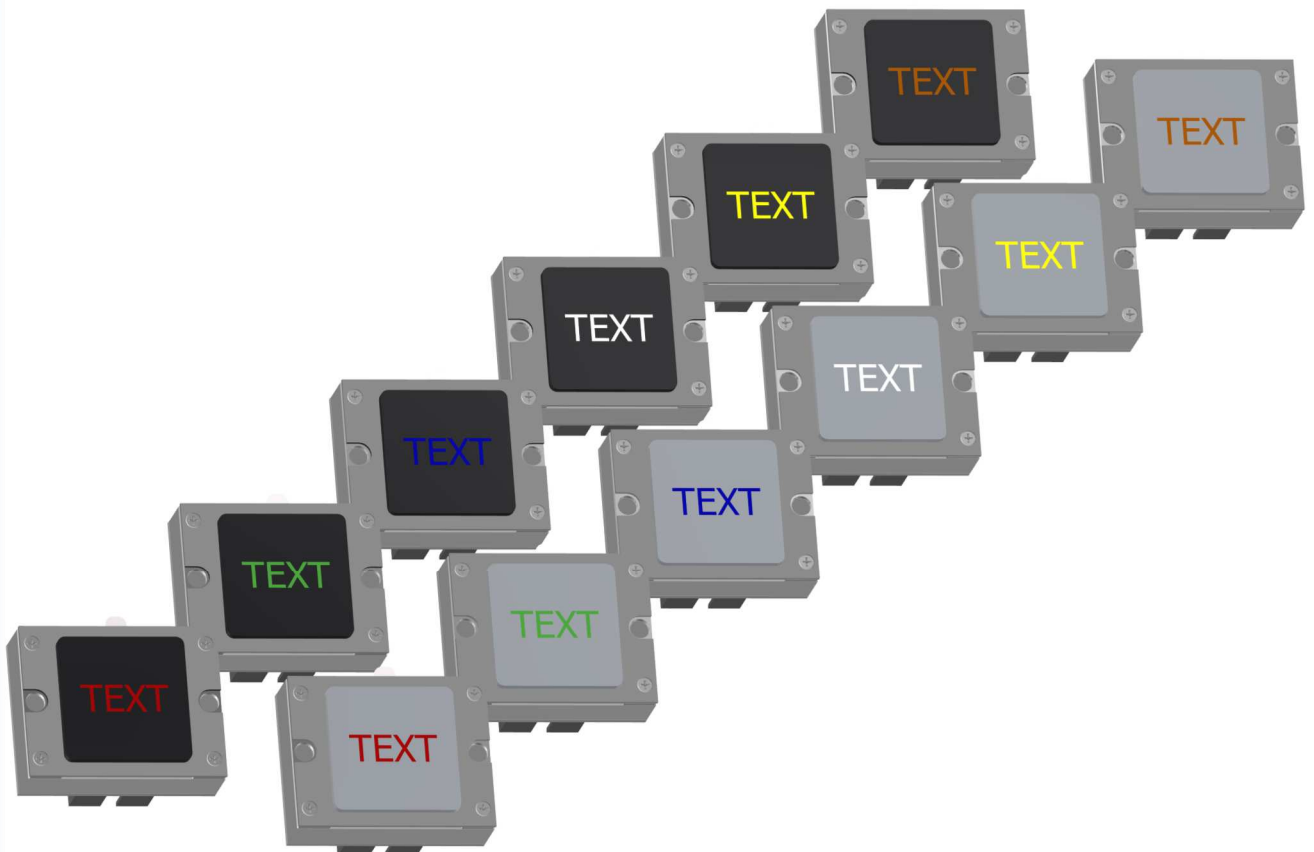
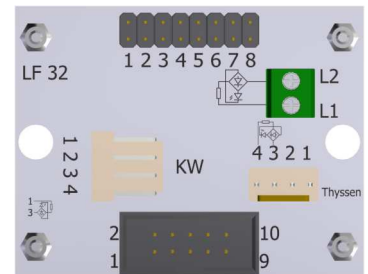
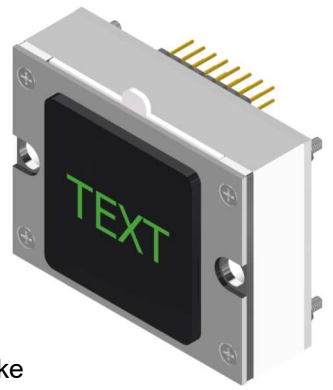
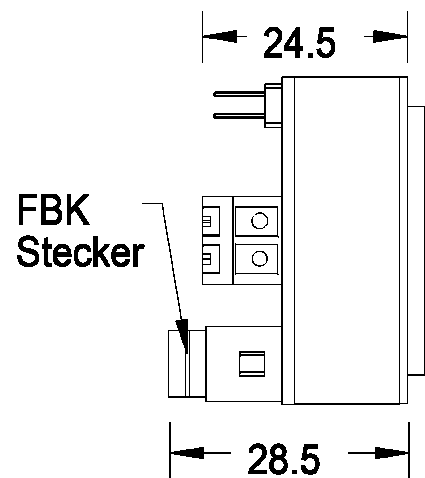
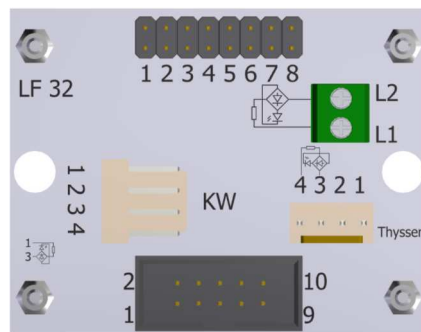
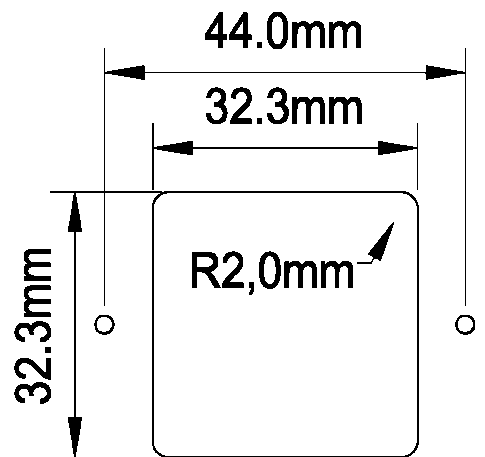
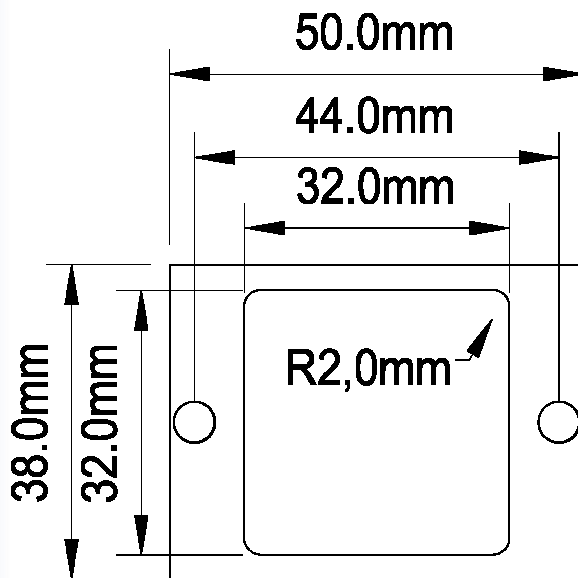


Leuchtfeld LF32 x 32 , Platine LF 32 x 32

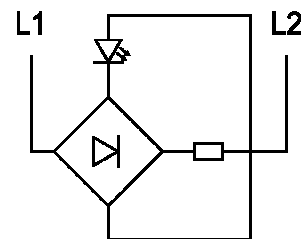
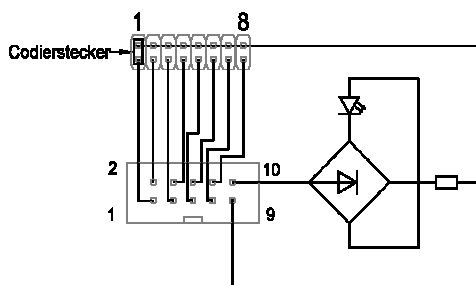
Aktive Area:	32 x 32 mm
Versorgungsspannung:	12- 24 V / DC / 20 mA
Betriebstemperatur:	0°C bis + 65°C
Leuchtfarben:	rot, grün, blau, weiß, gelb, orange
Anschlussvarianten:	Schraubklemmen RM 5,0mm Flachbandkabel 10 polig, Molex 4polig
Anzeigefenster:	Stufenscheibe Polycarbonat, für 2mm Materialstärke Austauschbares Beschriftungsfeld 1mm Plexi weiß
Farbe:	Anthrazit oder klar
Befestigung:	2 Schweißbolzen M3 x 20 mm
Garantie:	5 Jahre



Leuchtfeld LF32 x 32 , Platine LF 32 x 32



Anschluss Flachbandkabel 10 polig



Anschluss Schraubklemmen RM 5,0 mm

Molex 4 polig gewinkelt (KW) Pin 1,3

Molex 4 polig gerade (Thyssen) Pin 3,4

Leuchtfelder LF 32x32 mm		
BS 1435	LF3232-rot	Leuchtfeld - 32 x 32 mm
BS 1436	LF3232-grün	Leuchtfeld - 32 x 32 mm
BS 1437	LF3232-blau	Leuchtfeld - 32 x 32 mm
BS 1438	LF3232-weiß	Leuchtfeld - 32 x 32 mm
BS 1439	LF3232-gelb	Leuchtfeld - 32 x 32 mm
BS 1440	LF3232-orange	Leuchtfeld - 32 x 32 mm