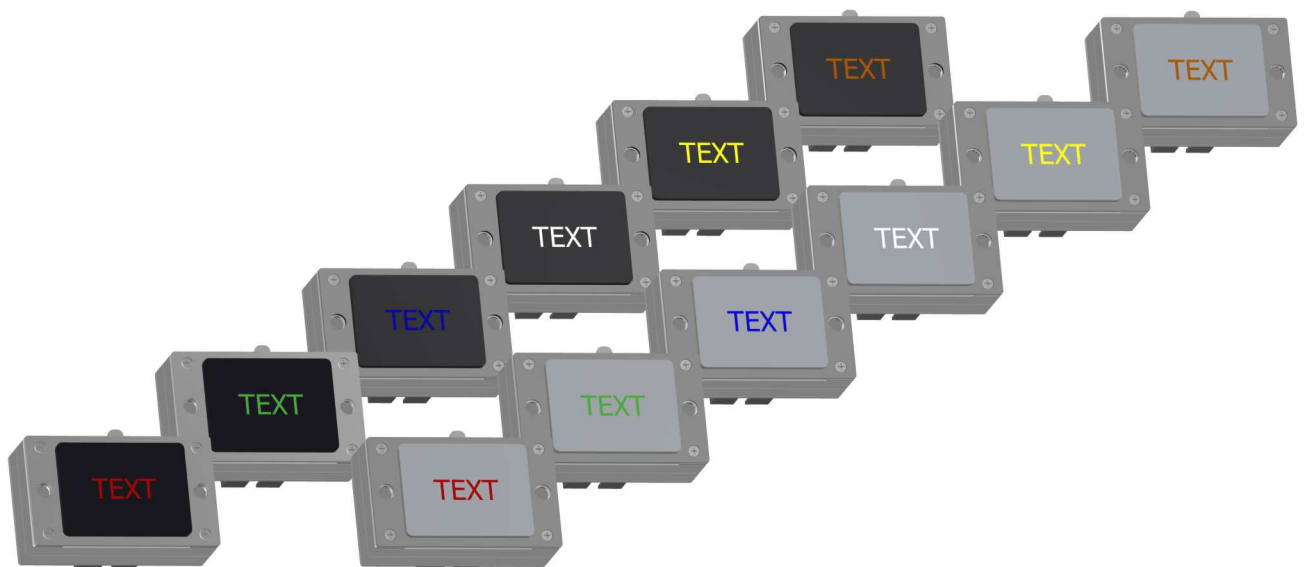
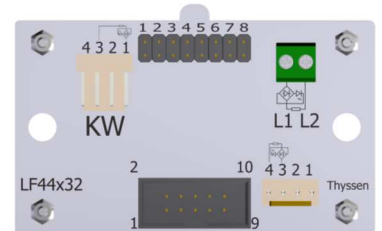
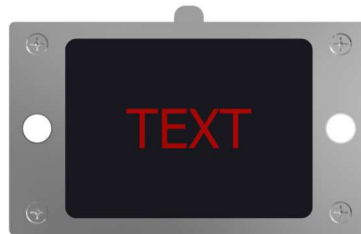
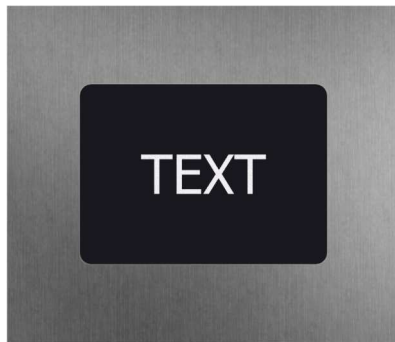
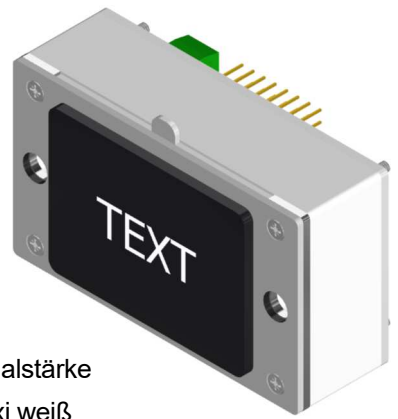
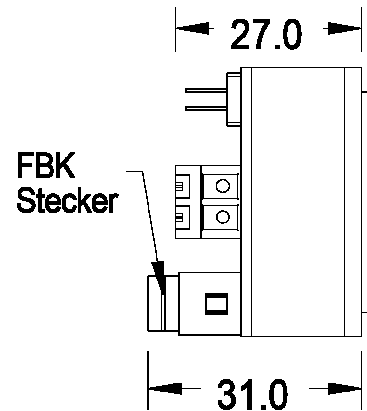
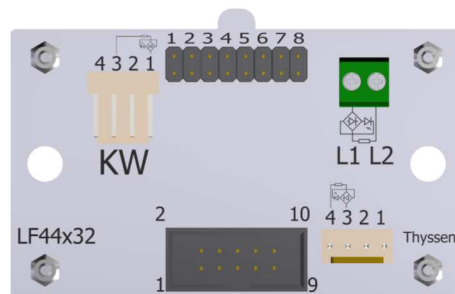
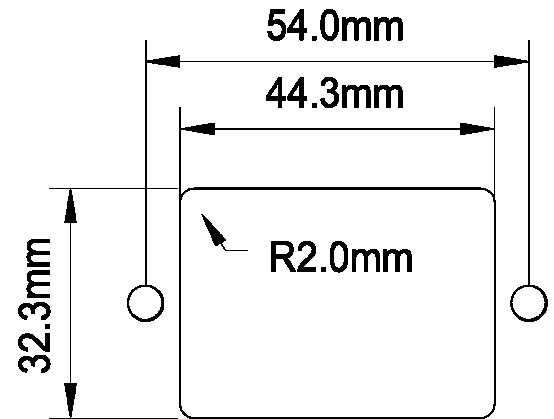
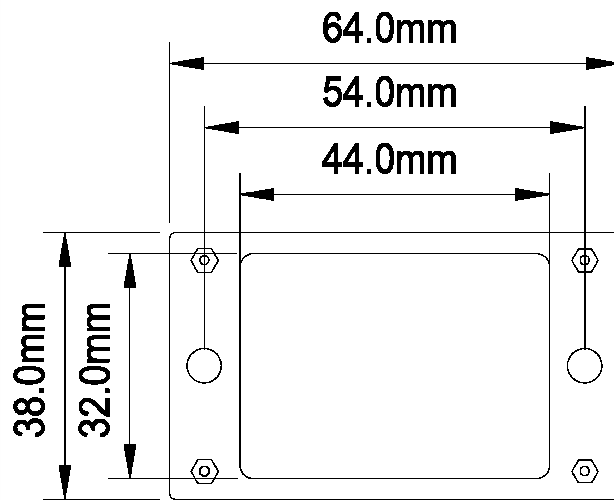


## Leuchtfeld LF44 x 32 , Platine LF 44 x 32 - 2

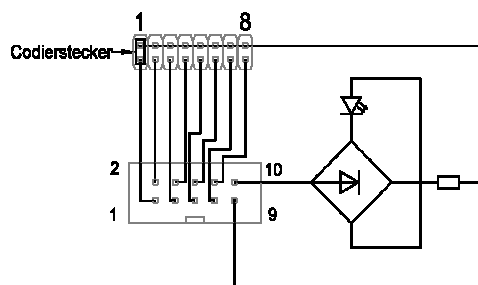
Aktive Area:	44 x 32 mm
Versorgungsspannung:	24 V / DC / 20 mA
Betriebstemperatur:	0°C bis + 65°C
Leuchtfarben:	rot, grün, blau, weiß, gelb, orange
Anschlussvarianten:	Schraubklemmen RM 5,0mm Flachbandkabel 10 polig, Molex 4polig
Anzeigefenster:	Stufenscheibe Polycarbonat, für 2mm Materialstärke Austauschbares Beschriftungsfeld 1mm Plexi weiß
Farbe:	Anthrazit oder klar
Befestigung:	2 Schweißbolzen M3 x 20 mm
Garantie:	5 Jahre



# Leuchtfeld LF44 x 32 , Platine LF 44 x 32 - 2



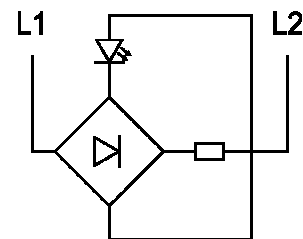
Anschluss Flachbandkabel 10 polig



Anschluss Schraubklemmen RM 5,0 mm

Molex 4 polig gewinkelt ( KW ) Pin 1,3

Molex 4 polig gerade ( Thyssen ) Pin 3,4



	Leuchtfelder LF 44x32 mm	
BS 1459	LF4432-rot	Leuchtfeld - 44 x 32 mm
BS 1460	LF4432-grün	Leuchtfeld - 44 x 32 mm
BS 1461	LF4432-blau	Leuchtfeld - 44 x 32 mm
BS 1462	LF4432-weiß	Leuchtfeld - 44 x 32 mm
BS 1463	LF4432-gelb	Leuchtfeld - 44 x 32 mm
BS 1464	LF4432-orange	Leuchtfeld - 44 x 32 mm