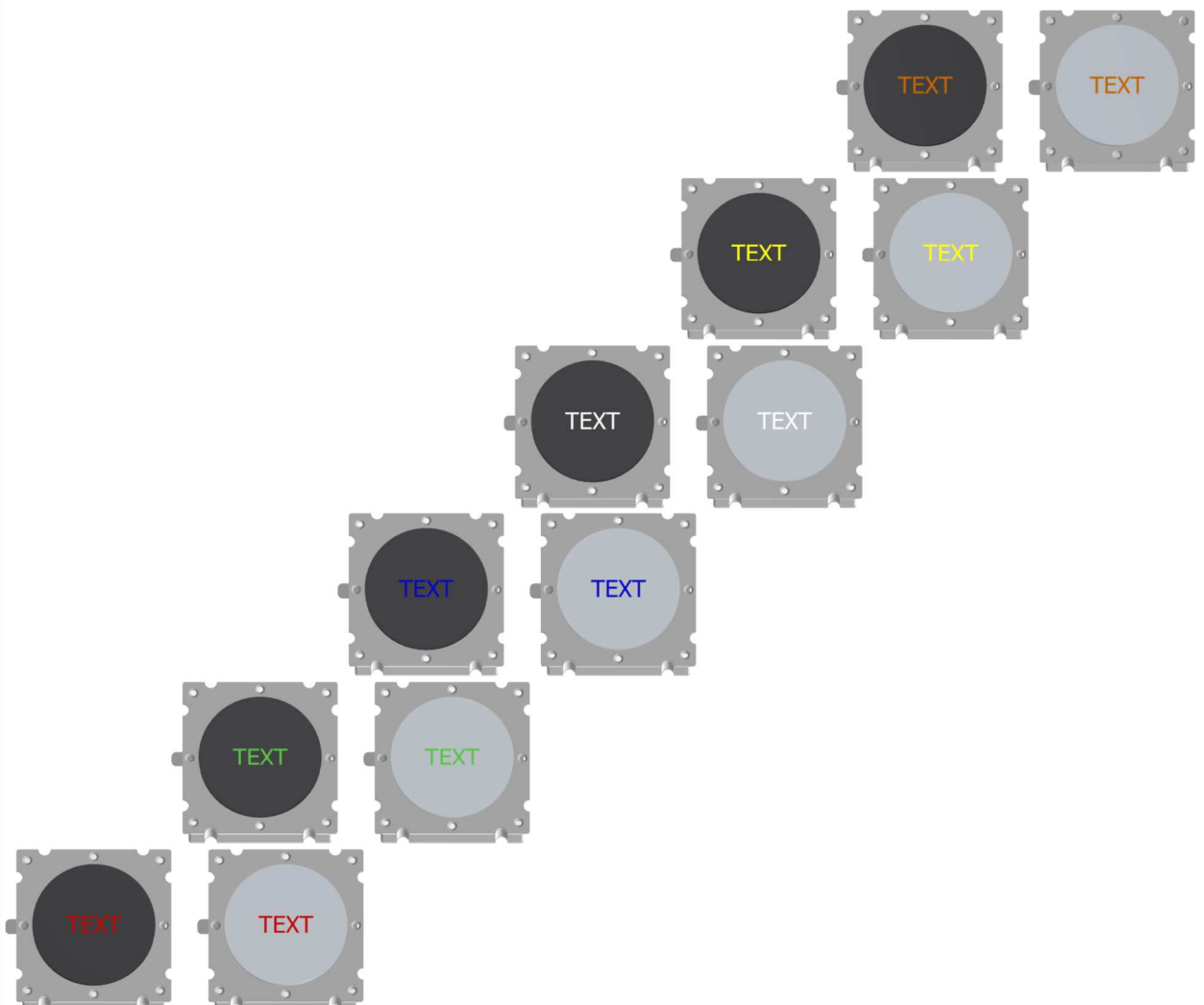
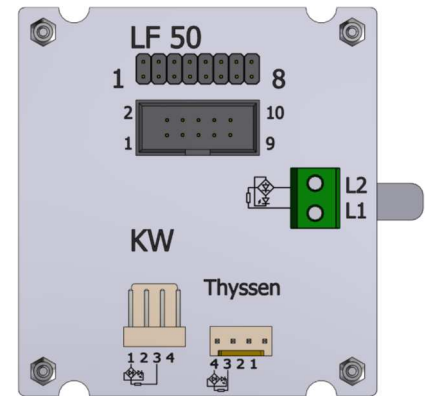
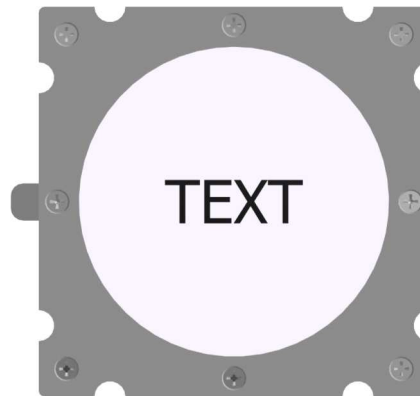
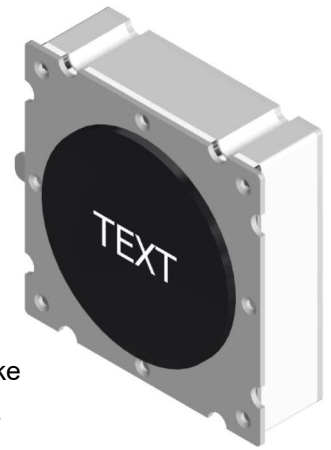
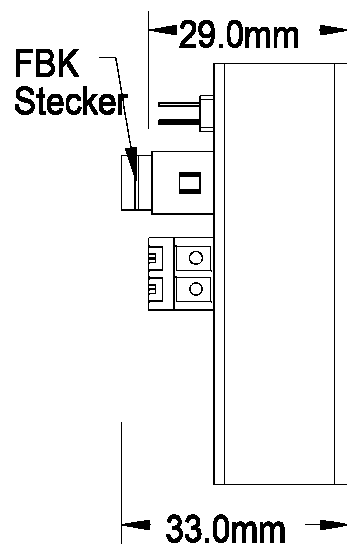
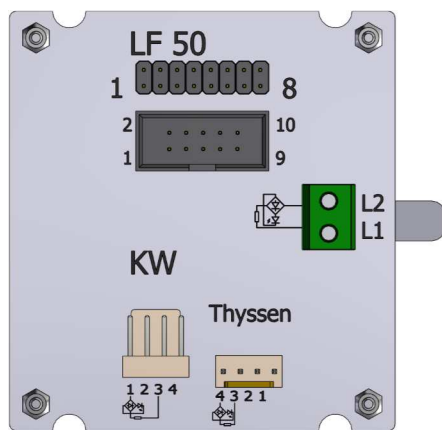
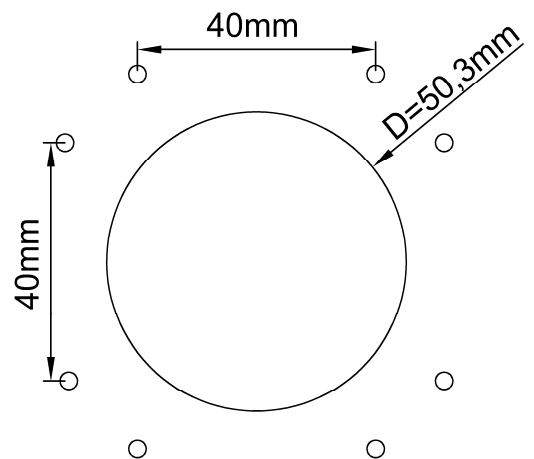
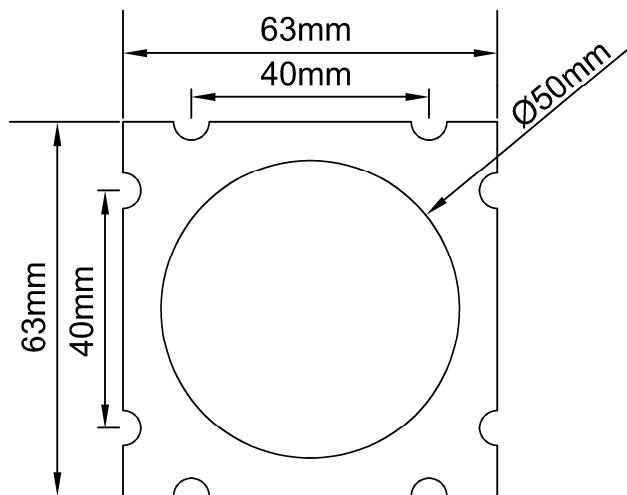


## Leuchtfeld LF50 rund , Platine LF 50 x 50 - 2

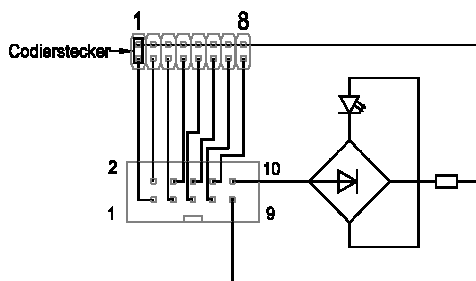
Aktive Area:	Ø 50 mm
Versorgungsspannung:	24 V / DC / 20 mA
Betriebstemperatur:	0°C bis + 65°C
Leuchtfarben:	rot, grün, blau, weiß, gelb, orange
Anschlussvarianten:	Schraubklemmen RM 5,0mm Flachbandkabel 10 polig, Molex 4polig
Anzeigefenster:	Stufenscheibe Polycarbonat, für 2mm Materialstärke Austauschbares Beschriftungsfeld 1mm Plexi weiß
Farbe:	Anthrazit oder klar
Befestigung:	4 Schweißbolzen M3 x 30 mm
Garantie:	5 Jahre



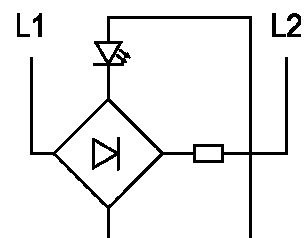
# Leuchtfeld LF50 rund , Platine LF 50 x 50 - 2



Anschluss Flachbandkabel 10 polig



Anschluss Schraubklemmen RM 5,0 mm  
Molex 4 polig gewinkelt ( KW ) Pin 1,3  
Molex 4 polig gerade ( Thyssen ) Pin 3,4



	Leuchtfelder LF 50 mm rund	
BS 1473	LF50-rot	Leuchtfeld - 50 rund
BS 1474	LF50-grün	Leuchtfeld - 50 rund
BS 1475	LF50-blau	Leuchtfeld - 50 rund
BS 1476	LF50-weiß	Leuchtfeld - 50 rund
BS 1477	LF50-gelb	Leuchtfeld - 50 rund
BS 1478	LF50-orange	Leuchtfeld - 50 rund