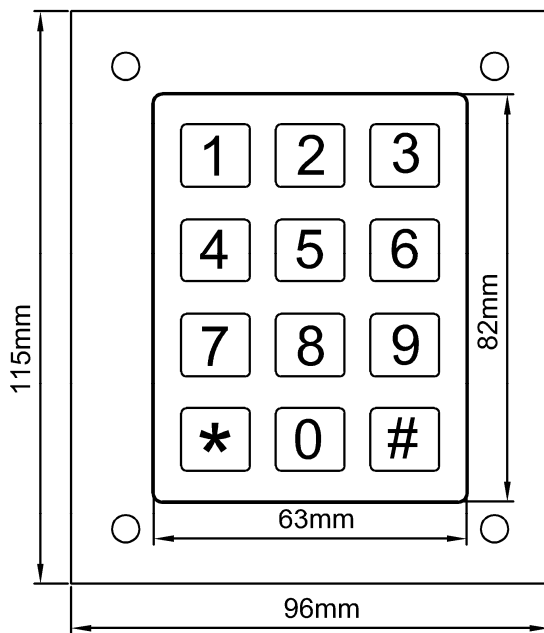
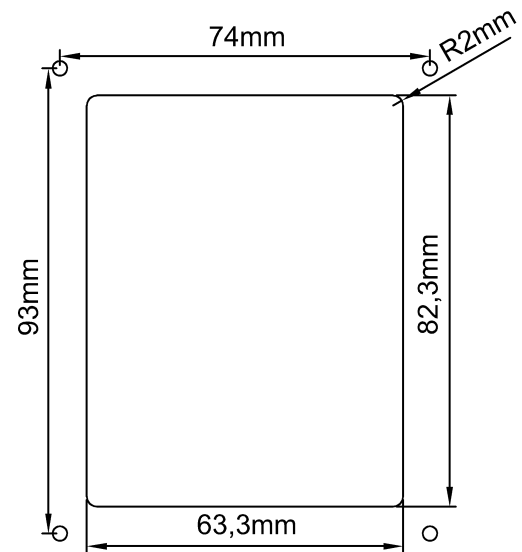


TCBS2-V1.1 Tastencodierfeld 16 Kanal

Produkt:	Tastencodierfeld mit 3 -16 Relaisausgängen
Ausführung:	Vandalensichere Metalltastatur, IP67
Tastengröße:	12 x 12 mm
Tastenbeleuchtung:	gelbe LED
Funktion:	Schaltet nach Codeeingabe 1-16 Ausgänge (Relais)
Code:	4 - 16 Stellig
Quittierung:	Akustische Quittierung mit Buzzer, mit Jumper abschaltbar
Schaltzeit:	0,5 bis 10 Sekunden, mit Potentiometer einstellbar
Schaltleistung:	je Relais 1 Wechsler , 30V / AC / DC 1A
Stromaufnahme:	12 V DC 140mA, 24 V DC 70mA
Einbautiefe:	46 mm
Befestigung:	4 Schweißbolzen M3 x 20mm
Anschluss System:	Schraubklemmen RM 5mm, steckbar
Garantie:	2 Jahre

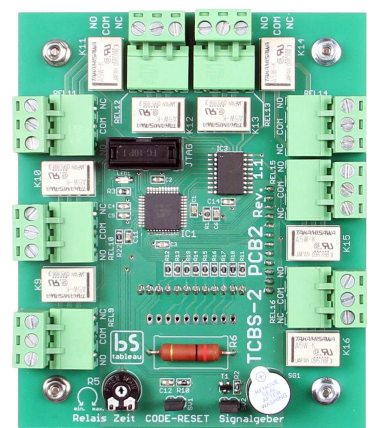
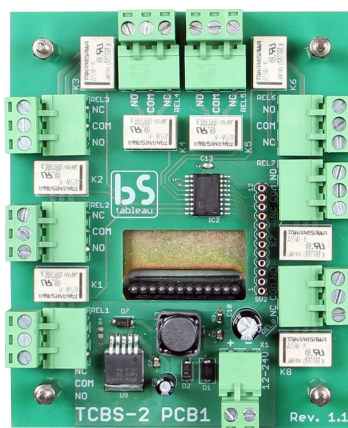


Tableauansicht



untere Platine

obere Platine



TCBS2-V1.1 Tastencodierfeld 16 Kanal

PROGRAMMIERANLEITUNG:

Auslieferungszustand:

Standardcode für alle 16 Relais: 1234

Relais Nr. 1 schaltet: *011234*

Relais Nr. 16 schaltet: *161234*

Falscheingabe des Codes: Buzzer ertönt 3 x, 5 Sekunden warten für Neueingabe

Oder Taste * oder Taste # drücken (Eingaben werden gelöscht)

Codewechsel (Beispiel):

Code Jumper SV1 ziehen, Buzzer ertönt 5 mal

Tasteneingabe *01 1234 (= alter Code), # 01 4711 (= neuer Code), # 01 4711 (= neuer Code) *

Der neue Code kann 4 bis 16 stellig sein

Code Jumper SV1 wieder stecken

Code Reset:

Code Jumper ziehen, Buzzer ertönt 5 mal

Tasteneingabe *01* löscht nur Kanal 1

Tasteneingabe *16* löscht nur Kanal 16

Tasteneingabe *99* löscht alle Kanäle

Code Jumper SV1 wieder stecken

Buzzer abschalten:

Signalgeber Jumper SV2 abziehen

Einstellung der Schaltzeit des Relais:

Mit Poti R5, Links drehen 0,5s nach rechts drehen bis 10s

Tastencodierfeld TCBS2 V1.1 und V2.2		
BS 0233	TCBS 2- V1.1	Tastencodierfeld 3-16 Kanäle, Metalltastatur beleuchtet, 3 Relais bestückt , max.16 Relais möglich, Code 4-16 stellig
BS 0235	TCBS 2- V2.2	Tastencodierfeld 3-16 Kanäle, Metalltastatur beleuchtet, 3 Relais bestückt , max.16 Relais möglich, Code 4-6 stellig
BS 0236	TCBS- Relais	Tastencodierfeld Erweiterung 1 Relais, Anschlußstecker, Preis je Relais
BS 0237	TCBS- Tastatur	Metalltastatur beleuchtet Ersatzteil
BS 0238	TCBS- Platine	Platine für Tastencodierfeld Ersatzteil