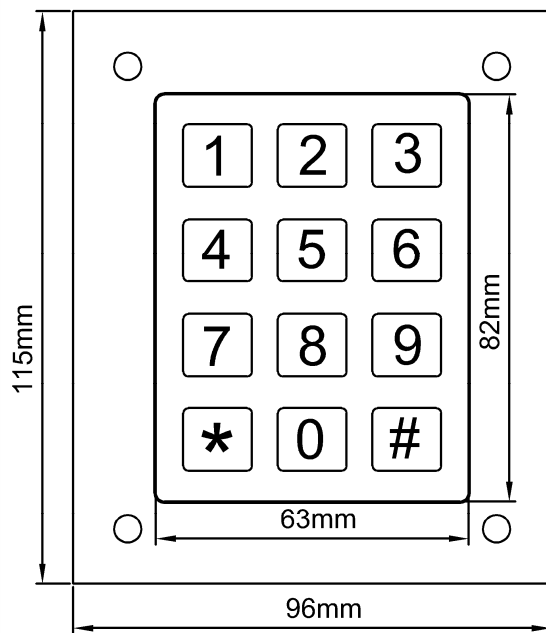
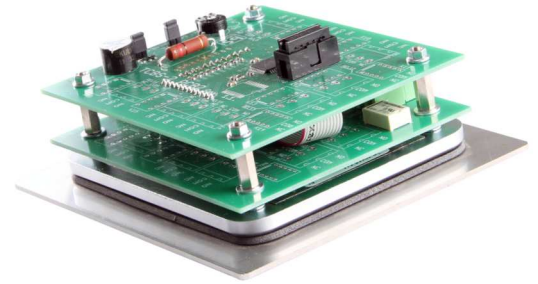
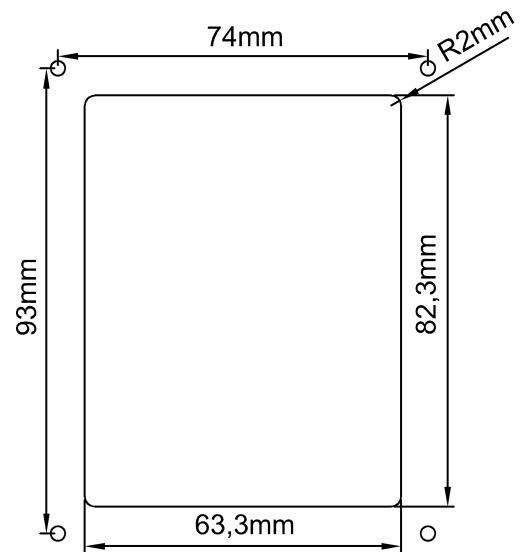


TCBS2 V1.2 Tastencodierfeld 1 Kanal

Produkt:	Tastencodierfeld mit 1 Relaisausgang
Ausführung:	Vandalensichere Metalltastatur, IP67
Tastengröße:	12 x 12 mm
Tastenbeleuchtung:	gelbe LED
Funktion:	Schaltet nach Codeeingabe 1 Ausgang (Relais)
Code:	4-16 stellig
Quittierung:	akustische Quittierung mit Buzzer, mit Jumper abschaltbar
Schaltzeit:	0,5 bis 10 Sekunden mit Potentiometer einstellbar
Schaltleistung:	1 Wechsler, 30V / AC/DC 1A
Stromaufnahme:	12 V DC 140mA, 24 V DC 70mA
Einbautiefe:	46 mm
Befestigung:	4 Schweißbolzen M3x20mm
Anschluss System:	Schraubklemmen RM 5mm, steckbar
Garantie:	2 Jahre

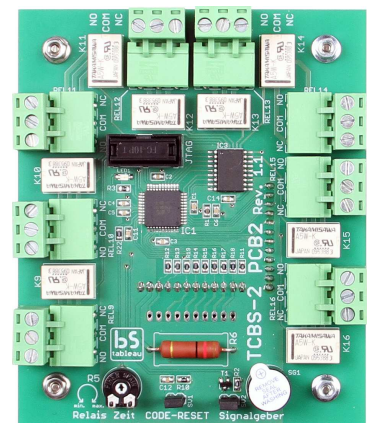
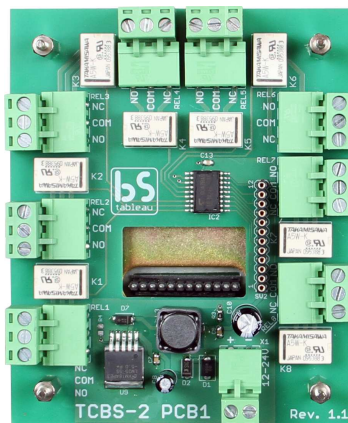


Tableauansicht



untere Platine

obere Platine



TCBS2 V1.2 Tastencodierfeld 1 Kanal

PROGRAMMIERANLEITUNG:

Auslieferungszustand:

Standardcode für das Relais: 0001

Codeeingabe: 0001 (Relais schaltet)

Falscheingabe des Codes: Buzzer ertönt 3 mal, 5 Sekunden warten für Neueingabe
oder Taste * oder Taste # drücken (Eingaben werden gelöscht)

Codewechsel (Beispiel):

Code Jumper SV1 ziehen, Buzzer ertönt 5 mal

Tasteneingabe *0001 (= alter Code) , # 4711 (= neuer Code) , # 4711 (= neuer Code) *

Der neue Code kann 4 bis 16 stellig sein

Code Jumper SV1 wieder stecken

Code Reset:

Code Jumper ziehen, Buzzer ertönt 5 mal

Tasteneingabe *99* löscht den Code und stellt auf 0001 zurück

Code Jumper SV1 wieder stecken

Buzzer abschalten:

Signalgeber Jumper SV2 abziehen

Einstellung der Schaltzeit des Relais:

Mit Poti R5, Links drehen 0,5s nach rechts drehen bis 10s

	Tastencodierfeld TCBS2 V1.2 1 Kanal	
BS 0234	TCBS 2- V1.2	Tastencodierfeld 1 Kanal, Metalltastatur beleuchtet, 1 Relais , Code 4-16 stellig
BS 0237	TCBS- Tastatur	Metalltastatur beleuchtet Ersatzteil
BS 0238	TCBS- Platine	Platine für Tastencodierfeld Ersatzteil