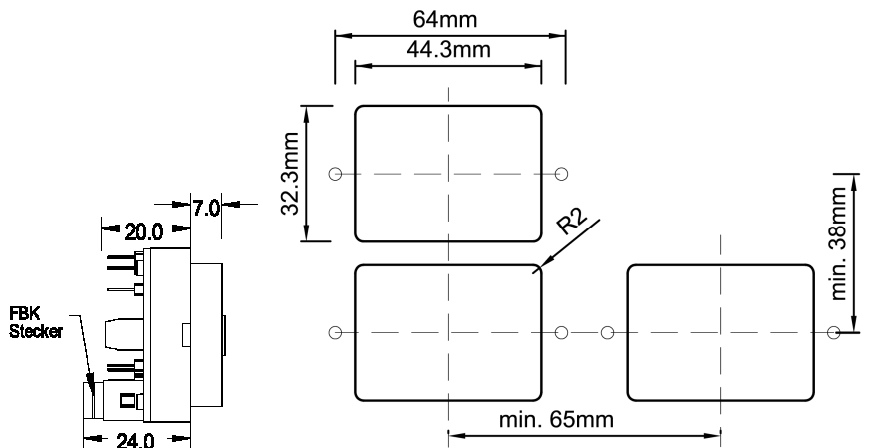
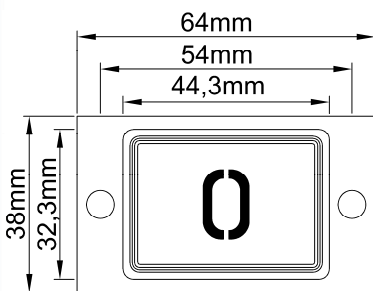
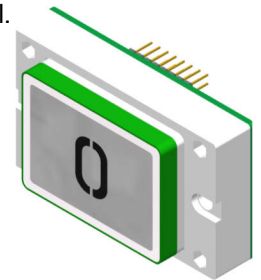


Taster D12, Haupthalt, Bicolor - Platine D12 - Bi - Rev.2

Aktive Area:	44 x 32 mm
Betätigungsweg:	0,5 mm
Versorgungsspannung:	24V / DC
Stromaufnahme Dauerlicht:	grün, weiß 10 mA
Stromaufnahme Quittierung:	rot, grün, blau, weiß, gelb, 20 mA, orange 45 mA
Versorgungsspannung optional :	12 - 30V / DC
Schaltleistung:	4 Microtaster (Schließer parallel) 32V/DC/50mA/1W
Betriebstemperatur:	0°C bis +65°C
Leuchtfarben (Dauer/Quittierung):	grün/rot, weiß/rot, weiß/grün, weiß/blau, weiß/gelb, weiß/orange, weiß/weiß bishade
Anschlussvarianten:	3 / 4 Draht, Ruf / Quittierung mit Jumper änderbar
Anschluss:	Schraubklemmen RM 3,5 mm, Flachbandkabel 10 pol.
Akustische Rufquittierung:	Aufsteckmodul nach EN 81-70
Tastkappen Standard :	V2A Glasperlgestrahlt
Tastkappen optional :	andere Materialien auf Anfrage
Beschriftung Standard :	abriebfeste Kunststoffintarsie 15 mm Schriftgröße Flächenbündig, Taktile, Taktile Braille Schwarz oder weiß durchleuchtend
Beschriftung optional:	Gravur, Lasergravur, Druck
Haupthalt EN 81-70 :	5 mm vorstehend grün
Haupthalt optional :	5 mm umlaufender VA Rahmen (grün Pulverbeschichtet)
Befestigung:	2 Schweißbolzen M3 x 20 mm
Garantie:	5 Jahre



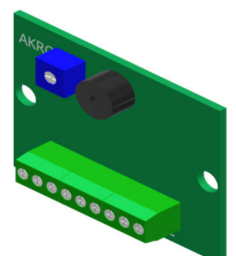
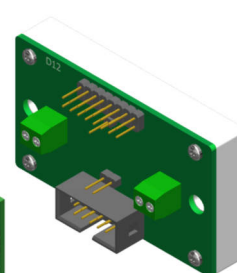
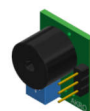
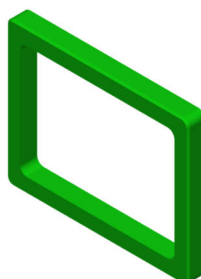
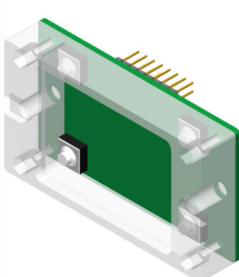
Integrierte Dichtung
für erhöhten
Feuchtigkeitsschutz

V2A Rahmen
5mm
Anlehnschutz

Zusätzlicher V2A Rahmen
5mm grün
Pulverbeschichtet für
Kennzeichnung
Hauptteil EN 81-70

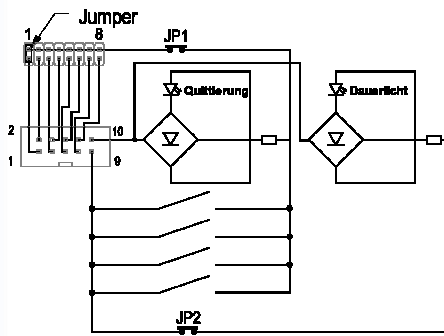
Aufsteckmodul
akustische
Rufquittierung
EN 81-70

Platine 8 Eingänge
+ oder - geschalten
akustische
Rufquittierung
EN 81-70

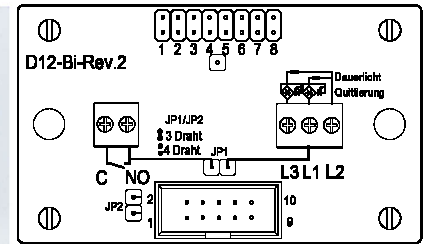
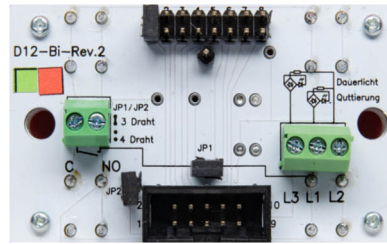
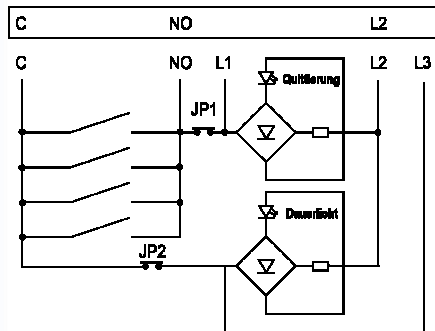


Taster D12, Haupthalt, Bicolor - Platine D12 - Bi - Rev.2

Anschluss Flachbandkabel 10 polig

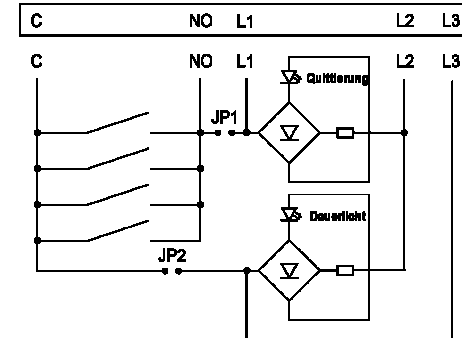


Anschluss 3 Drahttechnik, Schraubklemme



Quittierung und Dauerlicht elektronisch gekoppelt

Anschluss 4 Drahttechnik, Schraubklemme
Klemme L3 muss mit Dauerspannung des Quittierungspotentials eingespeist werden



Drücker D12 Haupthalt Bicolor 44x32 mm		
BS 0817	D12 HH Bicolor grün / rot	Anschluss 10 pol. FBK, Schraubklemmen
BS 0818	D12 HH Bicolor weiß / rot	Anschluss 10 pol. FBK, Schraubklemmen
BS 0819	D12 HH Bicolor weiß / grün	Anschluss 10 pol. FBK, Schraubklemmen
BS 0820	D12 HH Bicolor weiß / blau	Anschluss 10 pol. FBK, Schraubklemmen
BS 0821	D12 HH Bicolor weiß / gelb	Anschluss 10 pol. FBK, Schraubklemmen
BS 0822	D12 HH Bicolor weiß / orange	Anschluss 10 pol. FBK, Schraubklemmen
BS 0823	D12 HH Bishade weiß / weiß	Anschluss 10 pol. FBK, Schraubklemmen
Drückerplättchen D12 44x32 mm		
BS 0869	DP D12 blanko	
BS 0870	DP D12 graviert	
BS 0871	DP D12 Intarsie 15mm schwarz (Alarm gelb)	
BS 0872	DP D12 Taktile 15mm schwarz (Alarm gelb)	
BS 0873	DP D12 Taktile 15mm weiß, durchleuchtend (Alarm gelb)	
BS 0874	DP D12 Taktile Braille (Plexi) 15mm schwarz (Alarm gelb)	
BS 0875	DP D12 Taktile Braille (Plexi) 15mm weiß, durchleuchtend (Alarm gelb)	
BS 0876	DP D12 Intarsie Braille (VA) 15mm (Alarm gelb)	
BS 0877	DP D12 Taktile Braille (VA) 15mm schwarz (Alarm gelb)	
BS 0878	DP D12 Taktile Braille (VA) 15mm weiß, durchleuchtend (Alarm gelb)	
Zubehör D12 44x32 mm		
BS 0524	AKRQ	Platine akustische Rufquittierung zum auflöten
BS 0525	AKRQ 8 Plus	akustische Rufquittierung, 8 Eingänge, + geschaltet
BS 0526	AKRQ 8 Minus	akustische Rufquittierung, 8 Eingänge, - geschaltet
BS 0879	D12 HH VA	VA Rahmen für Kennzeichnung Haupthalt nach EN81-70 grün Pulverbeschichtet
BS 0880	D12 Ra VA	Schutzrahmen aus V2A (Anlehnschutz) aufgesetzt, verschraubt
BS 0881	D12 Ra VA-gelb	Schutzrahmen aus V2A (Anlehnschutz) aufgesetzt, verschraubt, gelb Pulverbeschichtet
BS 0882	D12 Ab Ra	Abstandsrahmen für Drücker versenkter Einbau
BS 0883	D12 BA	Blindabdeckung, V2A