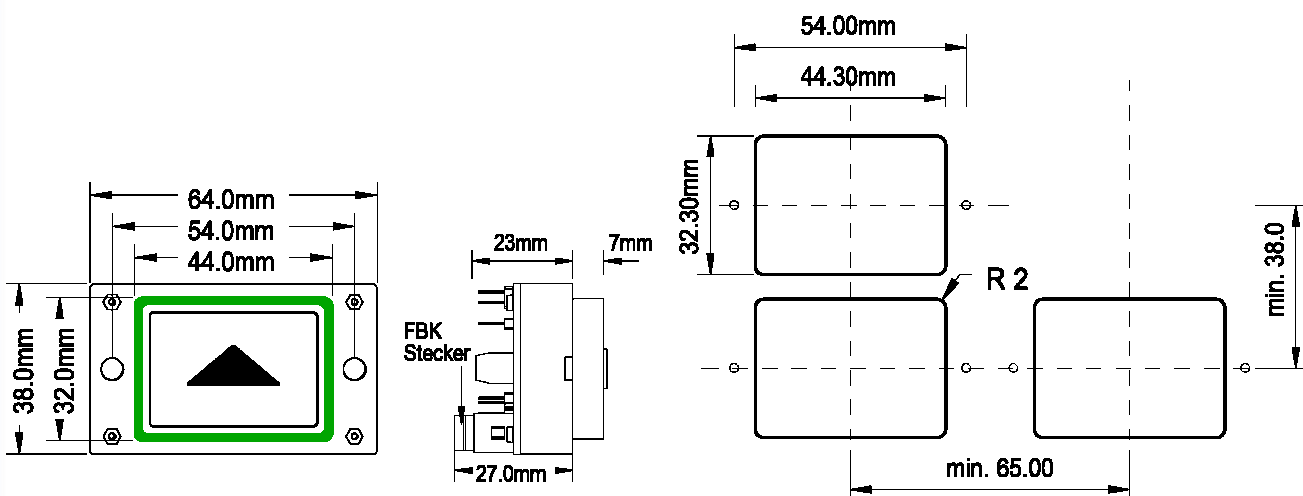
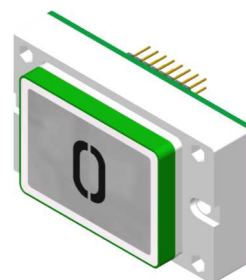


Sensortaster D12 Hauptalt - Platine D12 - S - Rev.4

Aktive Area:	44 x 32 mm
3 Empfindlichkeitsstufen:	Schaltabstand zum Drückerplättchen
Stufe 1	3 mm vor dem Drücker
Stufe 2	5 mm vor dem Drücker
Stufe 3	9 mm vor dem Drücker
Stufe 1 - hinter 6mm Glas	0 mm vor dem Glas
Stufe 2 - hinter 6mm Glas	3 mm vor dem Glas
Stufe 3 - hinter 6mm Glas	4 mm vor dem Glas
Stufe 3 - hinter 12mm Glas	0 mm vor dem Glas
Versorgungsspannung:	24V DC
Stromaufnahme Dauerlicht:	20 mA
Stromaufnahme Quittierung:	40 mA
Schaltleistung:	1 Wechsler, 30V DC, 1A
Betriebstemperatur:	0°C bis +65°C
Leuchtfarben:	rot, grün, blau, weiß, gelb, orange
Leuchtfarben Bicolour : (Dauer / Quittierung)	grün/rot, weiß/rot, weiß/grün, weiß/blau, weiß/gelb weiß/orange, weiß/weiß bishade
Anschlussvarianten:	3 / 4 Draht, Ruf / Quittierung mit Jumper änderbar
Anschluss:	Schraubklemmen RM 3,5 mm, FBK 10 polig
Akustische Rufquittierung:	Aufsteckmodul nach EN 81-70
Tastkappen Standard:	V2A Glasperlgestrahlt
Tastkappen optional:	andere Materialien auf Anfrage
Beschriftung Standard:	abriebfeste Kunststoffintarsien, 15mm Schrifthöhe Flächenbündig, Taktile, Taktile Braille schwarz oder weiß durchleuchtend
Beschriftung optional:	Druck, Gravur
Hauptalt EN 81-70:	5 mm vorstehend grün
Hauptalt optional:	5 mm umlaufender VA Rahmen (grün Pulverbeschichtet)
Befestigung:	2 Schweißbolzen M3 x 20 mm
Garantie:	5 Jahre

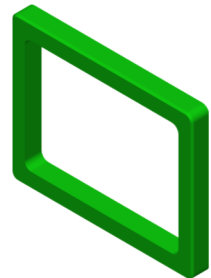
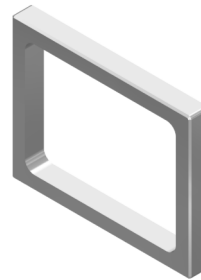
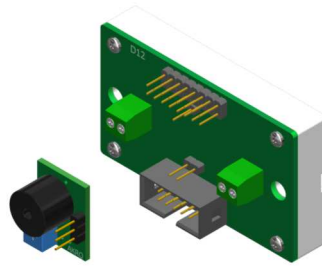
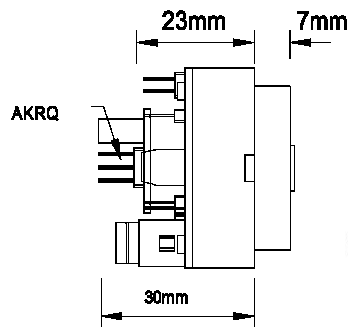


Sensortaster D12 Haupthalt - Platine D12 - S - Rev.4

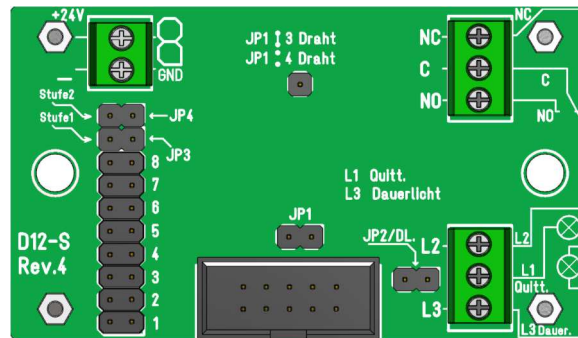
Aufsteckmodul
akustische
Rufquittierung EN 81-70

V2A Rahmen
5mm
Anlehnschutz

Zusätzlicher V2A Rahmen
5mm grün
Pulverbeschichtet für
Kennzeichnung
Haupthalt EN 81-70

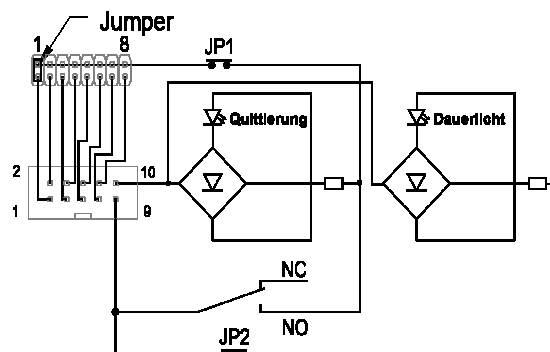


Betriebsspannung
24V / DC



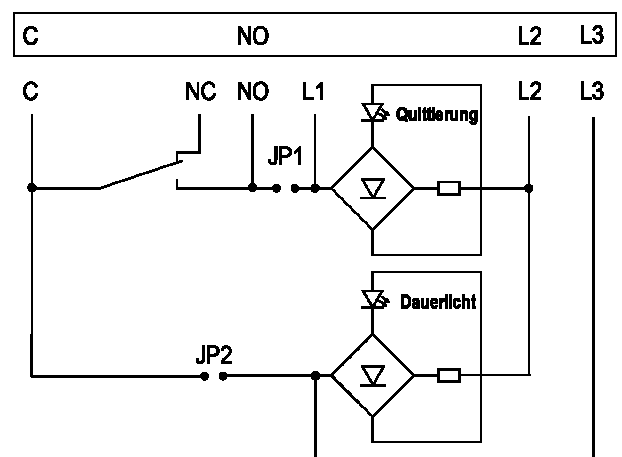
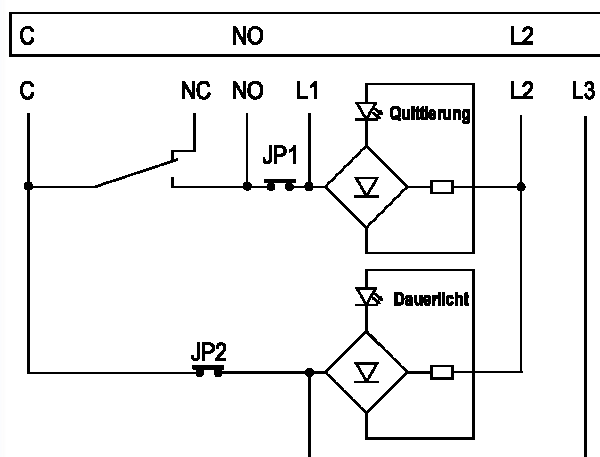
JP3 gesteckt = Stufe 1
JP4 gesteckt = Stufe 2
JP3 und JP4 gesteckt = Stufe 3

Anschluss Flachbandkabel 10 polig



Anschluss 3 Drahttechnik, Schraubklemmen

Anschluss 4 Drahttechnik, Schraubklemmen
Klemme L3 muss mit Dauerspannung des
Quittierungspotential eingespeist werden.



Sensortaster D12 Haupthalt - Platine D12 - S - Rev.4

	Sensortaster D12 ST 44 x 32 mm	
BS 2402	D12 ST HH rot	Anschluss 10 pol. FBK, Schraubklemmen
BS 2403	D12 ST HH grün	Anschluss 10 pol. FBK, Schraubklemmen
BS 2404	D12 ST HH blau	Anschluss 10 pol. FBK, Schraubklemmen
BS 2405	D12 ST HH weiß	Anschluss 10 pol. FBK, Schraubklemmen
BS 2406	D12 ST HH gelb	Anschluss 10 pol. FBK, Schraubklemmen
BS 2407	D12 ST HH orange	Anschluss 10 pol. FBK, Schraubklemmen
BS 2408	D12 ST HH Bicolour grün / rot	Anschluss 10 pol. FBK, Schraubklemmen
BS 2409	D12 ST HH Bicolour weiß / rot	Anschluss 10 pol. FBK, Schraubklemmen
BS 2410	D12 ST HH Bicolour weiß / grün	Anschluss 10 pol. FBK, Schraubklemmen
BS 2411	D12 ST HH Bicolour weiß / blau	Anschluss 10 pol. FBK, Schraubklemmen
BS 2412	D12 ST HH Bicolour weiß / gelb	Anschluss 10 pol. FBK, Schraubklemmen
BS 2413	D12 ST HH Bicolour weiß / orange	Anschluss 10 pol. FBK, Schraubklemmen
BS 2414	D12 ST HH Bishade weiß / weiß	Anschluss 10 pol. FBK, Schraubklemmen
	Drückerplättchen D12 44x32 mm	
BS 0869	DP D12 blanko	
BS 0870	DP D12 graviert	
BS 2415	DP D12 gedruckt (Sensortaster hinter Glas)	
BS 0871	DP D12 Intarsie 15mm schwarz (Alarm gelb)	
BS 0872	DP D12 Taktile 15mm schwarz (Alarm gelb)	
BS 0873	DP D12 Taktile 15mm weiß, durchleuchtend (Alarm gelb)	
BS 0874	DP D12 Taktile Braille (Plexi) 15mm schwarz (Alarm gelb)	
BS 0875	DP D12 Taktile Braille (Plexi) 15mm weiß, durchleuchtend (Alarm gelb)	
BS 0876	DP D12 Intarsie Braille (VA) 15mm (Alarm gelb)	
BS 0877	DP D12 Taktile Braille (VA) 15mm schwarz (Alarm gelb)	
BS 0878	DP D12 Taktile Braille (VA) 15mm weiß, durchleuchtend (Alarm gelb)	
	Zubehör D12 44x32 mm	
BS 0524	AKRQ	Platine akustische Rufquittierung zum auflöten
BS 0879	D12 HH VA	VA Rahmen für Kennzeichnung Haupthalt nach EN81-70 grün Pulverbeschichtet
BS 0880	D12 Ra VA	Schutzrahmen aus V2A (Anlehnschutz) aufgesetzt, verschraubt
BS 0882	D12 Ab Ra	Abstandsrahmen für Drücker versenkter Einbau
BS 0883	D12 BA	Blindabdeckung, V2A
BS 1291	D12 lackiert	Drückerplättchen lackiert