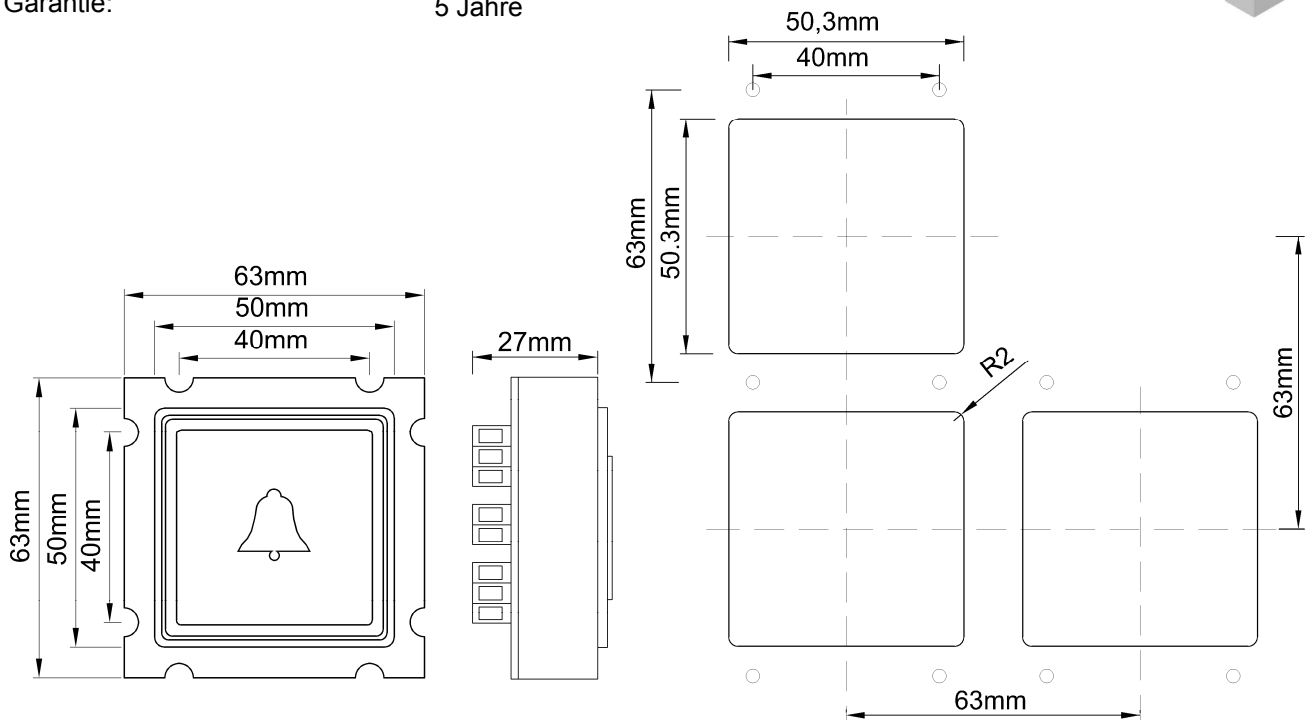
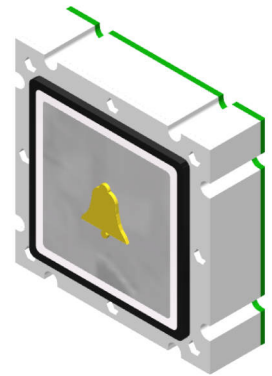


Taster D13 Fernauslösung - Platine D13 - FA Rev.1

Aktive Area:	50 x 50 mm
Betätigungsweg:	0,5 mm
Stromaufnahme Leds:	12V / DC / 20 mA, 24V / DC / 45 mA
Stromaufnahme Hubmagnet:	12V / DC / 600 mA, 24V / DC / 220 mA
Maximale Einschaltdauer :	1 Minute
Schaltleistung :	4 Taster, 2 Wechsler 125V / AC / 3A, 30V / DC / 3A
Betriebstemperatur:	0°C bis +65°C
Leuchtfarben:	rot, grün, blau, weiß, gelb, orange
Anschluss:	Schraubklemmen RM 5,0 mm
Tasterkappen Standard :	V2A Glasperlgestrahl
Tasterkappen optional :	andere Materialien auf Anfrage
Beschriftung Standard :	abriebfeste Kunststoffintarsie
	15 oder 30mm Schrifthöhe
	Flächenbündig, Taktill, Taktill Braille
	Schwarz oder weiß durchleuchtend, Alarm gelb
Beschriftung optional:	Gravur, Lasergravur, Druck
Befestigung:	4 Schweißbolzen M 3 x 30 mm
Garantie:	5 Jahre

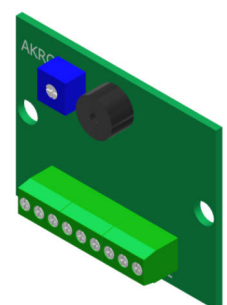
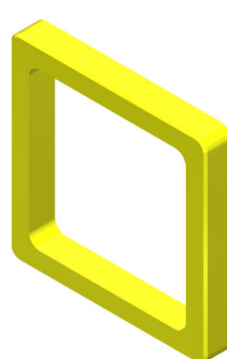
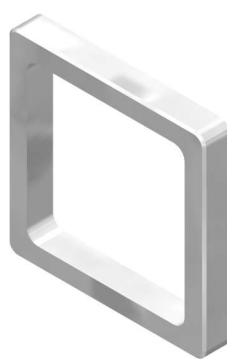
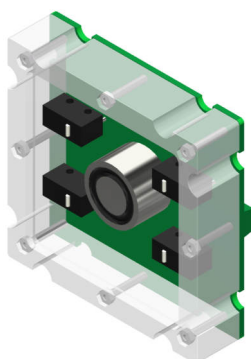


Integrierte Dichtung
Für erhöhten
Feuchtigkeitsschutz

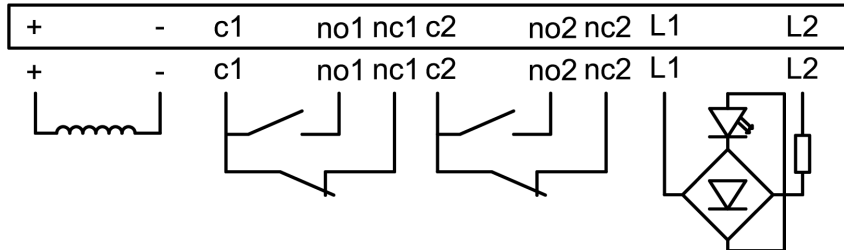
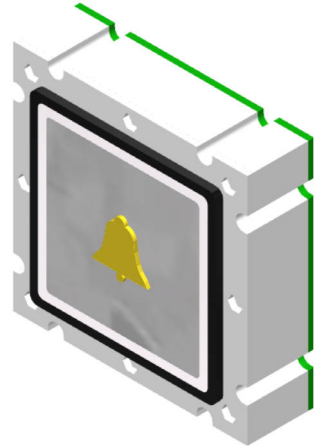
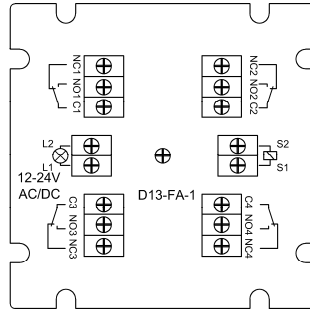
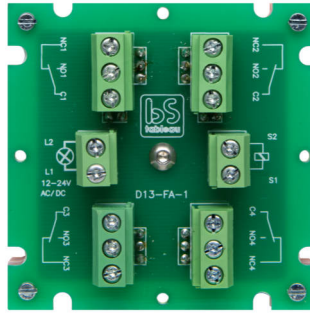
V2A Rahmen 5 mm
Anlehnschutz

V2A Rahmen 5 mm
Anlehnschutz
Gelb Pulverbeschichtet

Platine 8 Eingänge
+ oder - geschalten
akustische
Rufquittierung EN 81-70



Taster D13 Fernauslösung - Platine D13 - FA Rev.1



Drücker D13 Fernauslösung 50x50 mm		
BS 1032	D13 FA rot	12 V/ DC, mechanische Fernauslösung, 2 Wechsler, Schraubklemmen
BS 1033	D13-FA grün	12 V/ DC, mechanische Fernauslösung, 2 Wechsler, Schraubklemmen
BS 1034	D13-FA blau	12 V/ DC, mechanische Fernauslösung, 2 Wechsler, Schraubklemmen
BS 1035	D13-FA weiß	12 V/ DC, mechanische Fernauslösung, 2 Wechsler, Schraubklemmen
BS 1036	D13-FA gelb	12 V/ DC, mechanische Fernauslösung, 2 Wechsler, Schraubklemmen
BS 1037	D13-FA orange	12 V/ DC, mechanische Fernauslösung, 2 Wechsler, Schraubklemmen
BS 1038	D13-FA rot	24 V/ DC, mechanische Fernauslösung, 2 Wechsler, Schraubklemmen
BS 1039	D13-FA grün	24 V/ DC, mechanische Fernauslösung, 2 Wechsler, Schraubklemmen
BS 1040	D13-FA blau	24 V/ DC, mechanische Fernauslösung, 2 Wechsler, Schraubklemmen
BS 1041	D13-FA weiß	24 V/ DC, mechanische Fernauslösung, 2 Wechsler, Schraubklemmen
BS 1042	D13-FA gelb	24 V/ DC, mechanische Fernauslösung, 2 Wechsler, Schraubklemmen
BS 1043	D13-FA orange	24 V/ DC, mechanische Fernauslösung, 2 Wechsler, Schraubklemmen
Drückerplättchen D13 50x50 mm		
BS 1045	DP D13 blanko	
BS 1046	DP D13 graviert 15 mm	
BS 1047	DP D13 graviert Taktile 30 mm ausgeräumt	
BS 1048	DP D13 graviert Taktile 30 mm ausgeräumt, Braille VA	
BS 1049	DP D13 Intarsie 15mm schwarz (Alarm gelb)	
BS 1050	DP D13 Intarsie 15mm schwarz (Alarm gelb), Braille VA	
BS 1051	DP D13 Taktile 15mm schwarz (Alarm gelb)	
BS 1052	DP D13 Taktile 15mm weiß, durchleuchtend (Alarm gelb)	
BS 1053	DP D13 Taktile Braille VA, 15mm schwarz (Alarm gelb)	
BS 1054	DP D13 Taktile Braille VA, 15mm weiß, durchleuchtend (Alarm gelb)	
BS 1055	DP D13 Taktile Plexi, 30mm schwarz (Alarm gelb)	
BS 1056	DP D13 Taktile Plexi, 30mm weiß, durchleuchtend (Alarm gelb)	
BS 1057	DP D13 Taktile Braille Plexi, 30mm schwarz (Alarm gelb)	
BS 1058	DP D13 Taktile Braille Plexi, 30mm weiß, durchleuchtend (Alarm gelb)	
BS 1059	DP D13 Taktile 30mm VA	
BS 1060	DP D13 Taktile Braille 30mm VA	
Zubehör D13 50x50 mm		
BS 0524	AKRQ	Platine akustische Rufquittierung zum auflöten
BS 0525	AKRQ 8 Plus	akustische Rufquittierung, 8 Eingänge, + geschaltet
BS 0526	AKRQ 8 Minus	akustische Rufquittierung, 8 Eingänge, - geschaltet
BS 1061	D13 HH VA	VA Rahmen für Kennzeichnung Haupthalt nach EN81-70 grün Pulverbeschichtet
BS 1062	D13 Ra VA	Schutzrahmen aus V2A (Anlehnschutz) aufgesetzt, verschraubt
BS 1063	D13 Ra VA-gelb	Schutzrahmen aus V2A (Anlehnschutz) aufgesetzt, verschraubt,
BS 1064	D13 Ab Ra	Abstandrahmen für Drücker versenkter Einbau
BS 1065	D13 BA	Blindabdeckung, V2A