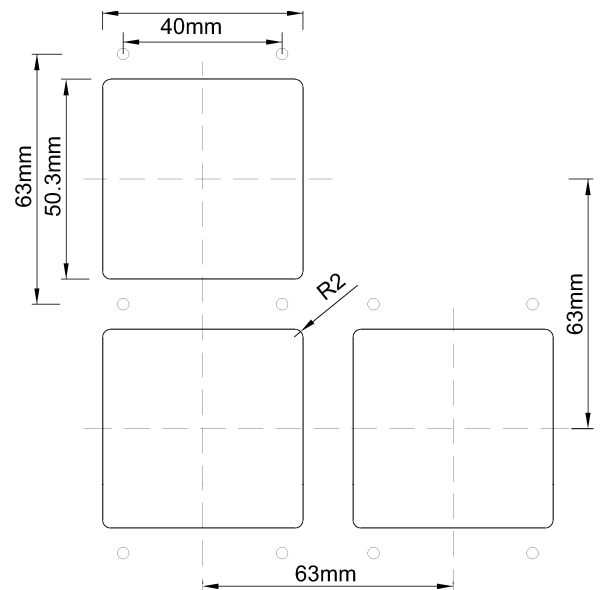
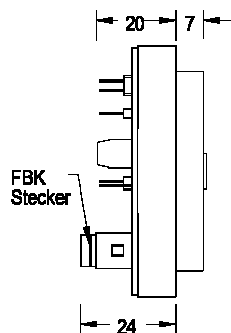
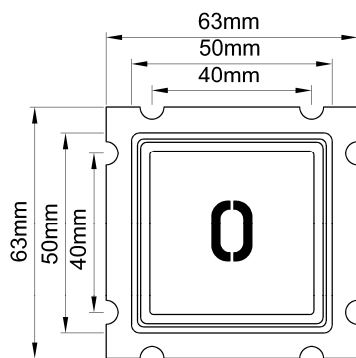
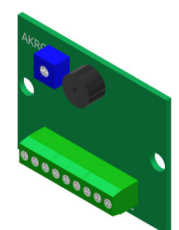
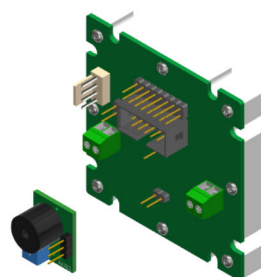
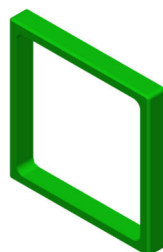
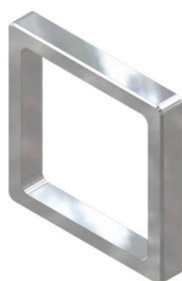
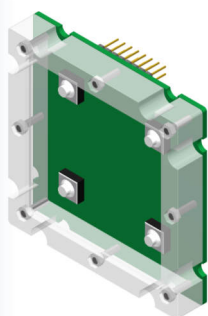


Taster D13, Haupthalt - Platine D13 Rev.11

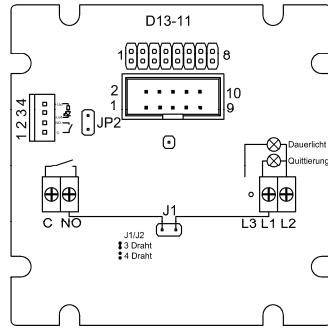
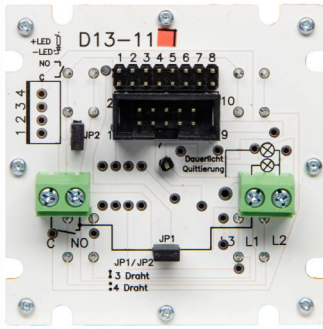
Aktive Area:	50 x 50 mm
Betätigungsweg:	0,5 mm
Versorgungsspannung:	24V / DC
Stromaufnahme:	45 mA
Versorgungsspannung optional :	12 - 30V / DC
Schaltleistung:	4 Microtaster (Schließer parallel) 32V / DC / 50mA /1W
Betriebstemperatur:	0°C bis +65°C
Leuchtfarben:	rot, grün, blau, weiß, gelb, orange
Anschlussvarianten:	3 / 4 Draht, Ruf / Quittierung mit Jumper änderbar
Anschluss:	Schraubklemmen RM 5,0 mm, Flachbandkabel 10 pol.
Akustische Rufquittierung:	Aufsteckmodul nach EN 81-70
Tastkappen Standard :	V2A Glasperlgestrahlt,
Tastkappen optional :	andere Materialien auf Anfrage
Beschriftung Standard :	abriebfeste Kunststoffintarsien
	15 oder mm Schrifthöhe
	Flächenbündig, Taktill, Taktill Braille
	Schwarz oder weiß durchleuchtend
Beschriftung optional:	Gravur, Lasergravur, Druck
Haupthalt EN 81-70 :	5mm vorstehend grün
Haupthalt optional :	5mm umlaufender VA Rahmen (grün Pulverbeschichtet)
Befestigung:	4 Schweißbolzen M3 x 20 mm
Garantie:	5 Jahre



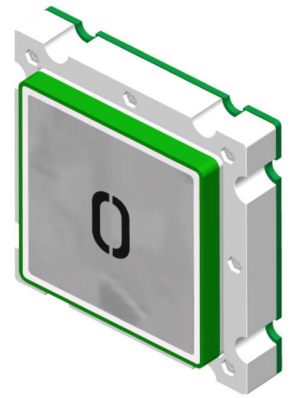
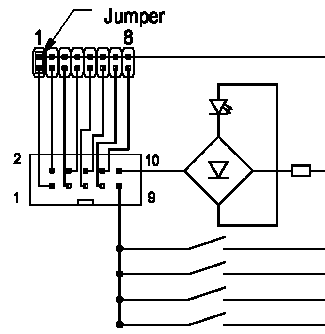
Integrierte Dichtung für erhöhten Feuchtigkeitsschutz	V2A Rahmen 5mm Anlehnschutz	Zusätzlicher V2A Rahmen 5mm grün Pulverbeschichtet für Kennzeichnung Haupthalt EN 81-70	Aufsteckmodul akustische Rufquittierung EN 81-70	Platine 8 Eingänge + oder - geschalten akustische Rufquittierung EN 81-70
---	-----------------------------	---	--	---



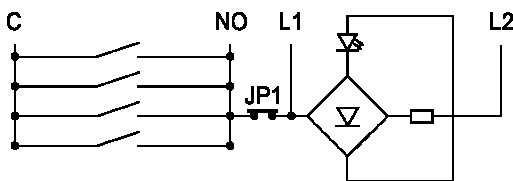
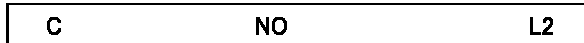
Taster D13, Haupthalt - Platine D13 Rev.11



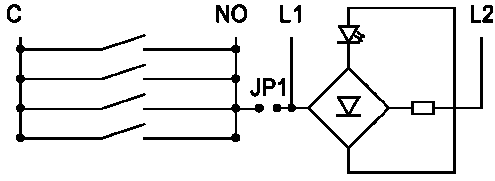
Anschluss
Flachband 10



Anschluss 3 Drahttechnik, Schraubklemme



Anschluss 4 Drahttechnik, Schraubklemme



Drücker D13 Haupthalt 50x50 mm		
BS 0987	D13 HH rot	Anschluss 10 pol. FBK, Schraubklemmen
BS 0988	D13 HH grün	Anschluss 10 pol. FBK, Schraubklemmen
BS 0989	D13 HH blau	Anschluss 10 pol. FBK, Schraubklemmen
BS 0990	D13 HH weiß	Anschluss 10 pol. FBK, Schraubklemmen
BS 0991	D13 HH gelb	Anschluss 10 pol. FBK, Schraubklemmen
BS 0992	D13 HH orange	Anschluss 10 pol. FBK, Schraubklemmen
Drückerplättchen D13 50x50 mm		
BS 1045	DP D13 blanko	
BS 1046	DP D13 graviert 15 mm	
BS 1047	DP D13 graviert Takttil 30 mm ausgeräumt	
BS 1048	DP D13 graviert Takttil 30 mm ausgeräumt, Braille VA	
BS 1049	DP D13 Intarsie 15mm schwarz (Alarm gelb)	
BS 1050	DP D13 Intarsie 15mm schwarz (Alarm gelb), Braille VA	
BS 1051	DP D13 Takttil 15mm schwarz (Alarm gelb)	
BS 1052	DP D13 Takttil 15mm weiß, durchleuchtend (Alarm gelb)	
BS 1053	DP D13 Takttil Braille VA, 15mm schwarz (Alarm gelb)	
BS 1054	DP D13 Takttil Braille VA, 15mm weiß, durchleuchtend (Alarm gelb)	
BS 1055	DP D13 Takttil Plexi, 30mm schwarz (Alarm gelb)	
BS 1056	DP D13 Takttil Plexi, 30mm weiß, durchleuchtend (Alarm gelb)	
BS 1057	DP D13 Takttil Braille Plexi, 30mm schwarz (Alarm gelb)	
BS 1058	DP D13 Takttil Braille Plexi, 30mm weiß, durchleuchtend (Alarm gelb)	
BS 1059	DP D13 Takttil 30mm VA	
BS 1060	DP D13 Takttil Braille 30mm VA	
Zubehör D13 50x50 mm		
BS 0524	AKRQ	Platine akustische Rufquittierung zum auflöten
BS 0525	AKRQ 8 Plus	akustische Rufquittierung, 8 Eingänge, + geschalten
BS 0526	AKRQ 8 Minus	akustische Rufquittierung, 8 Eingänge, - geschalten
BS 1061	D13 HH VA	VA Rahmen für Kennzeichnung Haupthalt nach EN81-70 grün Pulverbeschichtet
BS 1062	D13 Ra VA	Schutzrahmen aus V2A (Anlehnschutz) aufgesetzt, verschraubt
BS 1063	D13 Ra VA-gelb	Schutzrahmen aus V2A (Anlehnschutz) aufgesetzt, verschraubt, gelb Pulverbeschichtet
BS 1064	D13 Ab Ra	Abstandrahmen für Drücker versenkter Einbau
BS 1065	D13 BA	Blindabdeckung, V2A