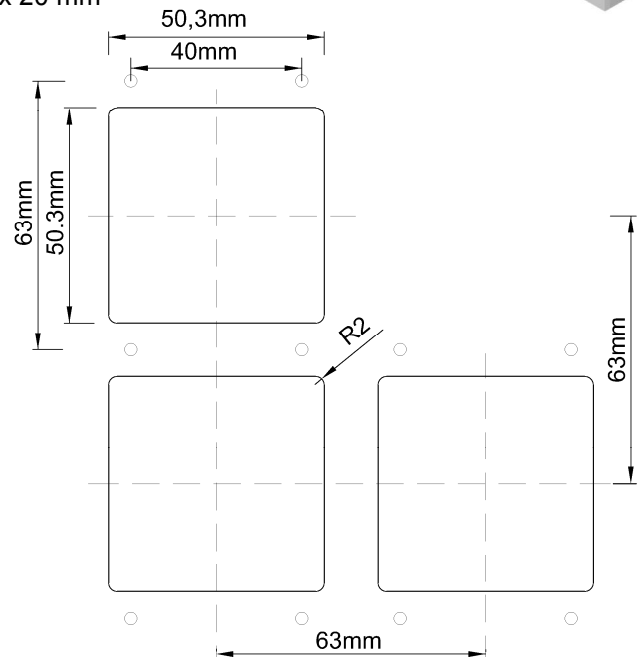
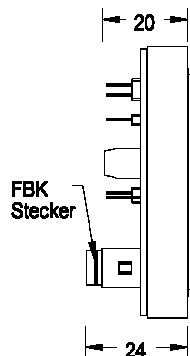
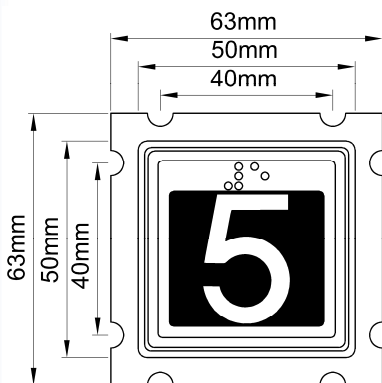
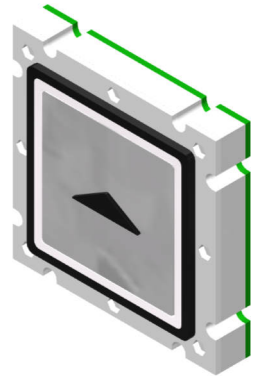


Taster D13, Standard - Platine D13 Rev.11

Aktive Area:	50 x 50 mm
Betätigungsweg:	0,5 mm
Versorgungsspannung:	24V / DC
Stromaufnahme:	45 mA
Versorgungsspannung optional:	12 - 30V / DC
Schaltleistung:	4 Microtaster (Schließer parallel) 32V / DC / 50mA /1W
Betriebstemperatur:	0°C bis +65°C
Leuchtfarben:	rot, grün, blau, weiß, gelb, orange
Anschlussvarianten:	3 / 4 Draht, Ruf / Quittierung mit Jumper änderbar
Anschluss:	Schraubklemmen RM 5,0 mm, Flachbandkabel 10 pol.
Akustische Rufquittierung:	Aufsteckmodul nach EN 81-70
Tastkappen Standard:	V2A Glasperlgestrahlt
Tastkappen optional:	andere Materialien auf Anfrage
Beschriftung Standard:	abriebfeste Kunststoffintarsien 15 oder 30 mm Schrifthöhe Flächenbündig, Taktile, Taktile Braille Schwarz oder weiß durchleuchtend
Beschriftung optional:	Gravur, Lasergravur, Druck
Befestigung:	4 Schweißbolzen M3 x 20 mm
Garantie:	5 Jahre

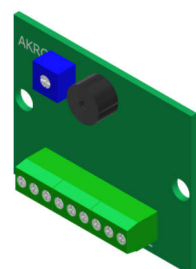
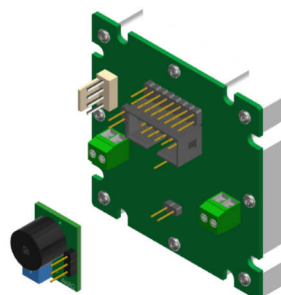
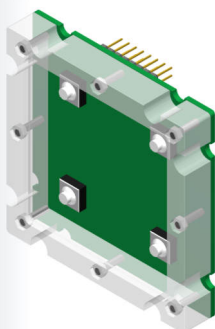


Integrierte Dichtung
für erhöhten
Feuchtigkeitsschutz

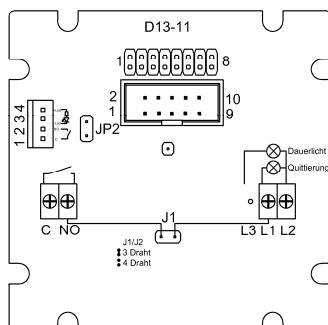
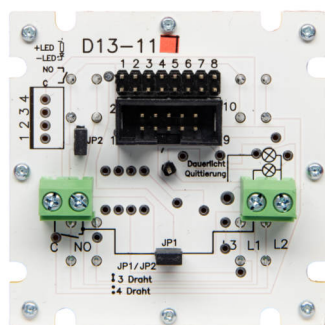
V2A Rahmen
5mm
Anlehnschutz

Aufsteckmodul
akustische
Rufquittierung EN 81-70

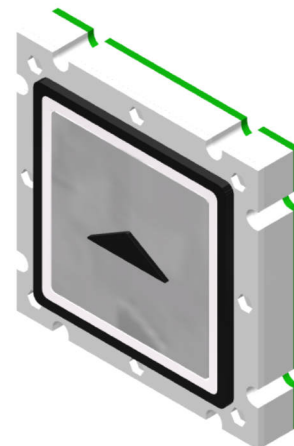
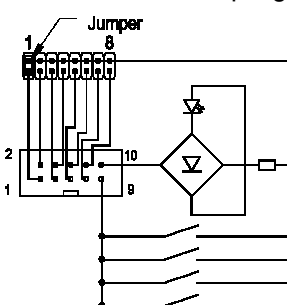
Platine 8 Eingänge
+ oder - geschalten
akustische
Rufquittierung EN 81-70



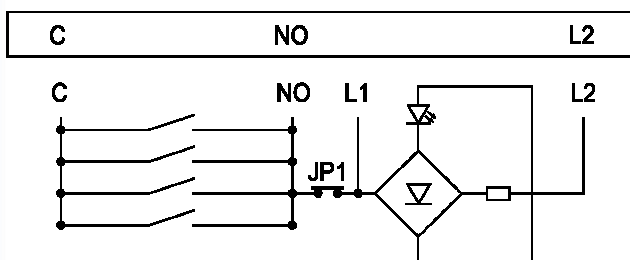
Taster D13, Standard - Platine D13 Rev.11



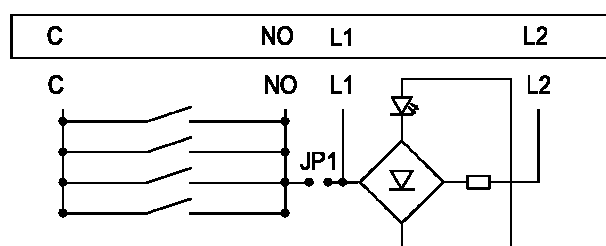
Anschluss
Flachband 10polig



Anschluss 3 Drahttechnik, Schraubklemme



Anschluss 4 Drahttechnik, Schraubklemme



	Drücker D13 50x50 mm	
BS 0972	D13 rot	Anschluss 10 pol. FBK, Schraubklemmen
BS 0973	D13 grün	Anschluss 10 pol. FBK, Schraubklemmen
BS 0974	D13 blau	Anschluss 10 pol. FBK, Schraubklemmen
BS 0975	D13 weiß	Anschluss 10 pol. FBK, Schraubklemmen
BS 0976	D13 gelb	Anschluss 10 pol. FBK, Schraubklemmen
BS 0977	D13 orange	Anschluss 10 pol. FBK, Schraubklemmen
BS 0978	D13 Alarm gelb	Anschluss 16 pol. FBK, Schraubklemmen
	Drückerplättchen D13 50x50 mm	
BS 1045	DP D13 blanko	
BS 1046	DP D13 graviert 15 mm	
BS 1047	DP D13 graviert Takttil 30 mm ausgeräumt	
BS 1048	DP D13 graviert Takttil 30 mm ausgeräumt, Braille VA	
BS 1049	DP D13 Intarsie 15mm schwarz (Alarm gelb)	
BS 1050	DP D13 Intarsie 15mm schwarz (Alarm gelb), Braille VA	
BS 1051	DP D13 Takttil 15mm schwarz (Alarm gelb)	
BS 1052	DP D13 Takttil 15mm weiß, durchleuchtend (Alarm gelb)	
BS 1053	DP D13 Takttil Braille VA, 15mm schwarz (Alarm gelb)	
BS 1054	DP D13 Takttil Braille VA, 15mm weiß, durchleuchtend (Alarm gelb)	
BS 1055	DP D13 Takttil Plexi, 30mm schwarz (Alarm gelb)	
BS 1056	DP D13 Takttil Plexi, 30mm weiß, durchleuchtend (Alarm gelb)	
BS 1057	DP D13 Takttil Braille Plexi, 30mm schwarz (Alarm gelb)	
BS 1058	DP D13 Takttil Braille Plexi, 30mm weiß, durchleuchtend (Alarm gelb)	
BS 1059	DP D13 Takttil 30mm VA	
BS 1060	DP D13 Takttil Braille 30mm VA	
	Zubehör D13 50x50 mm	
BS 0524	AKRQ	Platine akustische Rufquittierung zum auflöten
BS 0525	AKRQ 8 Plus	akustische Rufquittierung, 8 Eingänge, + geschalten
BS 0526	AKRQ 8 Minus	akustische Rufquittierung, 8 Eingänge, - geschalten
BS 1061	D13 HH VA	VA Rahmen für Kennzeichnung Haupthalt nach EN81-70 grün Pulverbeschichtet
BS 1062	D13 Ra VA	Schutzrahmen aus V2A (Anlehnschutz) aufgesetzt, verschraubt
BS 1063	D13 Ra VA-gelb	Schutzrahmen aus V2A (Anlehnschutz) aufgesetzt, verschraubt, gelb Pulverbeschichtet
BS 1064	D13 Ab Ra	Abstandrahmen für Drücker versenkter Einbau
BS 1065	D13 BA	Blindabdeckung, V2A