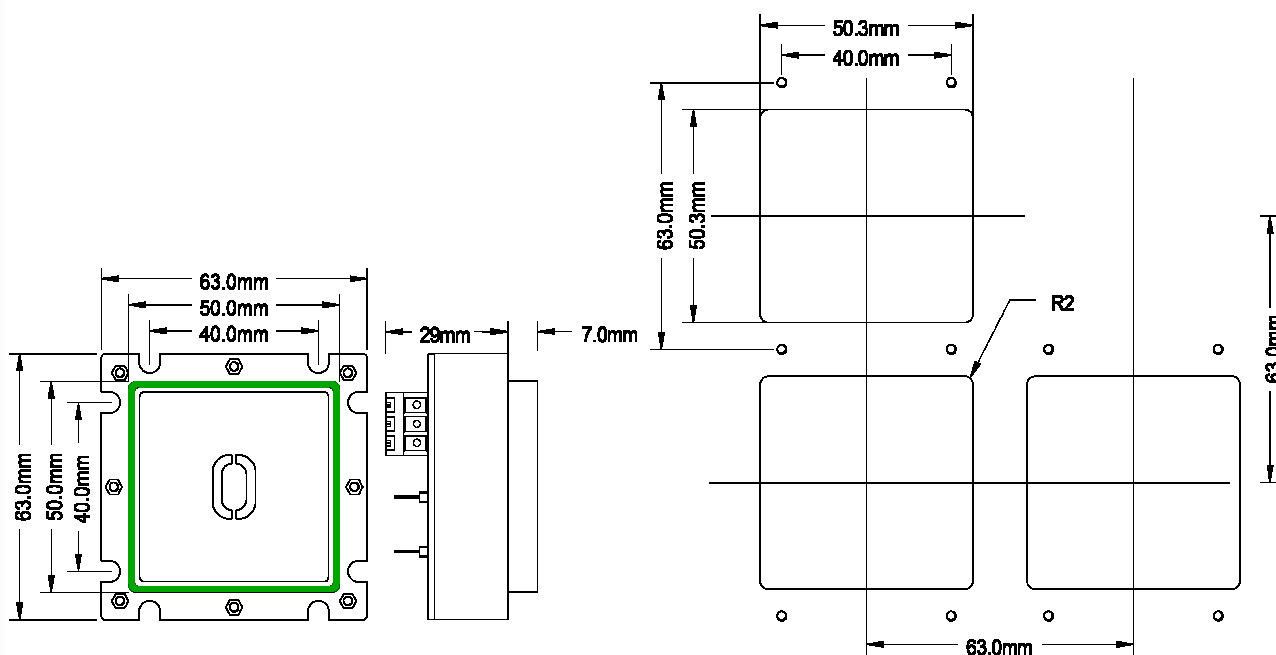


# Sensortaster D13 Haupthalt - Platine D13 - S - Rev.3

|  |  |
|--|--|
| Aktive Area:                                       | 50 x 50 mm   |
| 3 Empfindlichkeitsstufen:                          | Schaltabstand zum Drückerplättchen   |
| Stufe 1  | 4 mm vor dem Drücker   |
| Stufe 2  | 8 mm vor dem Drücker   |
| Stufe 3  | 11 mm vor dem Drücker  |
| Stufe 1 - hinter 6mm Glas                          | 0 mm vor dem Glas  |
| Stufe 2 - hinter 6mm Glas                          | 2 mm vor dem Glas  |
| Stufe 3 - hinter 6mm Glas                          | 5 mm vor dem Glas  |
| Stufe 3 - hinter 12mm Glas                         | 1 mm vor dem Glas  |
| Versorgungsspannung:                               | 24V DC   |
| Stromaufnahme Dauerlicht:                          | 45 mA  |
| Stromaufnahme Quittierung:                         | 65 mA  |
| Schaltleistung:                                    | 1 Wechsler, 30V DC, 1A   |
| Betriebstemperatur:                                | 0°C bis +65°C  |
| Leuchtfarben:                                      | rot, grün, blau, weiß, gelb, orange  |
| Leuchtfarben Bicolour :<br>( Dauer / Quittierung ) | grün/rot, weiß/rot, weiß/grün, weiß/blau, weiß/gelb<br>weiß/orange, weiß/weiß bishade  |
| Anschlussvarianten:                                | 3 / 4 Draht, Ruf / Quittierung mit Jumper änderbar   |
| Anschluss:   | Schraubklemmen RM 5,0mm, FBK 10 polig  |
| Akustische Rufquittierung:                         | Aufsteckmodul nach EN 81-70  |
| Tastkappen Standard:                               | V2A Glasperlgestrahlt  |
| Tastkappen optional:                               | andere Materialien auf Anfrage   |
| Beschriftung Standard:                             | abriebfeste Kunststoffintarsien, 15 oder 30mm Schrifthöhe<br>Flächenbündig, Taktile, Taktile Braille<br>schwarz oder weiß durchleuchtend |
| Beschriftung optional:                             | Druck, Gravur  |
| Befestigung:                                       | 4 Schweißbolzen M3 x 30 mm   |
| Garantie:  | 5 Jahre  |

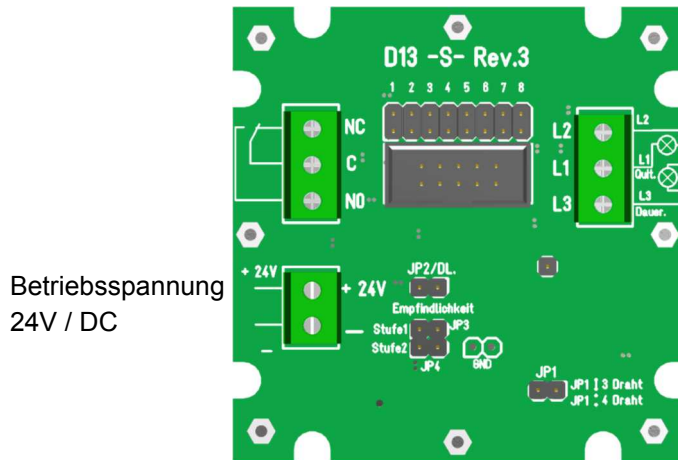
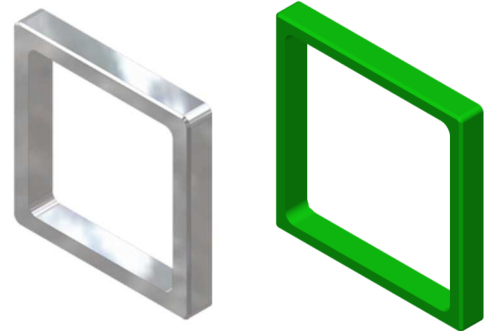
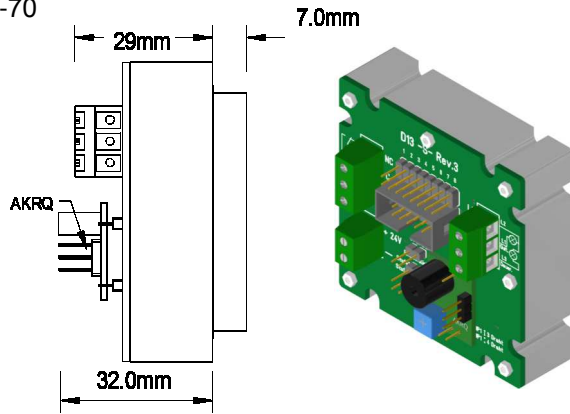


# Sensortaster D13 Haupthalt - Platine D13 - S - Rev.3

Aufsteckmodul  
akustische  
Rufquittierung  
EN 81-70

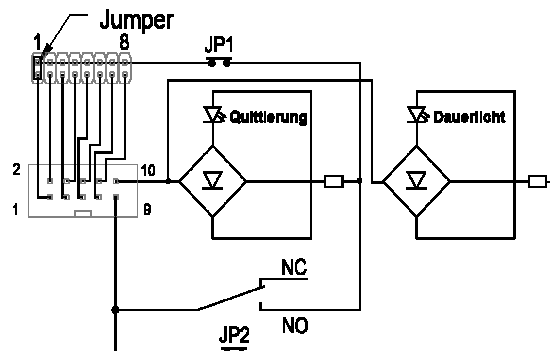
V2A Rahmen  
5mm  
Anlehnschutz

Zusätzlicher V2A Rahmen  
5mm grün  
Pulverbeschichtet für  
Kennzeichnung Haupthalt  
EN 81-70

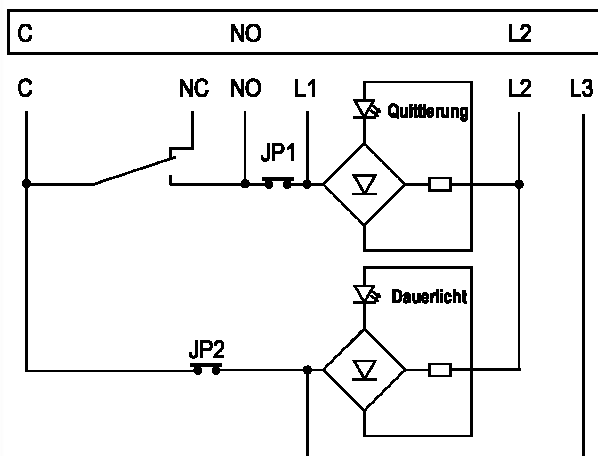


JP3 gesteckt = Stufe 1  
JP4 gesteckt = Stufe 2  
JP3 und JP4 gesteckt = Stufe 3

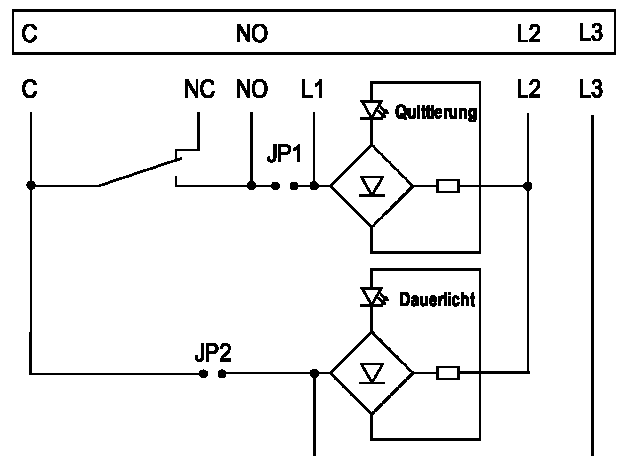
Anschluss Flachbandkabel 10 polig



Anschluss 3 Drahttechnik, Schraubklemmen



Anschluss 4 Drahttechnik, Schraubklemmen  
Klemme L3 muss mit Dauerspannung des  
Quittierungspotential eingespeist werden.



## Sensortaster D13 Haupthalt - Platine D13 - S - Rev.3

| <b>Sensortaster D13 ST 50 x 50 mm</b> |  |   |
|---------------------------------------|--|---|
| BS 2458                               | D13 ST HH rot  | Anschluss 10 pol. FBK, Schraubklemmen                                     |
| BS 2459                               | D13 ST HH grün   | Anschluss 10 pol. FBK, Schraubklemmen                                     |
| BS 2460                               | D13 ST HH blau   | Anschluss 10 pol. FBK, Schraubklemmen                                     |
| BS 2461                               | D13 ST HH weiß   | Anschluss 10 pol. FBK, Schraubklemmen                                     |
| BS 2462                               | D13 ST HH gelb   | Anschluss 10 pol. FBK, Schraubklemmen                                     |
| BS 2463                               | D13 ST HH orange   | Anschluss 10 pol. FBK, Schraubklemmen                                     |
| BS 2464                               | D13 ST HH Bicolour grün / rot  | Anschluss 10 pol. FBK, Schraubklemmen                                     |
| BS 2465                               | D13 ST HH Bicolour weiß / rot  | Anschluss 10 pol. FBK, Schraubklemmen                                     |
| BS 2466                               | D13 ST HH Bicolour weiß / grün   | Anschluss 10 pol. FBK, Schraubklemmen                                     |
| BS 2467                               | D13 ST HH Bicolour weiß / blau   | Anschluss 10 pol. FBK, Schraubklemmen                                     |
| BS 2468                               | D13 ST HH Bicolour weiß / gelb   | Anschluss 10 pol. FBK, Schraubklemmen                                     |
| BS 2469                               | D13 ST HH Bicolour weiß / orange                                       | Anschluss 10 pol. FBK, Schraubklemmen                                     |
| BS 2470                               | D13 ST HH Bishade weiß / weiß  | Anschluss 10 pol. FBK, Schraubklemmen                                     |
| <b>Drückerplättchen D13 50x50 mm</b>  |  |   |
| BS 1045                               | DP D13 blanko  |   |
| BS 2471                               | DP D13 gedruckt ( Sensortaster hinter Glas )                           |   |
| BS 1046                               | DP D13 graviert 15 mm  |   |
| BS 1047                               | DP D13 graviert Taktile 30 mm ausgeräumt                               |   |
| BS 1048                               | DP D13 graviert Taktile 30 mm ausgeräumt, Braille VA                   |   |
| BS 1049                               | DP D13 Intarsie 15mm schwarz ( Alarm gelb )                            |   |
| BS 1050                               | DP D13 Intarsie 15mm schwarz ( Alarm gelb ), Braille VA                |   |
| BS 1051                               | DP D13 Taktile 15mm schwarz ( Alarm gelb )                             |   |
| BS 1052                               | DP D13 Taktile 15mm weiß, durchleuchtend ( Alarm gelb )                |   |
| BS 1053                               | DP D13 Taktile Braille VA, 15mm schwarz ( Alarm gelb )                 |   |
| BS 1054                               | DP D13 Taktile Braille VA, 15mm weiß, durchleuchtend ( Alarm gelb )    |   |
| BS 1055                               | DP D13 Taktile Plexi, 30mm schwarz ( Alarm gelb )                      |   |
| BS 1056                               | DP D13 Taktile Plexi, 30mm weiß, durchleuchtend ( Alarm gelb )         |   |
| BS 1057                               | DP D13 Taktile Braille Plexi, 30mm schwarz ( Alarm gelb )              |   |
| BS 1058                               | DP D13 Taktile Braille Plexi, 30mm weiß, durchleuchtend ( Alarm gelb ) |   |
| BS 1059                               | DP D13 Taktile 30mm VA   |   |
| BS 1060                               | DP D13 Taktile Braille 30mm VA   |   |
| <b>Zubehör D13 50x50 mm</b>           |  |   |
| BS 0524                               | AKRQ   | Platine akustische Rufquittierung zum auflöten                            |
| BS 1061                               | D13 HH VA  | VA Rahmen für Kennzeichnung Haupthalt nach EN81-70 grün Pulverbeschichtet |
| BS 1062                               | D13 Ra VA  | Schutzrahmen aus V2A ( Anlehnschutz ) aufgesetzt, verschraubt             |
| BS 1064                               | D13 Ab Ra  | Abstandsrahmen für Drücker versenkter Einbau                              |
| BS 1065                               | D13 BA   | Blindabdeckung, V2A   |
| BS 1293                               | D13 lackiert   | Drückerplättchen lackiert   |