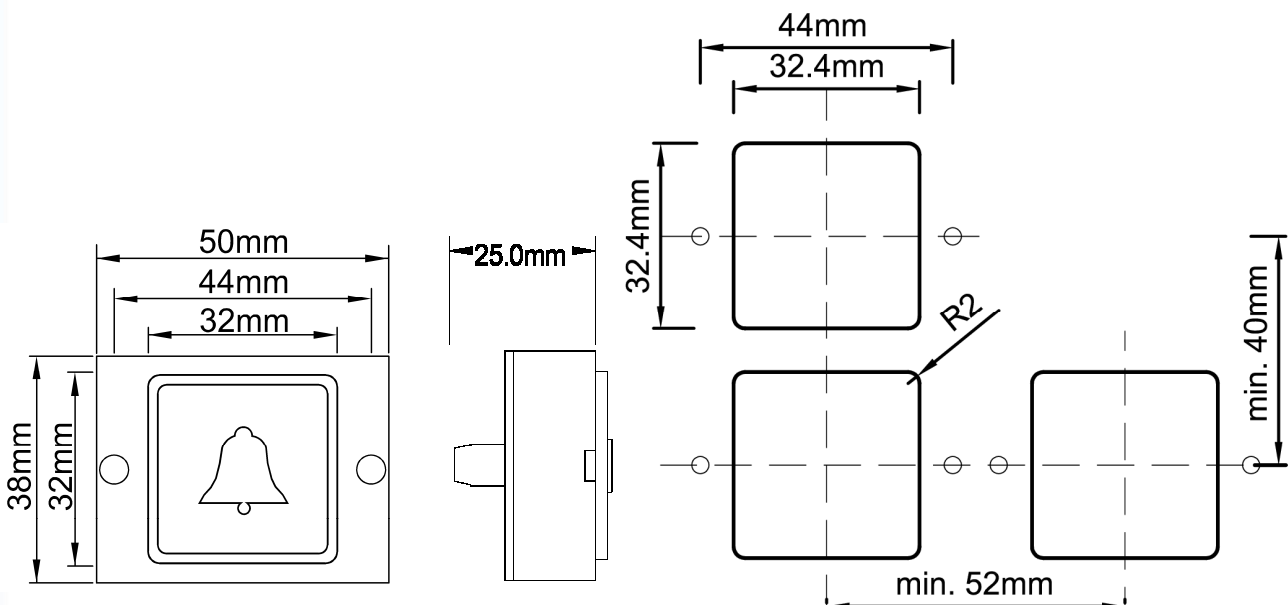
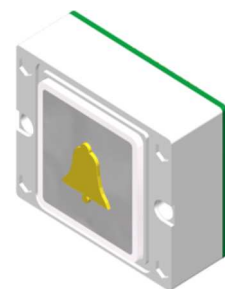


Taster D28, 1 Schließer / 1 Wechsler - Platine D28 - 1S / 1W Rev.1

| | |
|-------------------------|---|
| Aktive Area: | 32 x 32 mm |
| Betätigungsweg: | 0,5 mm |
| Versorgungsspannung: | 12 - 24V / AC / DC |
| Stromaufnahme: | rot, grün, blau, weiß, gelb 20 mA, orange 30 mA |
| Schaltleistung 1: | 4 Taster (4 Schließer parallel) 30V / DC / 3A |
| Schaltleistung 2: | 1 Taster (1 Wechsler) 125V / AC / 3A |
| Betriebstemperatur: | 0°C bis +65°C |
| Leuchtfarben: | rot, grün, blau, weiß, gelb, orange |
| Anschluss: | Schraubklemmen RM 3,5 mm |
| Tastkappen Standard : | V2A Glasperlgestrahlt |
| Tastkappen optional : | andere Materialien auf Anfrage |
| Beschriftung Standard : | abriebfeste Kunststoffintarsie, 15 mm Schriftgröße Flächenbündig, Taktile, Taktile Braille Schwarz oder weiß durchleuchtend, Alarm gelb |
| Beschriftung optional: | Gravur, Lasergravur, Druck |
| Befestigung: | 2 Schweißbolzen M3 x 30 mm |
| Garantie: | 5 Jahre |



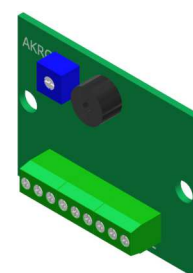
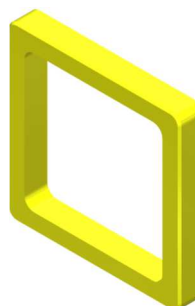
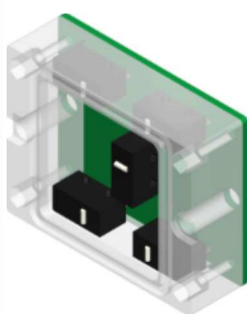
Integrierte Dichtung
für erhöhten
Feuchtigkeitsschutz

V2A Rahmen
5 mm
Anlehnschutz

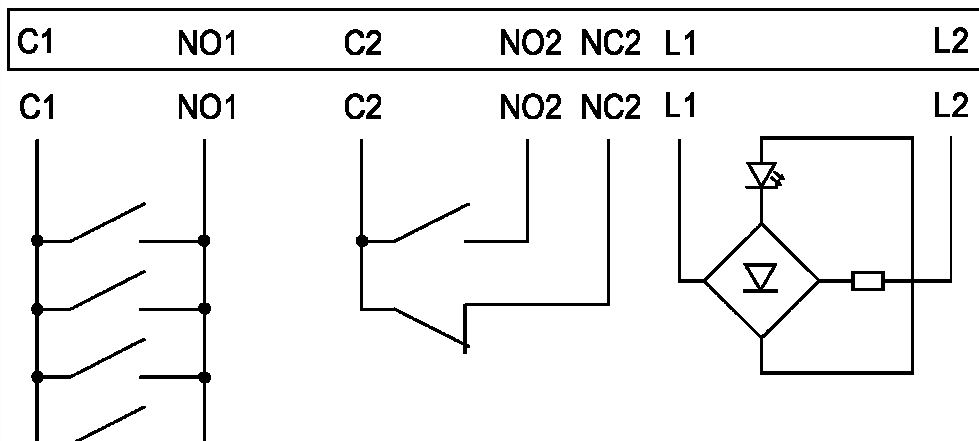
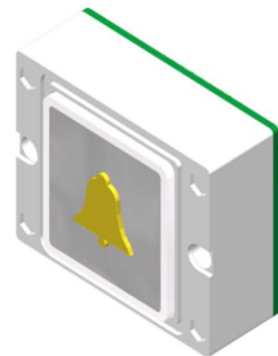
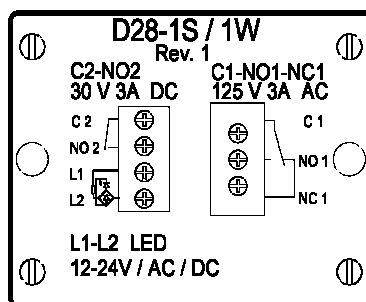
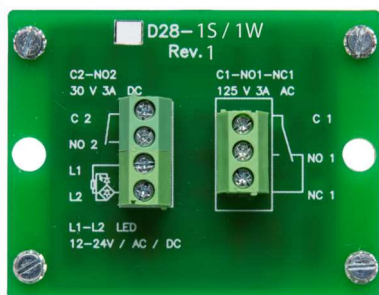
Zusätzlicher VA
Rahmen grün
Pulverbeschichtet
für Kennzeichnung
Haupthalt
EN 81-70

V2A Rahmen
5 mm
Anlehnschutz
Gelb
Pulverbeschichtet

Platine 8 Eingänge
+ oder - geschaltet
akustische
Rufquittierung
EN 81-70



Taster D28, 1 Schließer / 1 Wechsler - Platine D28 - 1S / 1W Rev.1



| | Drücker D28 1 Schließer / 1 Wechsler 32x32 mm | |
|---------|---|---|
| BS 0475 | D28-1S/1W rot, 1 Schließer, 1 Wechsler, Anschluss Schraubklemmen | |
| BS 0476 | D28-1S/1W grün, 1 Schließer, 1 Wechsler, Anschluss Schraubklemmen | |
| BS 0477 | D28-1S/1W blau, 1 Schließer, 1 Wechsler, Anschluss Schraubklemmen | |
| BS 0478 | D28-1S/1W weiß, 1 Schließer, 1 Wechsler, Anschluss Schraubklemmen | |
| BS 0479 | D28-1S/1W gelb, 1 Schließer, 1 Wechsler, Anschluss Schraubklemmen | |
| BS 0480 | D28-1S/1W orange, 1 Schließer, 1 Wechsler, Anschluss Schraubklemmen | |
| | Drückerplättchen D28 32x32 mm | |
| BS 0514 | DP D28 blanko | |
| BS 0515 | DP D28 graviert | |
| BS 0516 | DP D28 Intarsie schwarz 15mm (Alarm gelb) | |
| BS 0517 | DP D28 Taktile 15mm schwarz (Alarm gelb) | |
| BS 0518 | DP D28 Taktile 15mm weiß, durchleuchtend (Alarm gelb) | |
| BS 0519 | DP D28 Taktile Braille (Plexi) 15mm schwarz (Alarm gelb) | |
| BS 0520 | DP D28 Taktile Braille (Plexi) 15mm weiß, durchleuchtend (Alarm gelb) | |
| BS 0521 | DP D28 Intarsie Braille (VA) 15mm schwarz (Alarm gelb) | |
| BS 0522 | DP D28 Taktile Braille (VA) 15mm schwarz (Alarm gelb) | |
| BS 0523 | DP D28 Taktile Braille (VA) 15mm weiß, durchleuchtend (Alarm gelb) | |
| | Zubehör D28 32x32 mm | |
| BS 0525 | AKRQ 8 Plus | akustische Rufquittierung, 8 Eingänge, + geschalten |
| BS 0526 | AKRQ 8 Minus | akustische Rufquittierung, 8 Eingänge, - geschalten |
| BS 0527 | D28 HH VA | VA Rahmen für Kennzeichnung Haupthalt nach EN81-70 grün Pulverbeschichtet |
| BS 0528 | D28 Ra VA | Schutzrahmen aus V2A (Anlehnschutz) aufgesetzt, verschraubt |
| BS 0529 | D28 Ra VA-gelb | Schutzrahmen aus V2A (Anlehnschutz) aufgesetzt, verschraubt, gelb Pulverbeschichtet |
| BS 0530 | D28 Ab Ra | Abstandsrahmen für Drücker versenkter Einbau |
| BS 0531 | D28 BA | Blindabdeckung, V2A |