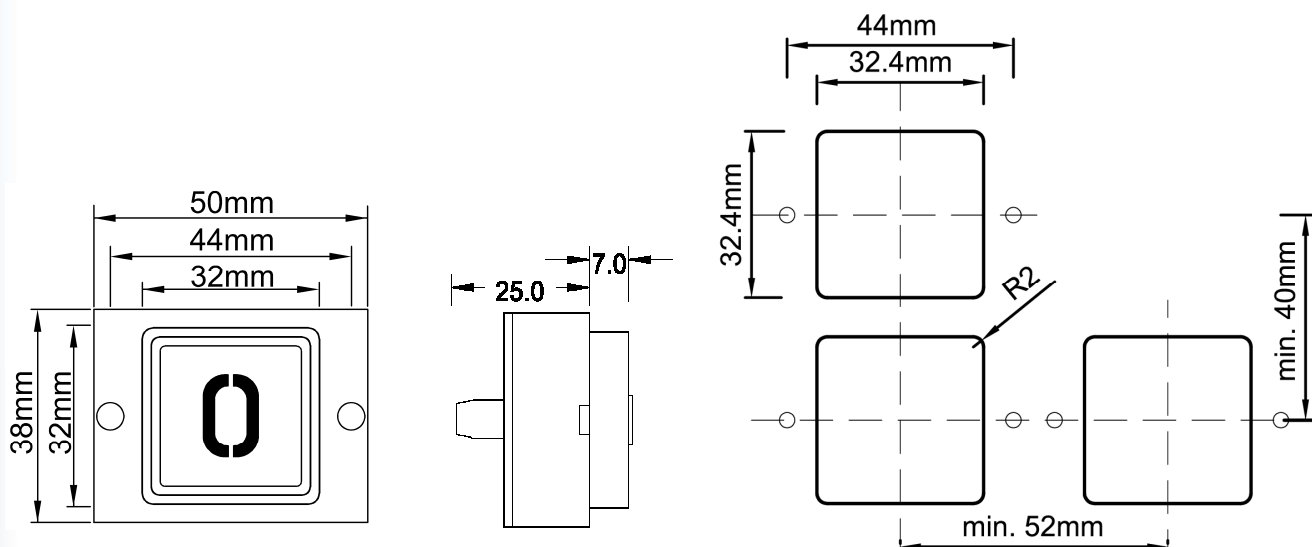
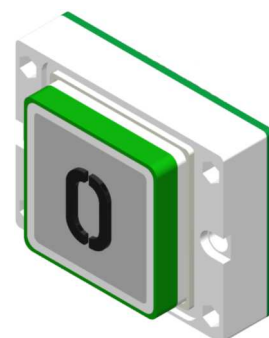


Taster D28, Haupthalt, 1Schließer/1Wechsler - Platine D28 - 1S/1W Rev.1

Aktive Area:	32 x 32 mm
Betätigungsweg:	0,5 mm
Versorgungsspannung:	12 - 24V / AC / DC
Stromaufnahme:	rot, grün, blau, weiß, gelb 20 mA, orange 30mA
Schaltleistung 1:	4 Taster (4 Schließer parallel) 30V / DC / 3A
Schaltleistung 2:	1 Taster (1 Wechsler)125V / AC / 3A
Betriebstemperatur:	0°C bis +65°C
Leuchtfarben:	rot, grün, blau, weiß, gelb, orange
Anschluss:	Schraubklemmen RM 3,5 mm
Tastkappen Standard:	V2A Glasperlgestrahlt
Tastkappen optional:	andere Materialien auf Anfrage
Beschriftung Standard:	abriebfeste Kunststoffintarsie, 15 mm Schrifthöhe Flächenbündig, Taktile, Taktile Braille Schwarz oder weiß durchleuchtend, Alarm gelb
Beschriftung optional:	Gravur, Lasergravur, Druck
Befestigung:	2 Schweißbolzen M3 x 30 mm
Garantie:	5 Jahre

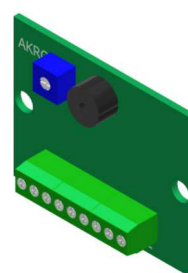
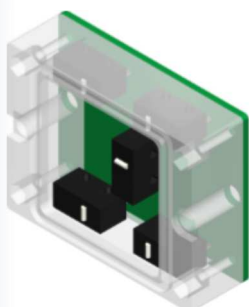


Integrierte Dichtung
für erhöhten
Feuchtigkeitsschutz

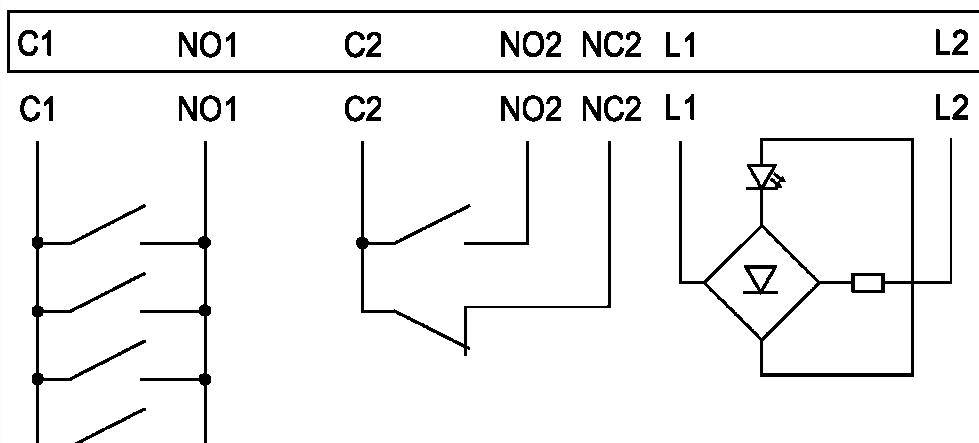
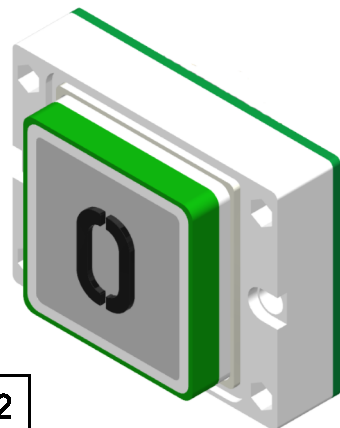
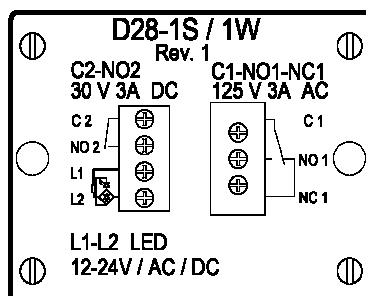
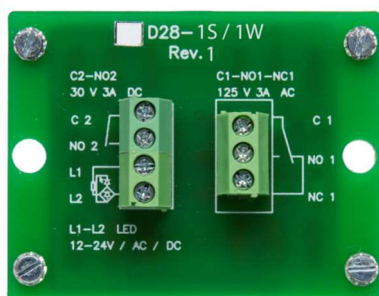
V2A Rahmen
5mm
Anlehnschutz

Zusätzlicher V2A Rahmen 5mm
grün Pulverbeschichtet für
Kennzeichnung Haupthalt
EN 81-70

Platine 8 Eingänge
+ oder - geschalten
akustische
Rufquittierung EN 81-70



Taster D28, Haupthalt, 1Schließer/1Wechsler- Platine D28 - 1S/1W Rev.1



	Drücker D28 Haupthalt 1Schließer / 1 Wechsler 32x32 mm	
BS 0488	D28-HH-1S/1W rot, 1 Schließer, 1 Wechsler, Anschluss Schraubklemmen	
BS 0489	D28-HH-1S/1W grün, 1 Schließer, 1 Wechsler, Anschluss Schraubklemmen	
BS 0490	D28-HH-1S/1W blau, 1 Schließer, 1 Wechsler, Anschluss Schraubklemmen	
BS 0491	D28-HH-1S/1W weiß, 1 Schließer, 1 Wechsler, Anschluss Schraubklemmen	
BS 0492	D28-HH-1S/1W gelb, 1 Schließer, 1 Wechsler, Anschluss Schraubklemmen	
BS 0493	D28-HH-1S/1W orange, 1 Schließer, 1 Wechsler, Anschluss Schraubklemmen	
	Drückerplättchen D28 32x32 mm	
BS 0514	DP D28 blanko	
BS 0515	DP D28 graviert	
BS 0516	DP D28 Intarsie schwarz 15mm (Alarm gelb)	
BS 0517	DP D28 Taktile 15mm schwarz (Alarm gelb)	
BS 0518	DP D28 Taktile 15mm weiß, durchleuchtend (Alarm gelb)	
BS 0519	DP D28 Taktile Braille (Plexi) 15mm schwarz (Alarm gelb)	
BS 0520	DP D28 Taktile Braille (Plexi) 15mm weiß, durchleuchtend (Alarm gelb)	
BS 0521	DP D28 Intarsie Braille (VA) 15mm schwarz (Alarm gelb)	
BS 0522	DP D28 Taktile Braille (VA) 15mm schwarz (Alarm gelb)	
BS 0523	DP D28 Taktile Braille (VA) 15mm weiß, durchleuchtend (Alarm gelb)	
	Zubehör D28 32x32 mm	
BS 0525	AKRQ 8 Plus	akustische Rufquittierung, 8 Eingänge, + geschalten
BS 0526	AKRQ 8 Minus	akustische Rufquittierung, 8 Eingänge, - geschalten
BS 0527	D28 HH VA	VA Rahmen für Kennzeichnung Haupthalt nach EN81-70 grün Pulverbeschichtet
BS 0528	D28 Ra VA	Schutzrahmen aus V2A (Anlehnschutz) aufgesetzt, verschraubt
BS 0529	D28 Ra VA-gelb	Schutzrahmen aus V2A (Anlehnschutz) aufgesetzt, verschraubt, gelb Pulverbeschichtet
BS 0530	D28 Ab Ra	Abstandsrahmen für Drücker versenkter Einbau
BS 0531	D28 BA	Blindabdeckung, V2A