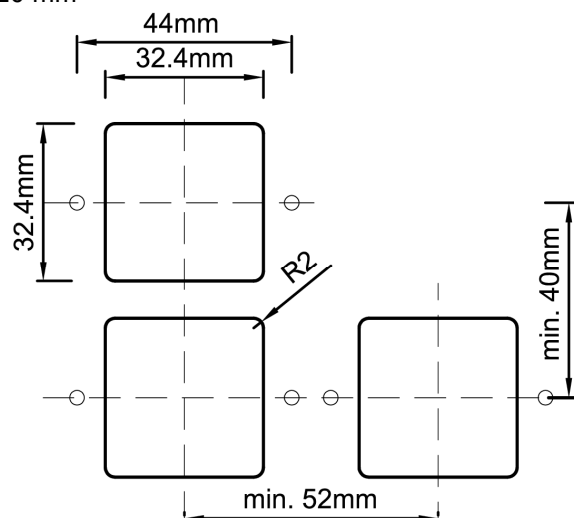
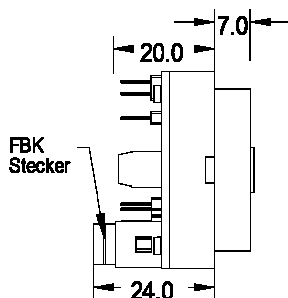
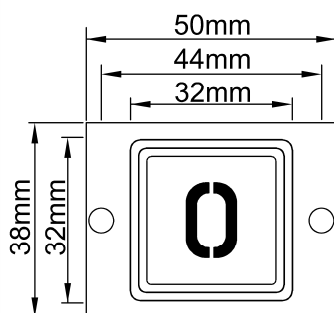
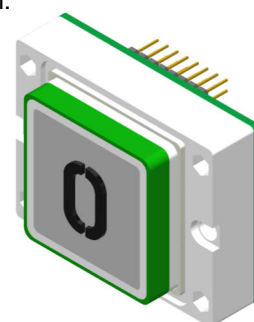
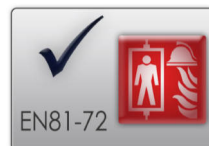
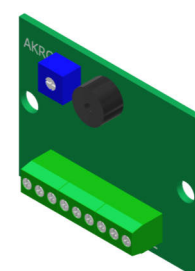
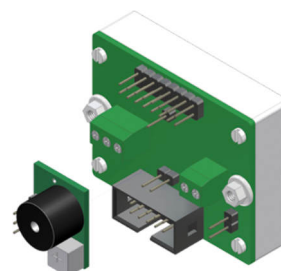
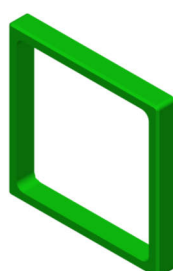
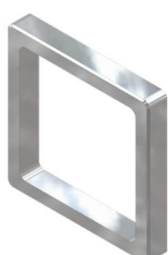
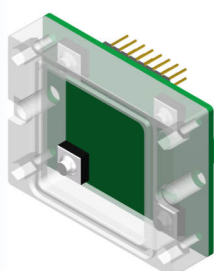


Taster D28, Haupthalt - Bicolor - Platine D28 - Bi - Rev.2

Aktive Area:	32 x 32 mm
Betätigungsweg:	0,5 mm
Versorgungsspannung:	24V / DC
Stromaufnahme Dauerlicht:	grün, weiß, 5mA
Stromaufnahme Quittierung:	rot, grün, blau, weiß, gelb, orange, 8mA
Versorgungsspannung optional:	12 - 30V / DC
Schaltleistung:	4 Microtaster (Schließer parallel) 32V/DC/50mA/1W
Betriebstemperatur:	0°C bis +65°C
Leuchtfarben (Dauer/Quittung):	grün/rot, weiß/rot, weiß/grün, weiß/blau, weiß/gelb, weiß/orange, weiß/weiß bishade
Anschlussvarianten:	3 / 4 Draht, Ruf / Quittierung mit Jumper änderbar
Anschluss:	Schraubklemmen RM 3,5 mm, Flachbandkabel 10 pol.
Akustische Rufquittierung:	Aufsteckmodul nach EN 81-70
Tastkappen Standard:	V2A Glasperlgestrahlt
Tastkappen optional:	andere Materialien auf Anfrage
Beschriftung Standard:	abriebfeste Kunststoffintarsie, 15 mm Schrifthöhe Flächenbündig, Taktile, Taktile Braille Schwarz oder weiß durchleuchtend
Beschriftung optional:	Gravur, Lasergravur, Druck
Haupthalt EN 81-70:	5 mm vorstehend grün
Haupthalt optional:	5 mm umlaufender VA Rahmen (grün Pulverbeschichtet)
Befestigung:	2 Schweißbolzen M3 x 20 mm
Garantie:	5 Jahre

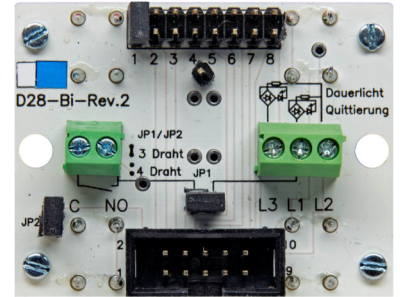
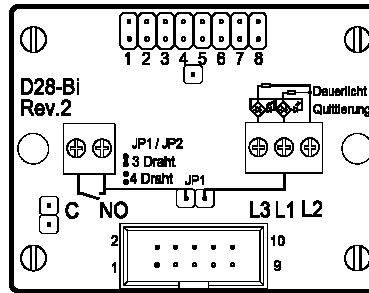
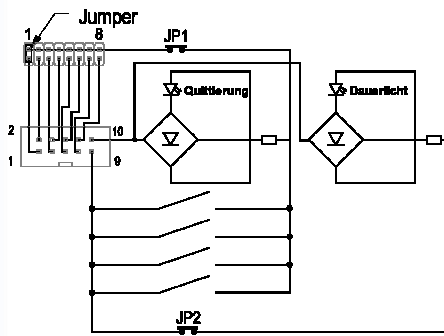


Integrierte Dichtung für erhöhten Feuchtigkeitsschutz	V2A Rahmen 5 mm Anlehnschutz	Zusätzlicher V2A Rahmen 5 mm grün Pulverbeschichtet für Kennzeichnung Haupthalt EN 81-70	Aufsteckmodul akustische Rufquittierung	Platine 8 Eingänge + oder - geschalten akustische Rufquittierung EN 81-70
---	------------------------------	--	---	---



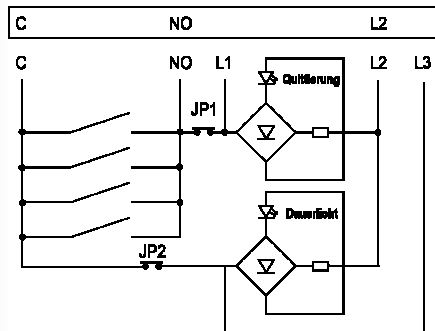
Taster D28, Haupthalt - Bicolor - Platine D28 - Bi - Rev.2

Anschluss Flachbandkabel 10 polig

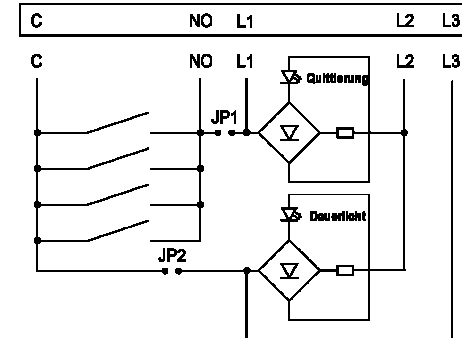


Quittierung und Dauerlicht elektronisch gekoppelt

Anschluss 3 Drahttechnik, Schraubklemme



Anschluss 4 Drahttechnik, Schraubklemme
Klemme L3 muss mit Dauerspannung des Quittierungspotentials eingespeist werden



Drücker D28 Haupthalt Bicolor 32x32 mm		
BS 0462	D28 HH Bicolor grün / rot	Anschluss 10 pol. FBK, Schraubklemmen
BS 0463	D28 HH Bicolor weiß / rot	Anschluss 10 pol. FBK, Schraubklemmen
BS 0464	D28 HH Bicolor weiß / grün	Anschluss 10 pol. FBK, Schraubklemmen
BS 0465	D28 HH Bicolor weiß / blau	Anschluss 10 pol. FBK, Schraubklemmen
BS 0466	D28 HH Bicolor weiß / gelb	Anschluss 10 pol. FBK, Schraubklemmen
BS 0467	D28 HH Bicolor weiß / orange	Anschluss 10 pol. FBK, Schraubklemmen
BS 0468	D28 HH Bishade weiß / weiß	Anschluss 10 pol. FBK, Schraubklemmen
Drückerplättchen D28 32x32 mm		
BS 0514	DP D28 blanko	
BS 0515	DP D28 graviert	
BS 0516	DP D28 Intarsie schwarz 15mm (Alarm gelb)	
BS 0517	DP D28 Taktile 15mm schwarz (Alarm gelb)	
BS 0518	DP D28 Taktile 15mm weiß, durchleuchtend (Alarm gelb)	
BS 0519	DP D28 Taktile Braille (Plexi) 15mm schwarz (Alarm gelb)	
BS 0520	DP D28 Taktile Braille (Plexi) 15mm weiß, durchleuchtend (Alarm gelb)	
BS 0521	DP D28 Intarsie Braille (VA) 15mm schwarz (Alarm gelb)	
BS 0522	DP D28 Taktile Braille (VA) 15mm schwarz (Alarm gelb)	
BS 0523	DP D28 Taktile Braille (VA) 15mm weiß, durchleuchtend (Alarm gelb)	
Zubehör D28 32x32 mm		
BS 0524	AKRQ	Platine akustische Rufquittierung zum auflöten
BS 0525	AKRQ 8 Plus	akustische Rufquittierung, 8 Eingänge, + geschalten
BS 0526	AKRQ 8 Minus	akustische Rufquittierung, 8 Eingänge, - geschalten
BS 0527	D28 HH VA	VA Rahmen für Kennzeichnung Haupthalt nach EN81-70 grün Pulverbeschichtet
BS 0528	D28 Ra VA	Schutzrahmen aus V2A (Anlehnschutz) aufgesetzt, verschraubt
BS 0529	D28 Ra VA-gelb	Schutzrahmen aus V2A (Anlehnschutz) aufgesetzt, verschraubt, gelb Pulverbeschichtet
BS 0530	D28 Ab Ra	Abstandsrahmen für Drücker versenkter Einbau
BS 0531	D28 BA	Blindabdeckung, V2A