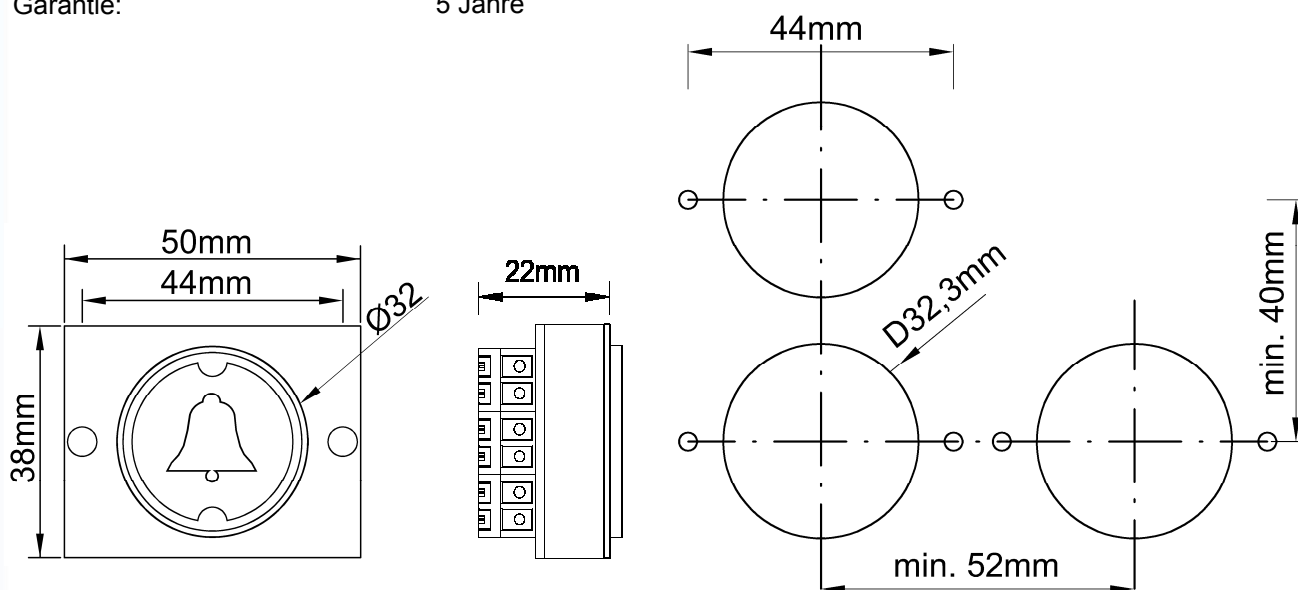
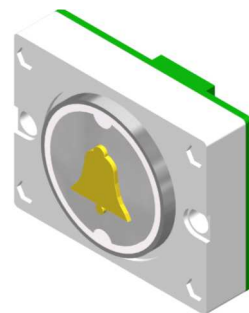


# Sensortaster D30 Alarm - Platine D28 - S - AL - Rev.3

Aktive Area:	32 mm, rund
3 Empfindlichkeitsstufen:	Schaltabstand zum Drückerplättchen
Stufe 1	2 mm vor dem Drücker
Stufe 2	3 mm vor dem Drücker
Stufe 3	4 mm vor dem Drücker
Stufe 1 - hinter 6mm Glas	0 mm vor dem Glas
Stufe 2 - hinter 6mm Glas	1 mm vor dem Glas
Stufe 3 - hinter 6mm Glas	2 mm vor dem Glas
Stufe 3 - hinter 12mm Glas	0 mm vor dem Glas
Versorgungsspannung:	12 V DC / 22mA, 24V DC / 30mA
Stromaufnahme Notlicht:	12 V DC / 20 mA, 24V DC / 22mA, LED gelb
Stromaufnahme Dauerlicht:	12 V DC / 20 mA, 24V DC / 22mA, LED gelb
Schaltleistung:	2 Wechsler, 30V DC, 1A
Betriebstemperatur:	0°C bis +65°C
Anschluss:	Schraubklemmen RM 3,5 mm
Tastkappen Standard:	V2A Glasperlgestrahlt
Tastkappen optional:	andere Materialien auf Anfrage
Beschriftung Standard:	abriebfeste gelbe Kunststoffintarsien, 15mm Schrifthöhe Flächenbündig, Taktile, Taktile Braille
Beschriftung optional:	Druck, Gravur
Befestigung:	2 Schweißbolzen M3 x 20 mm
Garantie:	5 Jahre

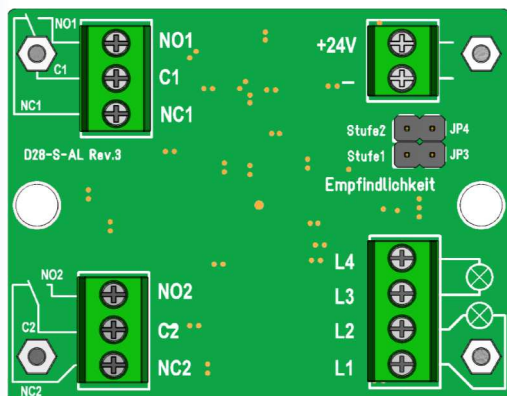


V2A Rahmen  
5mm  
Anlehnschutz

V2A Rahmen 5mm  
Anlehnschutz  
Gelb Pulverbeschichtet



## Sensortaster D30 Alarm - Platine D28 - S - AL - Rev.3

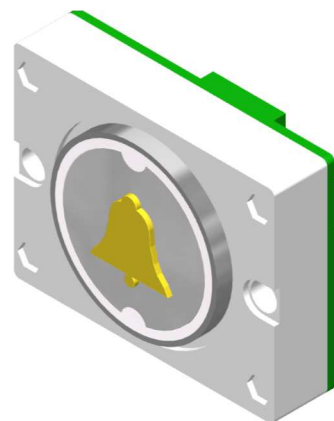


Betriebsspannung  
12 - 24V / DC

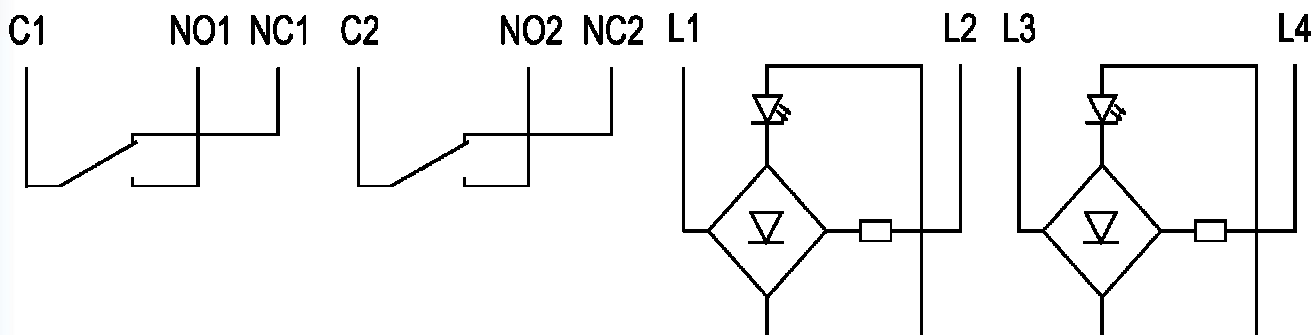
JP3 gesteckt = Stufe 1

JP4 gesteckt = Stufe 2

JP3 und JP4 gesteckt = Stufe 3



Anschluss Schraubklemmen



	<b>Sensortaster D30 ST 32x32 mm</b>	
BS 2586	D30 ST Alarm Beleuchtet gelb / gelb	Anschluss Schraubklemmen
	<b>Drückerplättchen D30 32 mm, rund</b>	
BS 0693	DP D30 blanko	
BS 0694	DP D30 graviert	
BS 2601	DP D30 gedruckt ( Sensortaster hinter Glas )	
BS 0695	DP D30 Intarsie 15mm schwarz ( Alarm gelb )	
BS 0696	DP D30 Taktile 15mm schwarz ( Alarm gelb )	
BS 0697	DP D30 Taktile 15mm weiß, durchleuchtend ( Alarm gelb )	
BS 0698	DP D30 Taktile Braille ( Plexi ) 15mm schwarz ( Alarm gelb )	
BS 0699	DP D30 Taktile Braille ( Plexi ) 15mm weiß, durchleuchtend ( Alarm gelb )	
BS 0700	DP D30 Intarsie Braille ( VA ) 15mm schwarz ( Alarm gelb )	
BS 0701	DP D30 Taktile Braille ( VA ) 15mm schwarz ( Alarm gelb )	
BS 0702	DP D30 Taktile Braille ( VA ) 15mm weiß, durchleuchtend ( Alarm gelb )	
	<b>Zubehör D30 32 mm, rund</b>	
BS 2223	AKRQ ET Plus	akustische Rufquittierung, 2 Eingänge, + geschalten
BS 2224	AKRQ ET Minus	akustische Rufquittierung, 2 Eingänge, - geschalten
BS 0704	D30 Ra VA	Schutzrahmen aus V2A ( Anlehnschutz ) aufgesetzt, verschraubt
BS 0705	D30 Ra VA-gelb	Schutzrahmen aus V2A ( Anlehnschutz ) aufgesetzt, verschraubt, gelb Pulverbeschichtet
BS 0706	D30 Ab Ra	Abstandsrahmen für Drücker versenkter Einbau
BS 0707	D30 BA	Blindabdeckung, V2A
BS 1289	D30 lackiert	Drückerplättchen lackiert