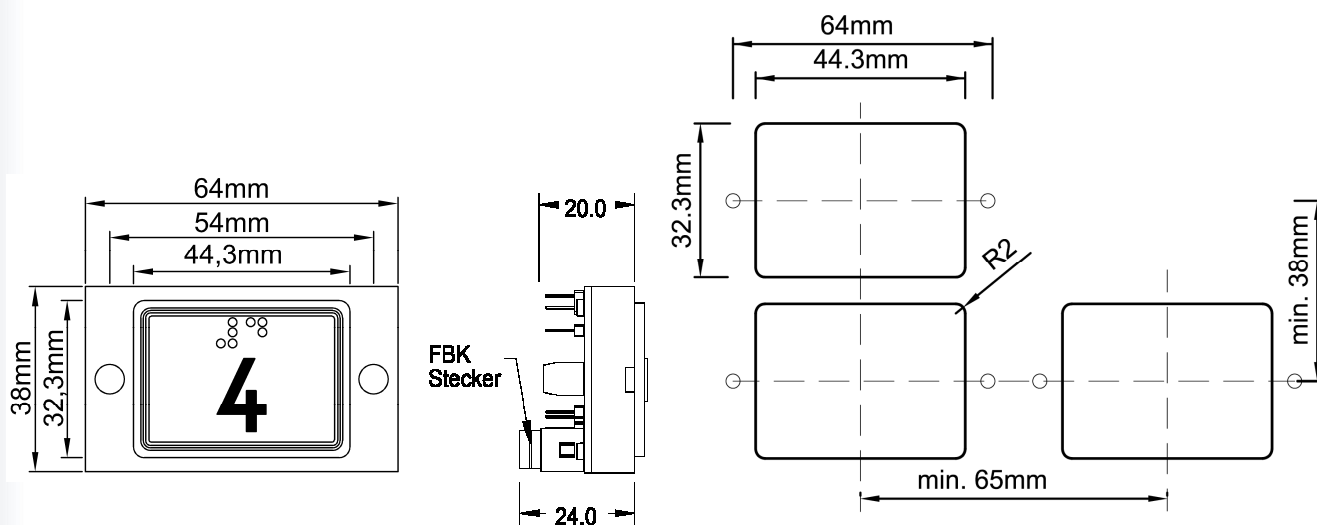
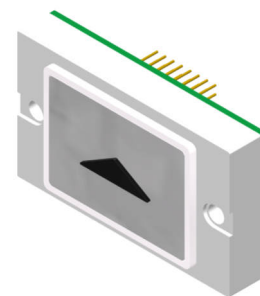
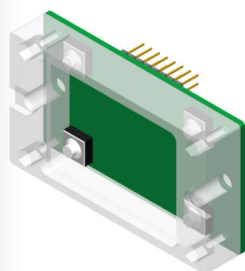


Taster D31, Standard - Platine D12 Rev.15

Aktive Area:	44 x 32 mm
Betätigungsweg:	0,5 mm
Versorgungsspannung:	24V / DC
Stromaufnahme:	35 mA
Versorgungsspannung optional :	12 - 30V / DC
Schaltleistung:	4 Microtaster (Schließer parallel) 32V / DC / 50mA /1W
Betriebstemperatur:	0°C bis +65°C
Leuchtfarben:	rot, grün, blau, weiß, gelb, orange
Anschlussvarianten:	3 / 4 Draht, Ruf / Quittierung mit Jumper änderbar
Anschluss:	Schraubklemmen RM 5,0 mm, Flachbandkabel 10 pol.
Akustische Rufquittierung:	Aufsteckmodul nach EN 81-70
Tastkappen Standard:	V2A Glasperlgestrahlt
Tastkappen optional:	andere Materialien auf Anfrage
Beschriftung Standard:	abriebfeste Kunststoffintarsien, 15 mm Schrifthöhe Flächenbündig, Taktill, Taktill Braille Schwarz oder weiß durchleuchtend
Beschriftung optional:	Gravur, Lasergravur, Druck
Befestigung:	2 Schweißbolzen M3 x 20 mm
Garantie:	5 Jahre



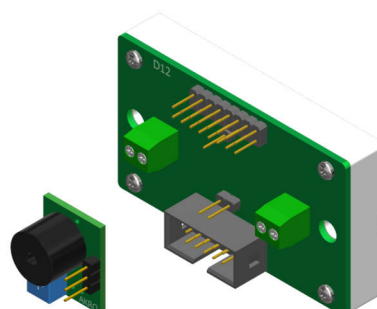
Integrierte Dichtung für erhöhten Feuchtigkeitsschutz



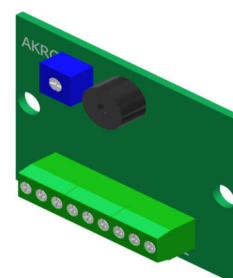
V2A Rahmen 5 mm Anlehnschutz



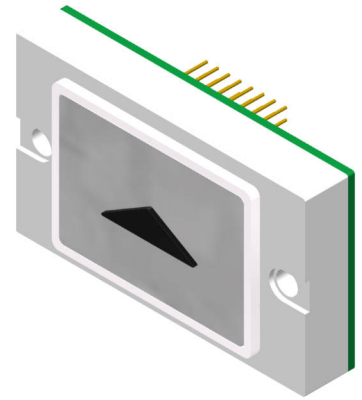
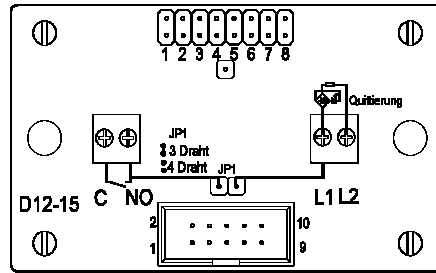
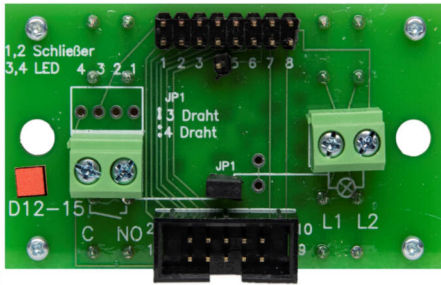
Aufsteckmodul akustische Rufquittierung EN 81-70



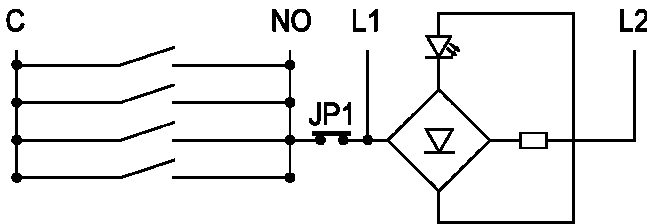
Platine 8 Eingänge + oder - geschalten akustische Rufquittierung EN 81-70



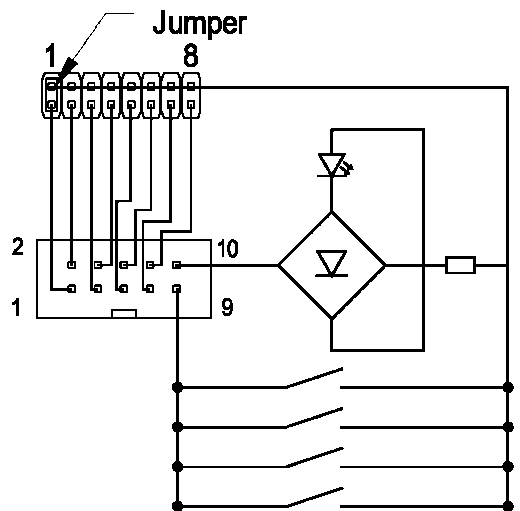
Taster D31, Standard - Platine D12 Rev.15



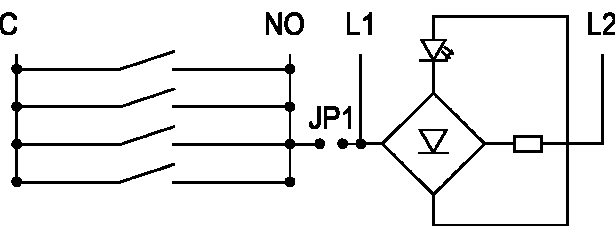
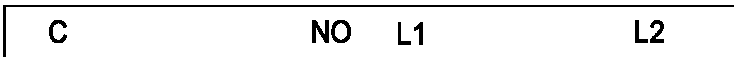
Anschluss 3 Drahttechnik, Schraubklemme



Anschluss Flachbandkabel 10 polig



Anschluss 4 Drahttechnik, Schraubklemme



Drücker D31 44x32 mm		
BS 0884	D31 rot	Anschluss 10 pol. FBK, Schraubklemmen
BS 0885	D31 grün	Anschluss 10 pol. FBK, Schraubklemmen
BS 0886	D31 blau	Anschluss 10 pol. FBK, Schraubklemmen
BS 0887	D31 weiß	Anschluss 10 pol. FBK, Schraubklemmen
BS 0888	D31 gelb	Anschluss 10 pol. FBK, Schraubklemmen
BS 0889	D31 orange	Anschluss 10 pol. FBK, Schraubklemmen
Drückerplättchen D31 44x32 mm		
BS 0957	DP D31 blanko	
BS 0958	DP D31 graviert	
BS 0959	DP D31 Intarsie 15mm schwarz (Alarm gelb)	
BS 0960	DP D31 Taktill 15mm schwarz (Alarm gelb)	
BS 0961	DP D31 Taktill 15mm weiß, durchleuchtend (Alarm gelb)	
BS 0962	DP D31 Taktill Braille (Plexi) 15mm schwarz (Alarm gelb)	
BS 0963	DP D31 Taktill Braille (Plexi) 15mm weiß, durchleuchtend (Alarm gelb)	
BS 0964	DP D31 Intarsie Braille (VA) 15mm (Alarm gelb)	
BS 0965	DP D31 Taktill Braille (VA) 15mm schwarz (Alarm gelb)	
BS 0966	DP D31 Taktill Braille (VA) 15mm weiß, durchleuchtend (Alarm gelb)	
Zubehör D31 44x32 mm		
BS 0524	AKRQ	Platine akustische Rufquittierung zum auflöten
BS 0525	AKRQ 8 Plus	akustische Rufquittierung, 8 Eingänge, + geschalten
BS 0526	AKRQ 8 Minus	akustische Rufquittierung, 8 Eingänge, - geschalten
BS 0967	D31 HH VA	VA Rahmen für Kennzeichnung Haupthalt nach EN81-70 grün Pulverbeschichtet
BS 0968	D31 Ra VA	Schutzrahmen aus V2A (Anlehnschutz) aufgesetzt, verschraubt
BS 0969	D31 Ra VA-gelb	Schutzrahmen aus V2A (Anlehnschutz) aufgesetzt, verschraubt, gelb Pulverbeschichtet
BS 0970	D31 Ab Ra	Abstandsrahmen für Drücker versenkter Einbau
BS 0971	D31 BA	Blindabdeckung, V2A