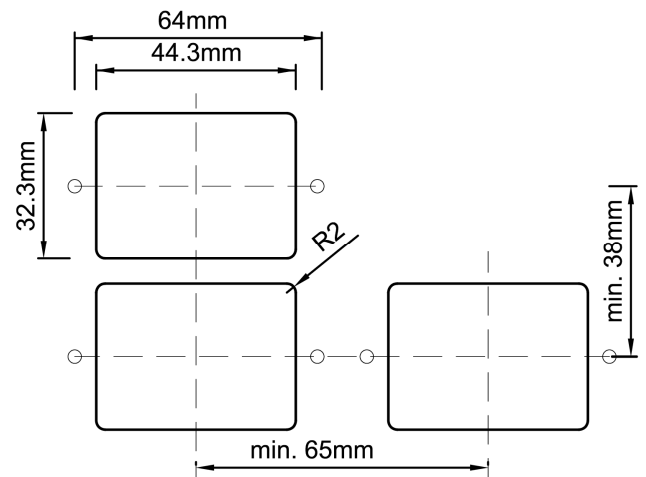
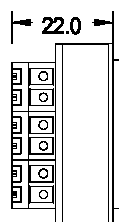
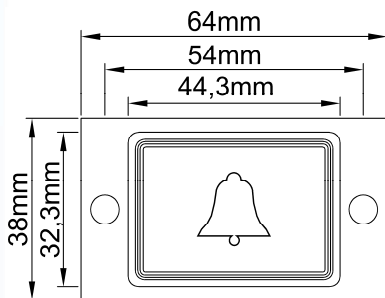
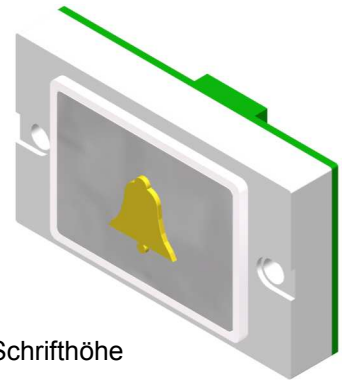


# Sensortaster D31 Alarm - Platine D12 - S - AL - Rev.4

|                            |  |
|----------------------------|--|
| Aktive Area:               | 44 x 32 mm   |
| 3 Empfindlichkeitsstufen:  | Schaltabstand zum Drückerplättchen   |
| Stufe 1                    | 3 mm vor dem Drücker   |
| Stufe 2                    | 5 mm vor dem Drücker   |
| Stufe 3                    | 9 mm vor dem Drücker   |
| Stufe 1 - hinter 6mm Glas  | 0 mm vor dem Glas  |
| Stufe 2 - hinter 6mm Glas  | 3 mm vor dem Glas  |
| Stufe 3 - hinter 6mm Glas  | 4 mm vor dem Glas  |
| Stufe 3 - hinter 12mm Glas | 0 mm vor dem Glas  |
| Versorgungsspannung:       | 12 V DC / 20mA, 24V DC / 25mA  |
| Stromaufnahme Notlicht:    | 12 V DC / 40 mA, 24V DC / 42mA, LED gelb   |
| Stromaufnahme Dauerlicht:  | 12 V DC / 40 mA, 24V DC / 42mA, LED gelb   |
| Schaltleistung:            | 2 Wechsler, 30V DC, 1A   |
| Betriebstemperatur:        | 0°C bis +65°C  |
| Anschluss:                 | Schraubklemmen RM 3,5 mm   |
| Tastkappen Standard:       | V2A Glasperlgestrahlt  |
| Tastkappen optional:       | andere Materialien auf Anfrage   |
| Beschriftung Standard:     | abriebfeste gelbe Kunststoffintarsien, 15mm Schrifthöhe<br>Flächenbündig, Taktile, Taktile Braille |
| Beschriftung optional:     | Druck, Gravur  |
| Befestigung:               | 2 Schweißbolzen M3 x 20 mm   |
| Garantie:                  | 5 Jahre  |



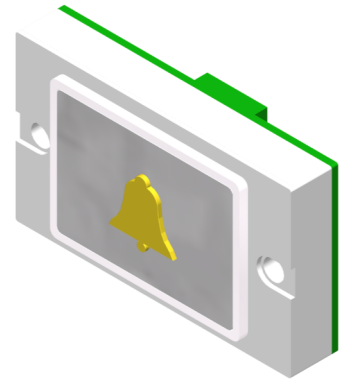
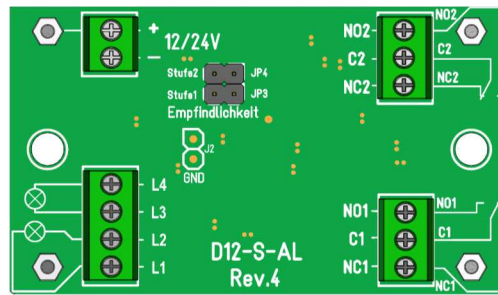
V2A Rahmen  
5mm  
Anlehnschutz

V2A Rahmen 5mm  
Anlehnschutz  
Gelb Pulverbeschichtet



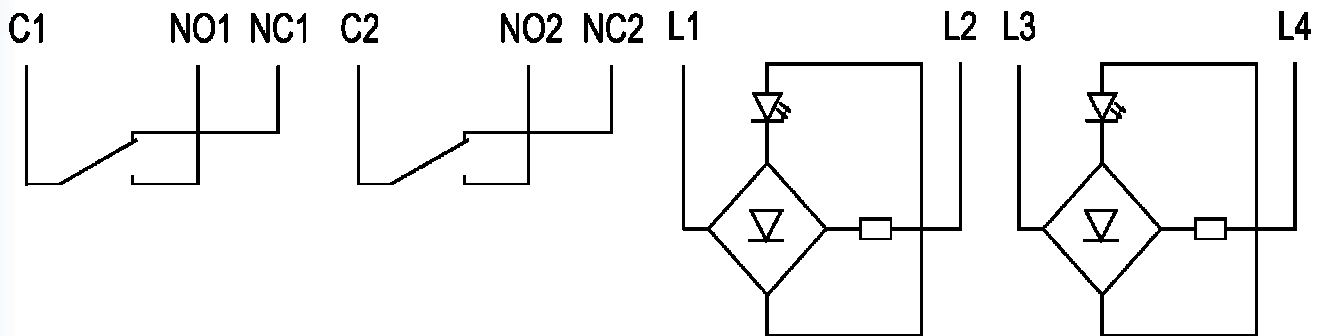
# Sensortaster D31 Alarm - Platine D12 - S - AL - Rev.4

Betriebsspannung  
12 - 24V / DC



JP3 gesteckt = Stufe 1  
JP4 gesteckt = Stufe 2  
JP3 und JP4 gesteckt = Stufe 3

Anschluss Schraubklemmen



| Sensortaster D31 ST 44 x 32 mm |   |   |
|--------------------------------|---|---|
| B 2429                         | D31 ST Alarm Beleuchtet gelb / gelb                                       | Anschluss Schraubklemmen  |
| Drückerplättchen D31 44x32 mm  |   |   |
| BS 0957                        | DP D31 blanko   |   |
| BS 0958                        | DP D31 graviert   |   |
| BS 2443                        | DP D31 gedruckt ( Sensortaster hinter Glas )                              |   |
| BS 0959                        | DP D31 Intarsie 15mm schwarz ( Alarm gelb )                               |   |
| BS 0960                        | DP D31 Taktile 15mm schwarz ( Alarm gelb )                                |   |
| BS 0961                        | DP D31 Taktile 15mm weiß, durchleuchtend ( Alarm gelb )                   |   |
| BS 0962                        | DP D31 Taktile Braille ( Plexi ) 15mm schwarz ( Alarm gelb )              |   |
| BS 0963                        | DP D31 Taktile Braille ( Plexi ) 15mm weiß, durchleuchtend ( Alarm gelb ) |   |
| BS 0964                        | DP D31 Intarsie Braille ( VA ) 15mm ( Alarm gelb )                        |   |
| BS 0965                        | DP D31 Taktile Braille ( VA ) 15mm schwarz ( Alarm gelb )                 |   |
| BS 0966                        | DP D31 Taktile Braille ( VA ) 15mm weiß, durchleuchtend ( Alarm gelb )    |   |
| Zubehör D31 44x32 mm           |   |   |
| BS 2223                        | AKRQ ET Plus  | akustische Rufquittierung, 2 Eingänge, + geschaltet                                   |
| BS 2224                        | AKRQ ET Minus   | akustische Rufquittierung, 2 Eingänge, - geschaltet                                   |
| BS 0968                        | D31 Ra VA   | Schutzrahmen aus V2A ( Anlehnschutz ) aufgesetzt, verschraubt                         |
| BS 0969                        | D31 Ra VA-gelb  | Schutzrahmen aus V2A ( Anlehnschutz ) aufgesetzt, verschraubt, gelb Pulverbeschichtet |
| BS 0970                        | D31 Ab Ra   | Abstandsrahmen für Drücker versenkter Einbau  |
| BS 0971                        | D31 BA  | Blindabdeckung, V2A   |
| BS 1292                        | D31 lackiert  | Drückerplättchen lackiert   |