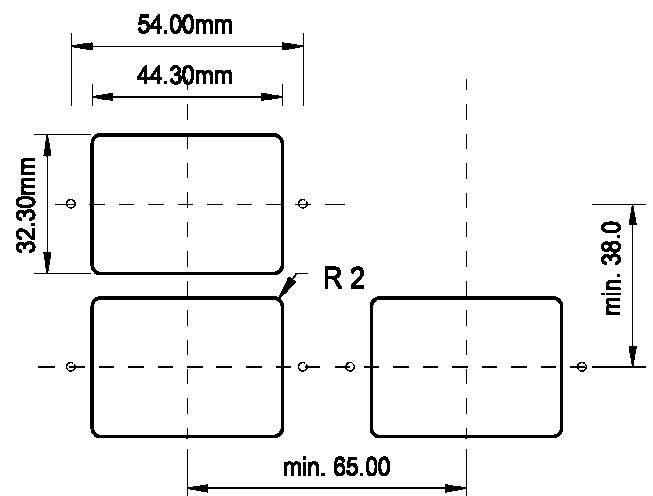
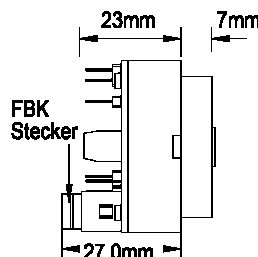
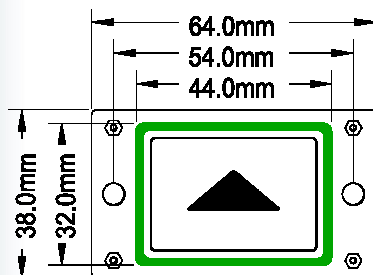
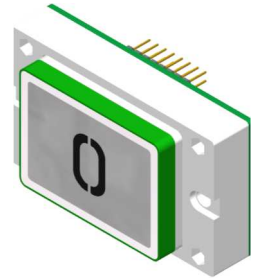


# Sensortaster D31 Hauptalt - Platine D12 - S - Rev.4

Aktive Area:	44 x 32 mm
3 Empfindlichkeitsstufen:	Schaltabstand zum Drückerplättchen
Stufe 1	3 mm vor dem Drücker
Stufe 2	5 mm vor dem Drücker
Stufe 3	9 mm vor dem Drücker
Stufe 1 - hinter 6mm Glas	0 mm vor dem Glas
Stufe 2 - hinter 6mm Glas	3 mm vor dem Glas
Stufe 3 - hinter 6mm Glas	4 mm vor dem Glas
Stufe 3 - hinter 12mm Glas	0 mm vor dem Glas
Versorgungsspannung:	24V DC
Stromaufnahme Dauerlicht:	20 mA
Stromaufnahme Quittierung:	40 mA
Schaltleistung:	1 Wechsler, 30V DC, 1A
Betriebstemperatur:	0°C bis +65°C
Leuchtfarben:	rot, grün, blau, weiß, gelb, orange
Leuchtfarben Bicolour : ( Dauer / Quittierung )	grün/rot, weiß/rot, weiß/grün, weiß/blau, weiß/gelb weiß/orange, weiß/weiß bishade
Anschlussvarianten:	3 / 4 Draht, Ruf / Quittierung mit Jumper änderbar
Anschluss:	Schraubklemmen RM 3,5 mm, FBK 10 polig
Akustische Rufquittierung:	Aufsteckmodul nach EN 81-70
Tastkappen Standard:	V2A Glasperlgestrahlt
Tastkappen optional:	andere Materialien auf Anfrage
Beschriftung Standard:	abriebfeste Kunststoffintarsien, 15mm Schrifthöhe Flächenbündig, Taktile, Taktile Braille schwarz oder weiß durchleuchtend
Beschriftung optional:	Druck, Gravur
Hauptalt EN 81-70:	5 mm vorstehend grün
Hauptalt optional:	5 mm umlaufender VA Rahmen (grün Pulverbeschichtet)
Befestigung:	2 Schweißbolzen M3 x 20 mm
Garantie:	5 Jahre

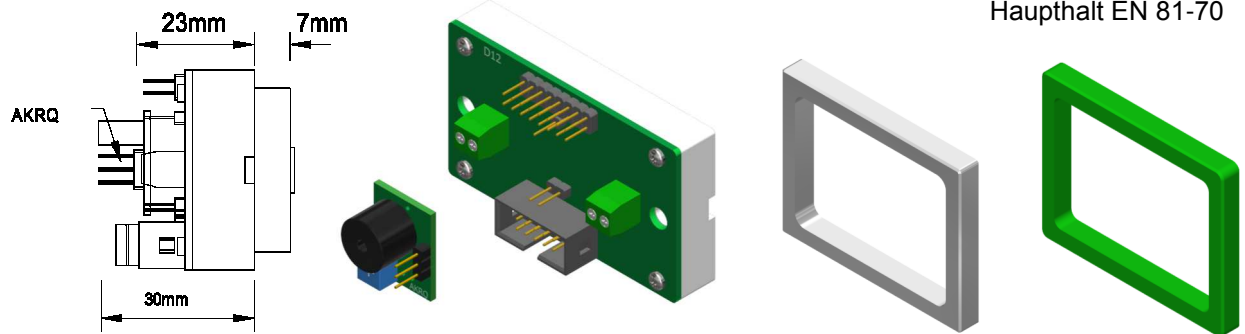


# Sensortaster D31 Hauptalt - Platine D12 - S - Rev.4

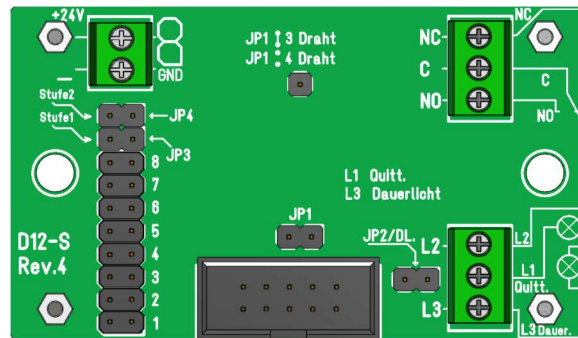
Aufsteckmodul  
akustische  
Rufquittierung EN 81-70

V2A Rahmen  
5mm  
Anlehnschutz

Zusätzlicher V2A Rahmen  
5mm grün  
Pulverbeschichtet für  
Kennzeichnung  
Hauptalt EN 81-70

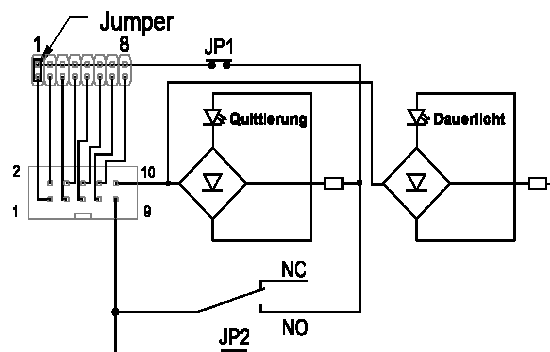


Betriebsspannung  
24V / DC



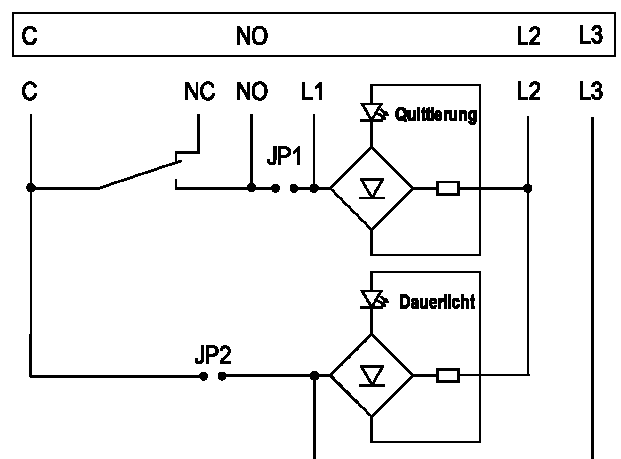
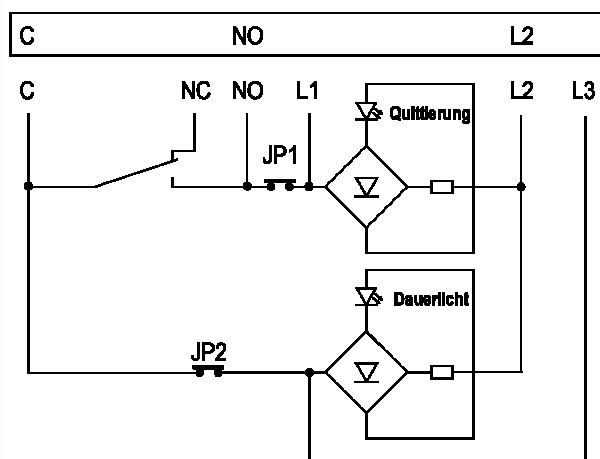
JP3 gesteckt = Stufe 1  
JP4 gesteckt = Stufe 2  
JP3 und JP4 gesteckt = Stufe 3

Anschluss Flachbandkabel 10 polig



Anschluss 3 Drahttechnik, Schraubklemmen

Anschluss 4 Drahttechnik, Schraubklemmen  
Klemme L3 muss mit Dauerspannung des  
Quittierungspotential eingespeist werden.



## Sensortaster D31 Haupthalt - Platine D12 - S - Rev.4

Sensortaster D31 ST 44 x 32 mm		
B 2430	D31 ST HH rot	Anschluss 10 pol. FBK, Schraubklemmen
B 2431	D31 ST HH grün	Anschluss 10 pol. FBK, Schraubklemmen
B 2432	D31 ST HH blau	Anschluss 10 pol. FBK, Schraubklemmen
B 2433	D31 ST HH weiß	Anschluss 10 pol. FBK, Schraubklemmen
B 2434	D31 ST HH gelb	Anschluss 10 pol. FBK, Schraubklemmen
B 2435	D31 ST HH orange	Anschluss 10 pol. FBK, Schraubklemmen
B 2436	D31 ST HH Bicolour grün / rot	Anschluss 10 pol. FBK, Schraubklemmen
B 2437	D31 ST HH Bicolour weiß / rot	Anschluss 10 pol. FBK, Schraubklemmen
B 2438	D31 ST HH Bicolour weiß / grün	Anschluss 10 pol. FBK, Schraubklemmen
B 2439	D31 ST HH Bicolour weiß / blau	Anschluss 10 pol. FBK, Schraubklemmen
B 2440	D31 ST HH Bicolour weiß / gelb	Anschluss 10 pol. FBK, Schraubklemmen
B 2441	D31 ST HH Bicolour weiß / orange	Anschluss 10 pol. FBK, Schraubklemmen
B 2442	D31 ST HH Bishade weiß / weiß	Anschluss 10 pol. FBK, Schraubklemmen
Drückerplättchen D31 44x32 mm		
BS 0957	DP D31 blanko	
BS 0958	DP D31 graviert	
BS 2443	DP D31 gedruckt ( Sensortaster hinter Glas )	
BS 0959	DP D31 Intarsie 15mm schwarz ( Alarm gelb )	
BS 0960	DP D31 Taktile 15mm schwarz ( Alarm gelb )	
BS 0961	DP D31 Taktile 15mm weiß, durchleuchtend ( Alarm gelb )	
BS 0962	DP D31 Taktile Braille ( Plexi ) 15mm schwarz ( Alarm gelb )	
BS 0963	DP D31 Taktile Braille ( Plexi ) 15mm weiß, durchleuchtend ( Alarm gelb )	
BS 0964	DP D31 Intarsie Braille ( VA ) 15mm ( Alarm gelb )	
BS 0965	DP D31 Taktile Braille ( VA ) 15mm schwarz ( Alarm gelb )	
BS 0966	DP D31 Taktile Braille ( VA ) 15mm weiß, durchleuchtend ( Alarm gelb )	
Zubehör D31 44x32 mm		
BS 0524	AKRQ	Platine akustische Rufquittierung zum auflöten
BS 0967	D31 HH VA	VA Rahmen für Kennzeichnung Haupthalt nach EN81-70 grün Pulverbeschichtet
BS 0968	D31 Ra VA	Schutzrahmen aus V2A ( Anlehnschutz ) aufgesetzt, verschraubt
BS 0970	D31 Ab Ra	Abstandsrahmen für Drücker versenkter Einbau
BS 0971	D31 BA	Blindabdeckung, V2A
BS 1292	D31 lackiert	Drückerplättchen lackiert