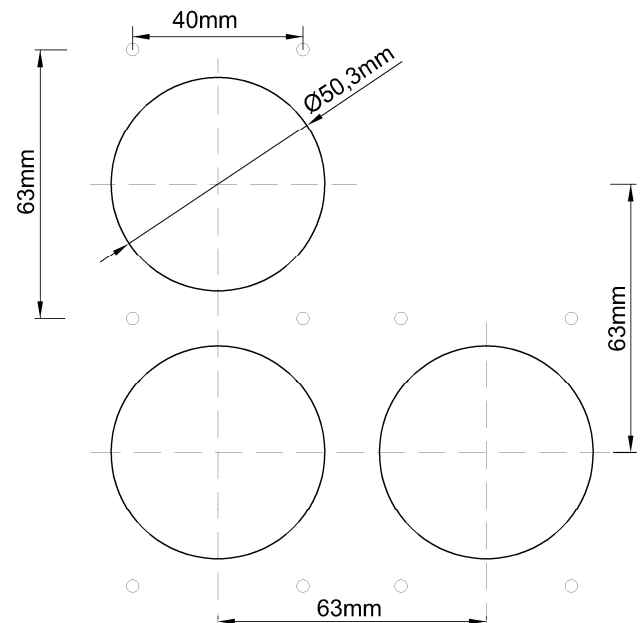
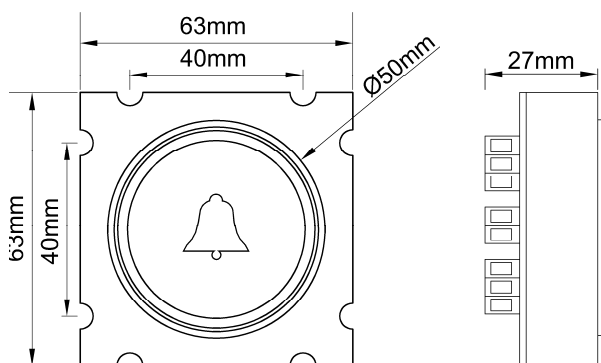
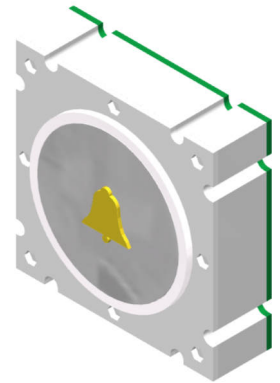


Taster D38 Fernauslösung - Platine D13 - FA Rev.1

Aktive Area:	50 mm, rund
Betätigungsweg:	0,5 mm
Stromaufnahme Leds:	12V / DC / 20 mA, 24V / DC / 45 mA
Stromaufnahme Hubmagnet:	12V / DC / 600 mA, 24V / DC / 220 mA
Maximale Einschaltdauer:	1 Minute
Schaltleistung 1:	4 Taster, 2 Wechsler 125V / AC / 3A, 30V / DC / 3A
Betriebstemperatur:	0°C bis +65°C
Leuchtfarben:	rot, grün, blau, weiß, gelb, orange
Anschluss:	Schraubklemmen RM 5,0 mm
Tastkappen Standard:	V2A Glasperlgestrahlt
Tastkappen optional:	andere Materialien auf Anfrage
Beschriftung Standard:	abriebfeste Kunststoffintarsie 15 oder 30mm Schrifthöhe Flächenbündig, Taktill, Taktill Braille Schwarz oder weiß durchleuchtend, Alarm gelb
Beschriftung optional:	Gravur, Druck
Befestigung:	4 Schweißbolzen M3 x 30 mm
Garantie:	5 Jahre

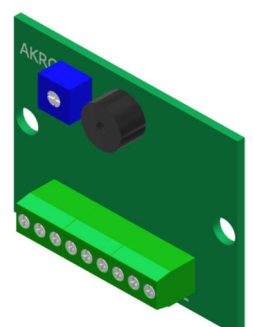
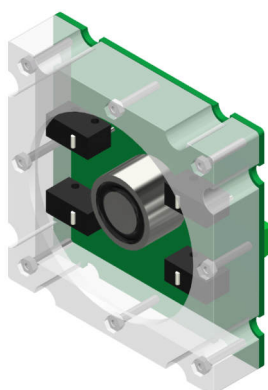


Integrierte Dichtung
Für erhöhten
Feuchtigkeitsschutz

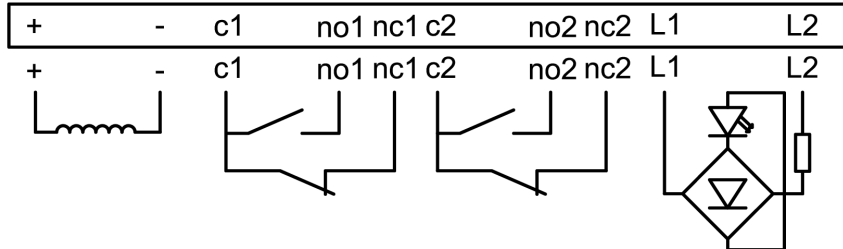
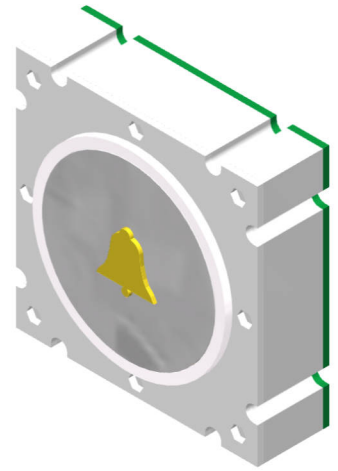
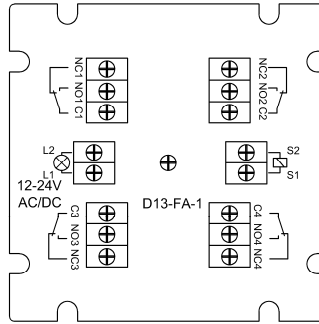
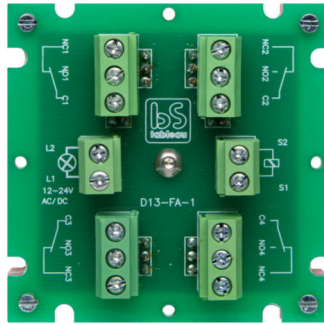
V2A Rahmen
5 mm
Anlehnschutz

V2A Rahmen 5 mm
Anlehnschutz
Gelb Pulverbeschichtet

Platine 8 Eingänge
+ oder - geschalten
akustische
Rufquittierung EN 81-70



Taster D38 Fernauslösung - Platine D13 - FA Rev.1



	Drücker D38 Fernauslösung 50 mm, rund	
BS 1221	D38 FA rot	12 V/ DC, mechanische Fernauslösung, 2 Wechsler, Schraubklemmen
BS 1222	D38-FA grün	12 V/ DC, mechanische Fernauslösung, 2 Wechsler, Schraubklemmen
BS 1223	D38-FA blau	12 V/ DC, mechanische Fernauslösung, 2 Wechsler, Schraubklemmen
BS 1224	D38-FA weiß	12 V/ DC, mechanische Fernauslösung, 2 Wechsler, Schraubklemmen
BS 1225	D38-FA gelb	12 V/ DC, mechanische Fernauslösung, 2 Wechsler, Schraubklemmen
BS 1226	D38-FA orange	12 V/ DC, mechanische Fernauslösung, 2 Wechsler, Schraubklemmen
BS 1227	D38-FA rot	24 V/ DC, mechanische Fernauslösung, 2 Wechsler, Schraubklemmen
BS 1228	D38-FA grün	24 V/ DC, mechanische Fernauslösung, 2 Wechsler, Schraubklemmen
BS 1229	D38-FA blau	24 V/ DC, mechanische Fernauslösung, 2 Wechsler, Schraubklemmen
BS 1230	D38-FA weiß	24 V/ DC, mechanische Fernauslösung, 2 Wechsler, Schraubklemmen
BS 1231	D38-FA gelb	24 V/ DC, mechanische Fernauslösung, 2 Wechsler, Schraubklemmen
BS 1232	D38-FA orange	24 V/ DC, mechanische Fernauslösung, 2 Wechsler, Schraubklemmen
	Drückerplättchen D38 50 mm, rund	
BS 1234	DP D38 blanko	
BS 1235	DP D38 graviert 15 mm	
BS 1236	DP D38 graviert Taktile 30 mm ausgeräumt	
BS 1237	DP D38 graviert Taktile 30 mm ausgeräumt, Braille VA	
BS 1238	DP D38 Intarsie 15mm schwarz (Alarm gelb)	
BS 1239	DP D38 Intarsie 15mm schwarz (Alarm gelb), Braille VA	
BS 1240	DP D38 Taktile 15mm schwarz (Alarm gelb)	
BS 1241	DP D38 Taktile 15mm weiß, durchleuchtend (Alarm gelb)	
BS 1242	DP D38 Taktile Braille VA, 15mm schwarz (Alarm gelb)	
BS 1243	DP D38 Taktile Braille VA, 15mm weiß, durchleuchtend (Alarm gelb)	
BS 1244	DP D38 Taktile Plexi, 30mm schwarz (Alarm gelb)	
BS 1245	DP D38 Taktile Plexi, 30mm weiß, durchleuchtend (Alarm gelb)	
BS 1246	DP D38 Taktile Braille Plexi, 30mm schwarz (Alarm gelb)	
BS 1247	DP D38 Taktile Braille Plexi, 30mm weiß, durchleuchtend (Alarm gelb)	
BS 1248	DP D38 Taktile 30mm VA	
BS 1249	DP D38 Taktile Braille 30mm VA	
	Zubehör D38 50 mm, rund	
BS 0524	AKRQ	Platine akustische Rufquittierung zum auflöten
BS 0525	AKRQ 8 Plus	akustische Rufquittierung, 8 Eingänge, + geschalten
BS 0526	AKRQ 8 Minus	akustische Rufquittierung, 8 Eingänge, - geschalten
BS 1251	D38 HH VA	VA Rahmen für Kennzeichnung Haupthalt nach EN81-70 grün Pulverbeschichtet
BS 1252	D38 Ra VA	Schutzrahmen aus V2A (Anlehnschutz) aufgesetzt, verschraubt
BS 1253	D38 Ra VA-gelb	Schutzrahmen aus V2A (Anlehnschutz) aufgesetzt, verschraubt, gelb Pulverbeschichtet
BS 1254	D38 Ab Ra	Abstandrahmen für Drücker versenkter Einbau
BS 1255	D38 BA	Blindabdeckung, V2A