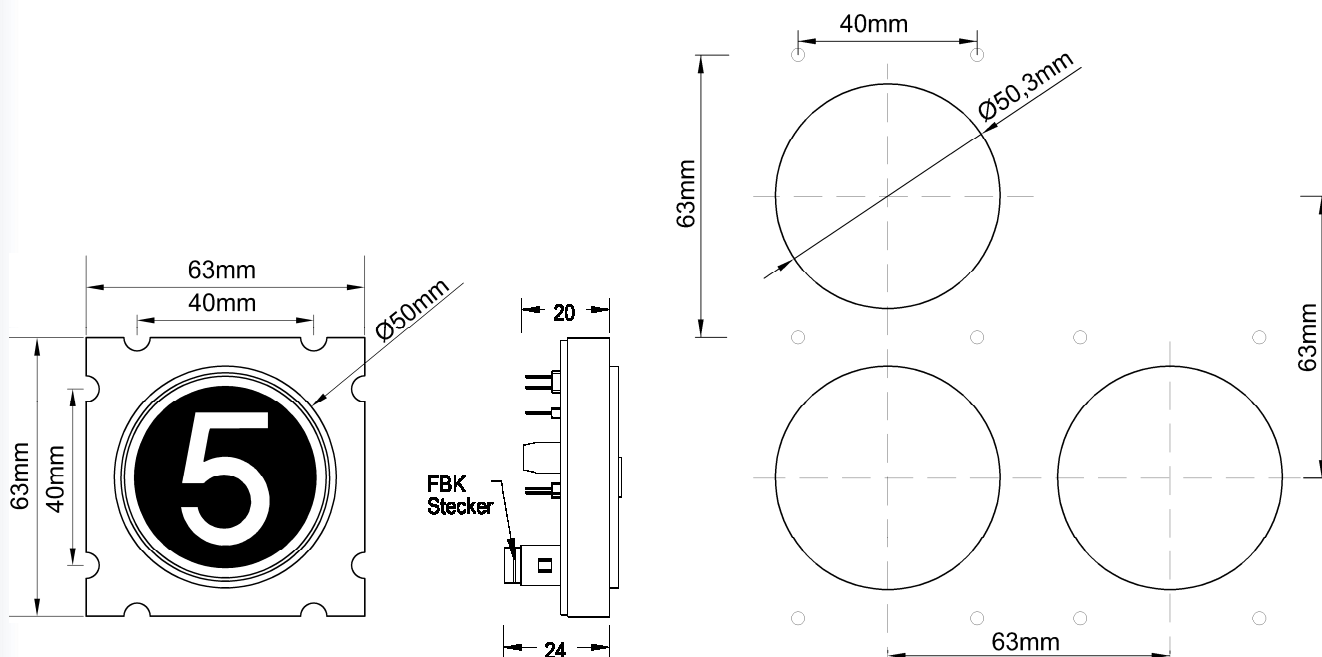
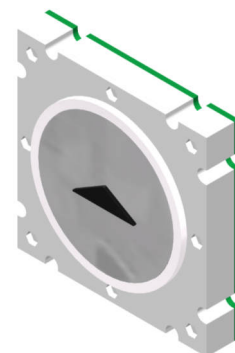
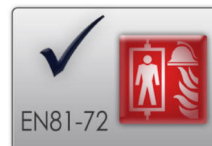


# Taster D38, Standard - Platine D13 Rev.11

Aktive Area:	50 mm, rund
Betätigungsweg:	0,5 mm
Versorgungsspannung:	24V / DC
Stromaufnahme:	45 mA
Versorgungsspannung optional:	12 - 30V / DC
Schaltleistung:	4 Microtaster ( Schließer parallel ) 32V / DC / 50mA /1W
Betriebstemperatur:	0°C bis +65°C
Leuchtfarben:	rot, grün, blau, weiß, gelb, orange
Anschlussvarianten:	3 / 4 Draht, Ruf / Quittierung mit Jumper änderbar
Anschluss:	Schraubklemmen RM 5,0 mm, Flachbandkabel 10 pol.
Akustische Rufquittierung:	Aufsteckmodul nach EN 81-70
Tastkappen Standard:	V2A Glasperlgestrahlt
Tastkappen optional:	andere Materialien auf Anfrage
Beschriftung Standard:	abriebfeste Kunststoffintarsien
	15 oder 30 mm Schrifthöhe
	Flächenbündig, Taktile, Taktile Braille
	Schwarz oder weiß durchleuchtend
Beschriftung optional:	Gravur, Lasergravur, Druck
Befestigung:	4 Schweißbolzen M3 x 20 mm
Garantie:	5 Jahre

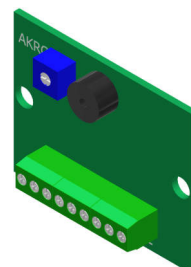
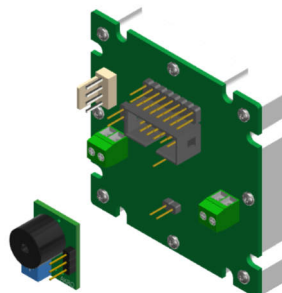
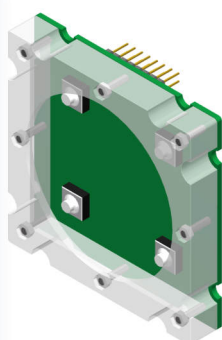


Integrierte Dichtung  
für erhöhten  
Feuchtigkeitsschutz

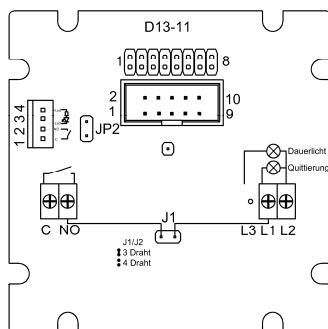
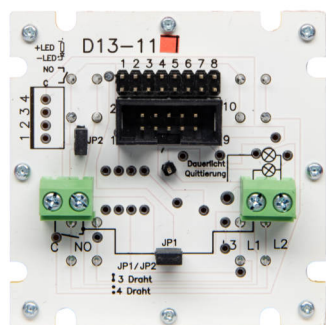
V2A Rahmen  
5 mm  
Anlehnschutz

Aufsteckmodul  
akustische  
Rufquittierung EN 81-70

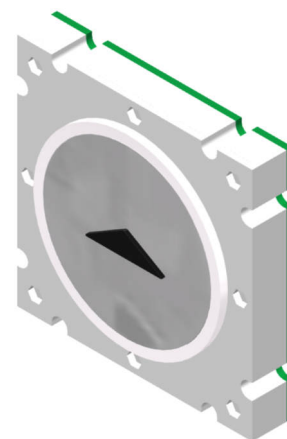
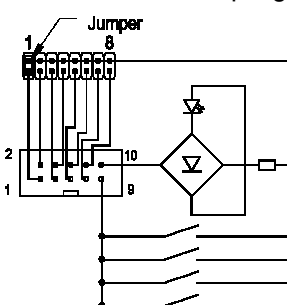
Platine 8 Eingänge  
+ oder - geschaltet  
akustische  
Rufquittierung EN 81-70



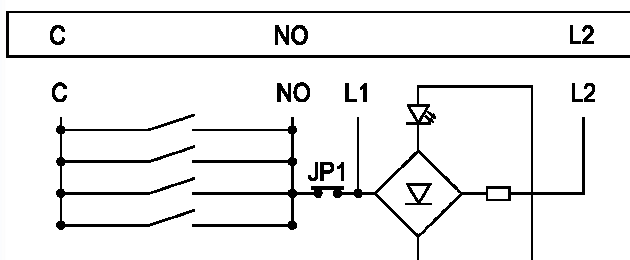
# Taster D38, Standard - Platine D13 Rev.11



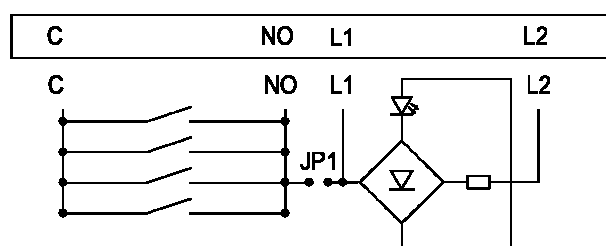
Anschluss  
Flachband 10polig



Anschluss 3 Drahttechnik, Schraubklemme



Anschluss 4 Drahttechnik, Schraubklemme



	Drücker D38 50 mm, rund	
BS 1160	D38 rot	Anschluss 10 pol. FBK, Schraubklemmen
BS 1161	D38 grün	Anschluss 10 pol. FBK, Schraubklemmen
BS 1162	D38 blau	Anschluss 10 pol. FBK, Schraubklemmen
BS 1163	D38 weiß	Anschluss 10 pol. FBK, Schraubklemmen
BS 1164	D38 gelb	Anschluss 10 pol. FBK, Schraubklemmen
BS 1165	D38 orange	Anschluss 10 pol. FBK, Schraubklemmen
BS 1166	D38 Alarm gelb	Anschluss 16 pol. FBK, Schraubklemmen
	Drückerplättchen D38 50 mm, rund	
BS 1234	DP D38 blanko	
BS 1235	DP D38 graviert 15 mm	
BS 1236	DP D38 graviert Takttil 30 mm ausgeräumt	
BS 1237	DP D38 graviert Takttil 30 mm ausgeräumt, Braille VA	
BS 1238	DP D38 Intarsie 15mm schwarz ( Alarm gelb )	
BS 1239	DP D38 Intarsie 15mm schwarz ( Alarm gelb ), Braille VA	
BS 1240	DP D38 Takttil 15mm schwarz ( Alarm gelb )	
BS 1241	DP D38 Takttil 15mm weiß, durchleuchtend ( Alarm gelb )	
BS 1242	DP D38 Takttil Braille VA, 15mm schwarz ( Alarm gelb )	
BS 1243	DP D38 Takttil Braille VA, 15mm weiß, durchleuchtend ( Alarm gelb )	
BS 1244	DP D38 Takttil Plexi, 30mm schwarz ( Alarm gelb )	
BS 1245	DP D38 Takttil Plexi, 30mm weiß, durchleuchtend ( Alarm gelb )	
BS 1246	DP D38 Takttil Braille Plexi, 30mm schwarz ( Alarm gelb )	
BS 1247	DP D38 Takttil Braille Plexi, 30mm weiß, durchleuchtend ( Alarm gelb )	
BS 1248	DP D38 Takttil 30mm VA	
BS 1249	DP D38 Takttil Braille 30mm VA	
	Zubehör D38 50 mm, rund	
BS 0524	AKRQ	Platine akustische Rufquittierung zum auflöten
BS 0525	AKRQ 8 Plus	akustische Rufquittierung, 8 Eingänge, + geschalten
BS 0526	AKRQ 8 Minus	akustische Rufquittierung, 8 Eingänge, - geschalten
BS 1251	D38 HH VA	VA Rahmen für Kennzeichnung Haupthalt nach EN81-70 grün Pulverbeschichtet
BS 1252	D38 Ra VA	Schutzrahmen aus V2A ( Anlehnschutz ) aufgesetzt, verschraubt
BS 1253	D38 Ra VA-gelb	Schutzrahmen aus V2A ( Anlehnschutz ) aufgesetzt, verschraubt, gelb Pulverbeschichtet
BS 1254	D38 Ab Ra	Abstandrahmen für Drücker versenkter Einbau
BS 1255	D38 BA	Blindabdeckung, V2A